

••• Conseil d'Administration Année 2017

MEMBRES ÉLUS - BUREAU



Alain DE CHAMBORANT
Président

Fin mandat 2018



Élisabeth LEQUEUX
1^{ère} Vice-présidente

Fin mandat 2017



Bruno NOUVET
2^e Vice-président

Fin mandat 2018



Dominique MOREAU
Trésorier

Fin mandat 2017



Éric BELLIOU
Trésorier Adjoint

Fin mandat 2017



Anne PANCHOUT
Secrétaire Générale

Fin mandat 2017



Marc DESCAMPS
Secrétaire Adjoint

Fin mandat 2017

MEMBRES ÉLUS - HORS BUREAU



Sébastien CALEGARI

Fin mandat 2018



Stéphane COUTANT

Fin mandat 2018



Olivier DELEVINGNE

Fin mandat 2017



Claire FERRER TOCCHIO

Fin mandat 2019



Béatrice FOLDES

Fin mandat 2018



Véronique KOURIM

Fin mandat 2018



Paola LUNARDELLI

Fin mandat 2019



Françoise MENARD

Fin mandat 2019



Véronique MICOLAY

Fin mandat 2018



Françoise SÉGOR

Fin mandat 2019



Christophe SENCE

Fin mandat 2019



François TENENBAUM

Fin mandat 2019



Jérôme VAILLANT

Fin mandat 201

MEMBRES REPRÉSENTANT LA VILLE DE ST-GERMAIN-EN-LAYE



Emmanuel LAMY *Membre de droit*
Maire de la Ville de Saint-Germain-en-Laye



Maurice SOLIGNAC
Adjoint au Maire chargé des Finances et des Ressources Humaines



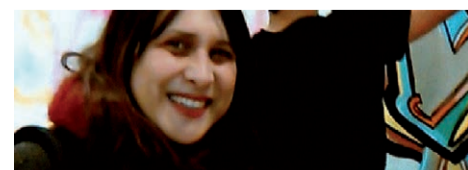
Arnaud PERICARD
Adjoint au Maire chargé de la Culture



Isabelle RICHARD
Adjointe au Maire chargée du Tourisme et de la Citoyenneté



Nicolas ROUSSEAU
Adjoint au Maire chargé de la Prévention, de la Sécurité et de la Jeunesse et Sports



Christine ADAM
Conseillère Municipale Culture

MEMBRES INVITÉS

Hervé LOHIER
Commissaire aux Comptes

Fabienne MORCRETTE
Présidente de La Soucoupe

Rémi LEMAIRE
Président de l'Agasec

Caroline PLOUET
Membre du Conseil d'Administration de l'Agasec

Vincent RULOT
Directeur de La CLEF

Sameiro BARROS
Directrice Adjointe - Gestion Administrative et Financière - de La CLEF

Éliane BRUNET
Responsable Juridique et des Affaires Sociales de La CLEF

Les Délégués du Personnel de La CLEF