

# ACTIVITÉS

ENFANTS \* ADOS \* ADULTES



2023  
2024

# SOMMAIRE



## INFOS

L'édito	2
L'association et son projet	4
Le lieu	5
L'adhésion 2023 / 2024	6
Un lieu de vie culturelle et artistique	7
Comment s'inscrire ?	8

## SPÉCIAL ENFANTS - DE 4 À 12 ANS

<b>DANSES</b>	
Danse premier éveil	16
Danse initiation	16
Min' hip-hop	17
Streetdance	17
Danse hip-hop	17
Danse modern'jazz	17
<b>ARTS PLASTIQUES</b>	
Dessin x Peinture	18
Labo images	18
Parcours arts plastiques	19
Terre	19
Atelier art et nature	19
Mosaïque	19
Les petites mains créatives	19

## SPÉCIAL ENFANTS - DE 4 À 12 ANS

<b>SPORT</b>	
Zumba kids	20
Mix'gym	20
Multisports	20
Cross training family	20
Baby sport	20
Tennis	21
<b>THÉÂTRE</b>	
Ateliers	21
<b>LANGUES ET CULTURE</b>	
Busy Bees maternelle anglophone	22
Afterschool	23
Anglais	23
<b>ÉCRITURE</b>	
Les plumes en herbe	23
<b>CIRQUE</b>	
Ateliers	24
<b>ARCHÉOLOGIE</b>	
Parcours archéo	25
<b>MUSIQUE</b>	
Ateliers d'initiation et de découverte	28
Séances collectives	29
Musiques numériques	31
Séances individuelles	32

## ADOS ET ADULTES - 12 ANS ET +

<b>DANSES</b>	
Danse orientale	37
Danse modern'jazz	37
Danse à deux	37
Danses latines	37
Danse hip-hop	38
Dancehall	38
Danse bretonne	38
Swing x Lindy hop	38
Danse africaine	38
<b>CIRQUE</b>	
Atelier	40
<b>SPORT ET BIEN-ÊTRE</b>	
Fitness x Renforcement musculaire	41
Gym x Wellness	41
Gym x Bien-être	41
Fit'afro latino	42
Zumba ®	42
Fit'ball	42
Fit'boxe	42
Cross training family	42
Barre au sol	43
Pilates	43
Méthode de Gasquet	43
Pilates avec petit matériel	43
Pilates x Méthode de Gasquet	43
Stretching x Yoga	44
Yoga	44
Tennis	45
Méditation sonore	45
<b>ATELIERS D'ÉCRITURE</b>	
Les plumes en herbe	46
Ateliers adultes	46
<b>LANGUES ET CULTURE</b>	
F.L.C.E Français Langue et Culture Étrangères	47
Anglais	48
<b>ARTS PLASTIQUES</b>	
Mosaïque	50
Dessin Peinture	50
Labo images	50
Aquarelle et carnet	50
Dessin	50
Peinture	50
Poterie x Céramique	51
Sculpture x Modelage	51
BD Manga	51
BD numérique	51
<b>THÉÂTRE</b>	
Atelier adultes	53
Ateliers d'improvisation	53
Ateliers préados x ados	53
<b>MUSIQUE</b>	
Séances collectives	56
Musiques numériques	58
Ateliers collectifs multi-instruments	59
Séances individuelles	62
Tous en scène !	66
Apéros numériques	67
Rencontres et masterclass	68
Studios	69
Les concert programmés	70
Des réductions aux concerts !	71

## \* L'ÉDITO \*

Pour les équipes de La CLEF – bénévoles comme salariées – **la saison 2022/2023 a été enthousiasmante !** Vous voir revenir si nombreuses et nombreux pour l'une des multiples activités proposées, relancer des **projets collectifs et transversaux**, développer des partenariats tous azimuts sur la ville et les communes alentours, renouer avec ce côté "**ruche**" qui nous plaît tant, ce **lieu de vie**, de **convivialité** et de **lien social**... Bref, retrouver – après plusieurs saisons contraintes par la crise sanitaire – tout ce qui fait le sel et la richesse de notre projet a été un vrai bonheur. Un grand merci donc à tous les adhérents qui ont si vite retrouvé le chemin de La CLEF et à tous les salariés – permanents et professeurs/intervenants – qui se sont démenés pour cette belle dynamique.

**Place maintenant à cette nouvelle saison !** Comme vous le constaterez dans les pages de ce livret, les activités proposées sont toujours plus diverses et vous trouverez forcément l'opportunité de venir vous épanouir en venant pratiquer l'une (ou plusieurs !) d'entre elles : **musique, danses, arts plastiques, théâtre, langues, écriture, gym, yoga, pilates, tennis**... Vous découvrirez **un certain nombre de nouveautés** cette année, avec par exemple "Les plumes en herbe" (ateliers d'écriture pour les enfants et adolescents), "AfterSchool" (immersion dans la langue anglaise pour les enfants anglophones scolarisés en CP), la méditation sonore ou encore de nouveaux instruments et ateliers de musique (trombone, harmonica, rap, percussions...). Nous profiterons aussi des **Jeux Olympiques** pour refaire à neuf notre terrain de tennis, proposer des ouvertures vers des disciplines olympiques (comme le breakdance) ou encore faire des clins d'oeil réguliers à nos amis britanniques, dont la délégation va prendre ses quartiers sur St-Germain. En tant qu'adhérents, vous pourrez bénéficier du tarif le plus bas pour toute la saison de **concerts** (avec bien sûr le festival "Saint-Germain en Live" fin septembre pour démarrer !) mais aussi pour les **spectacles jeune public** toujours plus nombreux. La saison sera aussi l'occasion de **se projeter vers les 40 ans de La CLEF (2024/2025)** et d'inventer collectivement tous les projets pour célébrer comme il se doit

ce bel anniversaire ou encore de **s'investir dans l'un des espaces de réflexion permettant de faire évoluer le projet associatif** en lien avec les grands enjeux de notre époque (développement durable, inclusion, égalité, place de la jeunesse, numérique...).

**Car La CLEF est aussi et surtout une association !** Un projet collectif dirigé par et pour ses 2 500 adhérents, dans lequel **chacune et chacune peut trouver l'espace pour s'investir** : devenir délégué associatif, participer bénévolement à l'organisation des concerts/événements ou de toute autre action de l'association, intégrer le Conseil d'Administration ou encore contribuer aux différentes commissions associatives qui nourrissent le projet de La CLEF. À l'heure où de nombreuses associations sont fragilisées et menacées, il nous faut prendre conscience plus que jamais de **l'importance de préserver et renforcer le projet collectif et citoyen de La CLEF**. À ce titre, nous tenons à **remercier chaleureusement les différents partenaires qui nous font confiance et nous soutiennent**, en premier lieu desquels la Ville de Saint-Germain-en-Laye mais aussi le Ministère de la Culture ou encore la Région Île-de-France.

Nous vous souhaitons une très belle année à La CLEF, pleine de rencontres, de découvertes, de projets collectifs et d'aventures partagées !

L'ADHÉSION  
2023/2024  
voir page 6

VIDÉOS DES  
ACTIVITÉS

JE SCANNE LE QR CODE



COMMENT  
S'INSCRIRE ?  
voir page 8

## \* L'ASSOCIATION \* ET SON PROJET



La CLEF (Culture, Loisirs Et Formation) est une association dont le projet est défini et porté par ses adhérents. Son projet associatif, fait d'expérimentations et d'expériences collectives, possède une forte dimension culturelle et artistique.

Créée en 1984 lors de la transformation de la MJC de Saint-Germain-en-Laye, La CLEF, soutenue en premier lieu par la Ville, contribue à la vie culturelle et à l'animation de la commune.

Dirigée par un Conseil d'Administration de 28 membres, dont 21 représentent ses adhérents, l'association s'est fixée plusieurs objectifs :

- faire de La CLEF un lieu de vie et de rencontres, ouvert à tous ;
- proposer une culture de l'innovation et de l'expérimentation ;
- mettre en place des actions concertées et fédératrices ;
- proposer une vie associative forte et démocratique.

La CLEF favorise les rencontres, les échanges et l'éducation de "chacun par chacun" : les activités comprennent des temps d'apprentissage, de mise en pratique et de diffusion. Elle développe la pratique collective et favorise les productions interdisciplinaires. Durant toute la saison, elle encourage fortement ses adhérents à prendre part à tout ce qui est proposé au-delà des cours.

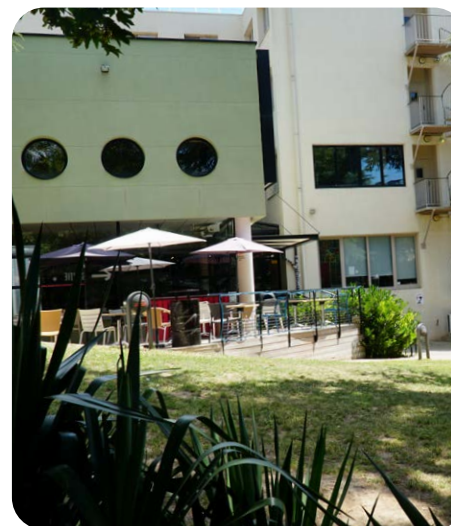
Près de 2500 adhérents fréquentent chaque année l'association et la cinquantaine d'activités proposées. La CLEF organise plus de 80 spectacles par saison, principalement des concerts (amateurs ou professionnels) et des spectacles liés aux activités ainsi que des expositions.

Lieu moteur sur la région en matière de culture, notamment dans le champ des musiques amplifiées, La CLEF est investie dans les réseaux musiques actuelles (la FEDELIMA, le RIF). Elle est aussi soutenue par le Ministère de la Culture (label "Scènes de Musiques Actuelles"), la Région Île-de-France ainsi que les sociétés civiles et organismes professionnels.

Une équipe de plus de 20 salariés permanents et de 50 intervenants travaille à La CLEF pour animer ces activités et mettre en œuvre l'ensemble du projet. Sans compter les 7 volontaires en service civique et les nombreux bénévoles qui viendront cette saison encore s'investir et développer nos projets.

Aussi, nous vous invitons tous à vous investir dans la vie de l'association : en rejoignant le Conseil d'Administration, en participant aux commissions, en étant délégué associatif ou en vous investissant bénévolement sur les concerts ou autres projets. Il y a mille manières de faire vivre le projet associatif de La CLEF !

## \* LE LIEU \*



La CLEF, ce sont aussi des espaces adaptés : 4 ateliers d'arts plastiques, 2 grands studios de danse et de fitness, 3 studios de répétition, 2 salles de concerts, 2 espaces d'exposition, 30 salles d'activités équipées, un terrain de tennis... le tout niché dans un beau parc arboré, prisé pour son agréable terrasse mais aussi pour les possibilités qu'il offre d'y délocaliser des activités aux beaux jours.



# \* L'ADHÉSION \* 2023-2024

Être à jour de son adhésion est une condition obligatoire pour participer aux activités régulières de l'association.

**Le montant de l'adhésion est de 20€ par personne et par saison (15€ pour les enfants de - 12 ans).**

En adhérant à La CLEF, **vous partagez ses valeurs et son projet associatif.** Chaque adhérent de plus de 16 ans peut être délégué associatif, participer à l'**Assemblée Générale**, rejoindre diverses **commissions** et groupes de travail, aider à l'organisation des concerts, animer une activité... Au bout d'une année d'adhésion, il peut se présenter au **Conseil d'Administration**, organe dirigeant de l'association. Chaque adhérent peut donc **agir** sur les projets et les orientations de l'association ou **s'impliquer** dans ses actions.

## Des réductions aux concerts !

En étant adhérent à La CLEF, vous bénéficiez lors des concerts de la **réduction la plus importante** (hors spectacles jeune public) et d'**invitations régulières** à certains événements. Si vous ne pratiquez pas une activité régulière à La CLEF, vous pouvez aussi prendre votre adhésion et bénéficier des mêmes avantages.

Être adhérent à La CLEF permet aussi de bénéficier de réductions dans d'autres structures des environs.



**AGENDA  
BILLETTERIE**  
[www.laclef.asso.fr](http://www.laclef.asso.fr)

## LES CONCERTS DE LA RENTRÉE

### Festival Saint-Germain en Live

VEN 29.09 Musiques du Monde  
**DAKHABRAKHA** UKRAINE  
+ **VINEVONA** UKRAINE

SAM 30.09 Rap  
**DOUMS + COELHO + SKIA**

DIM 01.10 Soul Funk  
**ELECTRO DELUXE + FELIX 8000**

Le festival se décline aussi partout en Ville !



### À suivre

VEN 06.10 Pop  
**EHLA + YSE**

SAM 07.10 Hip-Hop, Bass Music, Jazz & Soul  
**SMOKEY JOE & THE KID**  
FEAT. YOSHI DI ORIGINAL ET MYSDIGGI

VEN 13.10 Rock **GRATUIT ADHÉRENTS**  
**OUT LOUD FESTIVAL #2 :**  
**BANDIT BANDIT**  
+ **CLOUDY HEADS**

DIM 15.10 Concert rock en famille dès 6 ans  
**LITTLE ROCK STORY**  
AU THÉÂTRE A. DUMAS

VEN 20.10 Darksynth / Synth Rock  
**PERTURBATOR + NUITH**

MER 25.10 Soul Funk / Post Soul  
**LEE FIELDS** USA + **DWEAMZ**

VEN 10.11 Folk Rock  
**H-BURNS + NECK & NECK**

VEN 17.11 Psych Rock A-La-Turk  
**ŞATELLITES** ISRAËL + **AGHIAD**

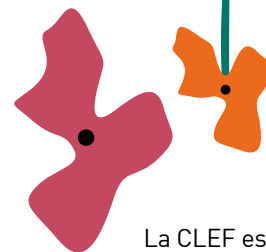
SAM 18.11 Chanson  
**ARTHUR H : LA VIE**  
AU THÉÂTRE A. DUMAS

VEN 24.11 Jazz  
**RICHARD BONA** CAMEROUN/USA  
**SYLVAIN LUC**  
**ANDRÉ CECCARELLI**

SAM 25.11 Punk Rock Noise  
**GUITAR WOLF** JAPON

MAR 28.11 Spectacle Electro Jeune Public  
**SECRETS DE BEATMAKER**  
AVEC PHOTOGRAPH

## \* UN LIEU DE VIE \* CULTURELLE ET ARTISTIQUE



La CLEF est un **lieu de vie**, de **rencontres**, d'**expérimentation** et d'**échanges**, ouvert sur le territoire, ses habitants et les artistes, amateurs comme professionnels. Le projet de La CLEF est double : **éducatif** d'une part, **culturel et artistique** de l'autre. En plus des activités régulières (cours et ateliers), de nombreux événements et actions sont organisés tout au long de l'année, permettant aux adhérents d'enrichir leurs pratiques par des temps de diffusion/exposition, des décloisonnements, des projets transversaux et pluridisciplinaires, des rencontres avec des artistes...

### Expositions

Deux espaces (la "**salle François Clouard**" et le "**Palier**") permettent d'organiser chaque année près de **20 temps d'exposition**, aussi bien dédiés à des artistes professionnels qu'aux adhérents arts plastiques de La CLEF trouvant là l'occasion d'une première expérience d'exposition personnelle.

### Concerts et spectacles

Riche d'une longue histoire en matière d'organisation de concerts de **musiques "amplifiées"** et disposant d'espaces de diffusion adaptés, La CLEF développe une large programmation dans le domaine musical, mais aussi de projets pluridisciplinaires et hybrides. Professionnels et amateurs, "têtes d'affiches" et découvertes : cette programmation met en avant de **nouveaux artistes** et des **courants émergents** tout en valorisant la **scène locale**.



### Actions culturelles

Chaque année, La CLEF propose et développe de **nombreux projets** d'actions culturelles, **dans et hors les murs**, à destination de tous les publics, particulièrement en musique, mais pas que... **Les collaborations sont chaque année plus nombreuses**, que ce soit avec des structures culturelles, des centres sociaux, des établissements scolaires, ou encore des structures sanitaires (hôpital, EHPAD, IME...). Par leur diversité, elles viennent **nourrir et enrichir le projet en permettant d'élargir notre champ d'actions** et provoquent la découverte de nouvelles pratiques artistiques ou formes d'expression.

### Accompagnement d'artistes

La CLEF favorise la présence régulière d'**artistes** sur le lieu, et offre la possibilité de développer leurs **projets artistiques**, qu'ils soient professionnels ou amateurs. Cette présence permanente est l'un des moteurs du Projet Culturel et Artistique, en générant **rencontres et émulation entre public, artistes et pratiquants**.

### Animations

La CLEF propose différents **espaces et temps de rencontres**, de découvertes et d'apprentissage de "chacun par chacun", ouverts à toutes et tous. Chaque semaine, divers **ateliers et animations** sont mis en place dans et hors les murs de la structure, notamment en partenariat avec des **acteurs du territoire** afin de favoriser la circulation des publics.

## ani COMMENT S'INSCRIRE ?

Vous pouvez faire tout ou partie de votre inscription en ligne via notre plateforme AniApps.

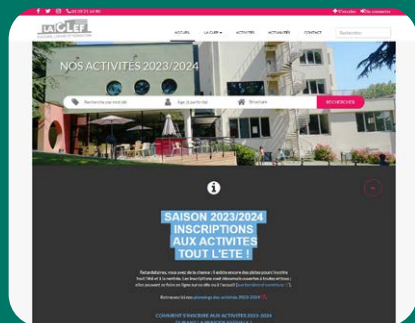
Rendez-vous sur [www.laclef.aniapp.fr](http://www.laclef.aniapp.fr)

Bien entendu, vous pouvez aussi vous rendre à l'accueil pour procéder à votre inscription

Pour connaître les horaires d'ouverture de l'accueil, consulter notre site internet

[www.laclef.asso.fr](http://www.laclef.asso.fr)

Infos pratiques



Plus d'infos  
01 39 21 54 90  
[www.laclef.asso.fr](http://www.laclef.asso.fr)  
[accueil@laclef.asso.fr](mailto:accueil@laclef.asso.fr)



## MOYENS DE PAIEMENT

- **Carte Bancaire** (à l'accueil sans frais ou en ligne avec une majoration de 2% correspondant à la commission prise par l'opérateur de paiement en ligne)

### Uniquement à l'accueil

- **Prélèvement(s) SEPA** (de x3 à x7 max selon la date d'inscription)\*
  - **Chèque(s)** (x7 max selon la date d'inscription)\*
  - **Espèces**
  - **Coupon(s) CAF**
  - **Chèque(s) ANCV** (en votre possession) : 50% au maximum du montant de l'activité avec un plafond de 750€ sur le cumul des activités
  - **Coupon(s) sport** (en votre possession) : 50% au maximum du montant de l'activité pour une activité de danse ou de sport
- **Pass +** pour les collégiens et lycéens yvelinois (voir page ci-contre)
- **Pass Culture** : pour les 15-18 ans (voir page ci-contre)
- **Pass loisirs** de la Ville de Saint-Germain-en-Laye : pour les enfants de 3 à 16 ans (voir page ci-contre)

\* Plus d'infos à l'accueil. À noter que La CLEF se réserve le droit de refacturer les frais bancaires de rejet.

En cas de difficultés, veuillez contacter impérativement le service comptabilité avant l'échéance de prélèvement pour convenir d'une solution.

Les facilités de paiement ne sont pas automatiques mais un service gratuit auprès des adhérents de l'association. En cas de rejet bancaire répété, La CLEF se réserve le droit de ne plus proposer ces facilités de paiement à la famille ou l'adhérent concerné.

## \* INFOS \* PRATIQUES

## L'ENGAGEMENT EST ANNUEL !

À l'exception de quelques activités ponctuelles (les stages notamment), les **cotisations** sont payables à l'année (de septembre à juillet) et doivent être acquittées dès le 1<sup>er</sup> jour de l'inscription (possibilité de régler en plusieurs fois). En cas de départ anticipé, aucun remboursement ne sera possible, sauf exception. Les cas particuliers justifiés restent à l'appréciation de La CLEF. En tout état de cause, **tout trimestre entamé est considéré comme dû** ainsi que le montant de l'adhésion.

## TARIFS

Les tarifs des activités hebdomadaires vous sont communiqués dans cette brochure mais aussi sur notre plateforme **AniApps**. Pour chaque activité, il existe deux tarifs : le moins élevé s'applique aux adhérents habitant la Commune Nouvelle de Saint-Germain-en-Laye/Fourqueux.

### Les réductions et aides

- Les habitants de la Commune Nouvelle de Saint-Germain-en-Laye/Fourqueux dont le quotient familial est inférieur ou égal à 686€ ont accès à **une réduction de 5%** (sur présentation de la carte famille Saint-Germain-en-Laye/Fourqueux) ;

- Les activités de La CLEF sont éligibles au dispositif "**Pass +**" mis en place par le Conseil Départemental des Yvelines en direction des collégiens et lycéens ; c'est une **aide financière** pour les activités culturelles et sportives de 80€ par élève (100€ pour les élèves boursiers) ;

Plus d'informations sur [www.passplus.fr](http://www.passplus.fr)



- Les jeunes entre 15 et 18 ans peuvent profiter du "**Pass Culture**" pour leurs activités et leurs concerts à La CLEF (20€ pour les jeunes de 15 ans, 30€ pour les jeunes de 16 à 17 ans, 300€ pour les jeunes de 18 ans) ;

Plus d'informations sur [www.pass.culture.fr](http://www.pass.culture.fr)



- Afin de promouvoir l'accès aux activités culturelles, sportives et de loisirs, le CCAS attribue aux enfants de 3 à 16 ans, un **Pass loisirs** d'une valeur de 50€ ;

Plus d'informations sur le site de la Ville



- Enfin, les étudiants F.L.C.E (Français Langue et Culture Étrangères) bénéficient d'une **réduction de 80%** sur les activités de danse et sport (cours de grands groupes, dans la limite des places disponibles).

## PLANNINGS

**LA REPRISE DES ACTIVITÉS  
AURA LIEU À PARTIR DU  
SAMEDI 09 SEPTEMBRE 2023  
SAUF POUR :**

- Sport "Fitness et Bien-être"  
ados et adultes : à partir  
du **lundi 4 septembre**
- Musique (cours individuels et  
collectifs, ateliers ados/adultes) :  
la **semaine du 9 au 15 septembre**  
sera consacrée à la présentation de  
l'équipe pédagogique, du projet,  
des locaux mais également à la  
finalisation des plannings
- F.L.C.E. (Français Langue  
et Culture Étrangères) : **lundi  
18 septembre** (tests vendredi  
15 septembre de 9h à 12h pour  
les personnes non préinscrites)
- Busy Bees : **mercredi 13 septembre**  
(une réunion avec les parents sera  
organisée vendredi 8 septembre)
  - Atelier mosaïque adultes  
du samedi : **samedi 23 septembre**

Certaines activités ont des rythmes  
spécifiques (ex : bi-mensuelles...).

Dans ce cas, les plannings  
seront disponibles à l'accueil  
ainsi que sur le site internet.

## L'INSCRIPTION EN COURS DE SAISON...

... est possible dans la limite des  
places disponibles ; **la cotisation sera  
alors calculée au prorata des séances  
restantes** si l'inscription est faite  
après les vacances de la Toussaint.

## ESSAIS AVANT INSCRIPTION DÉFINITIVE...

... possibles sur la plupart des  
activités de "**grands groupes**" et  
s'il reste de la place dans le cours.

## RESPONSABILITÉ PARENTALE

En dehors du temps d'activité, les  
**adhérents mineurs** sont sous la  
responsabilité de leurs parents.

## DROIT À L'IMAGE

Pour toute inscription  
(d'un mineur ou d'un majeur),  
l'équipe de La CLEF vous  
demandera de remplir un  
document concernant  
le **droit à l'image**.



## STAGES

En complément des activités  
régulières, La CLEF propose  
également des **stages pour toutes  
les générations, sur les périodes  
de vacances scolaires mais aussi  
de plus en plus le dimanche**.  
L'occasion de perfectionner sa  
pratique ou d'expérimenter de  
nouvelles activités. Pensez  
à consulter notre site internet  
ou vous renseigner à l'accueil  
pour suivre l'actualité de  
ces propositions !

## ACCESSIBILITÉ

Toutes les salles d'activités  
et de spectacles sont accessibles  
aux personnes à **mobilité réduite**.  
Pour les autres formes de handicap,  
certaines activités peuvent être  
accessibles ou adaptées. Nous  
vous remercions dans ce cas  
de prendre contact en amont de  
l'inscription afin que nous  
puissions échanger ensemble.

**Plus d'informations**  
[contact@laclef.asso.fr](mailto:contact@laclef.asso.fr)





# SPÉCIAL ENFANTS

Chaque enfant de - 12 ans adhère à l'association (15€)

## RESPONSABILITÉ PARENTALE

En dehors du temps d'activité, les adhérents mineurs sont sous la responsabilité de leurs parents.

## \* SOMMAIRE \*

<b>DANSES</b>	
Danse premier éveil	16
Danse initiation	16
Min' hip-hop	17
Streetdance	17
Danse hip-hop	17
Danse modern'jazz	17
<b>ARTS PLASTIQUES</b>	
Dessin x Peinture	18
Labo images	18
Parcours arts plastiques	19
Terre	19
Atelier art et nature	19
Mosaïque	19
Les petites mains créatives	19
<b>SPORT</b>	
Zumba kids	20
Mix'gym	20
Multisports	20
Cross training family	20
Baby sport	20
Tennis	21
<b>THÉÂTRE</b>	
Ateliers	21
<b>LANGUES ET CULTURE</b>	
Busy Bees maternelle anglophone	22
Afterschool	23
Anglais	23
<b>ÉCRITURE</b>	
Les plumes en herbe	23
<b>CIRQUE</b>	
Ateliers	24
<b>ARCHÉOLOGIE</b>	
Parcours archéo	25
<b>MUSIQUE</b>	
Ateliers d'initiation et de découverte	28
Séances collectives	29
Musiques numériques	31
Séances individuelles	32

# ACTIVITÉS ENFANTS DE 4 À 12 ANS

THÉÂTRE	4 ANS	5 ANS	6 ANS	7 ANS	8 ANS	9 ANS	10 ANS	11 ANS	12 ANS
ATELIERS THÉÂTRE				samedi 10h et 14h		vendredi 17h (1h30) samedi 11h (1h30) et 15h (1h30)			
						mardi 17h (1h30) et mercredi 11h (1h30)			

p 21

ECRITURE	4 ANS	5 ANS	6 ANS	7 ANS	8 ANS	9 ANS	10 ANS	11 ANS	12 ANS
LES PLUMES EN HERBE							vendredi 17h		

p 23

CIRQUE	4 ANS	5 ANS	6 ANS	7 ANS	8 ANS	9 ANS	10 ANS	11 ANS	12 ANS
ATELIERS CIRQUE		samedi 16h		samedi 14h30 (1h30)					
			samedi 10h30 (1h30)				samedi 13h (1h30)		

p 24

MUSIQUE	4 ANS	5 ANS	6 ANS	7 ANS	8 ANS	9 ANS	10 ANS	11 ANS	12 ANS
ÉVÊIL MUSICAL		mercredi 9h30 samedi 9h30 et 14h							
INITIATION MUSIQUE CP			mercredi 10h30 samedi 10h30						
PARCOURS MUSIQUE MULTI INSTRUMENTS				mercredi 13h45 guitare, chant et batterie					
					samedi 11h30 piano, guitare/chant et percussions				
PARCOURS DÉCOUVERTE DES INSTRUMENTS À VENT							samedi 15h		
FÊTONSON !				mercredi 11h30					
DJING, BEATMAKING, PRODUCTION							vendredi 17h30 et 18h30		
YOUNG VOICES							mercredi 14h45 et 15h45		

p 26

ARTS PLASTIQUES	4 ANS	5 ANS	6 ANS	7 ANS	8 ANS	9 ANS	10 ANS	11 ANS	12 ANS
LES PETITES MAINS CRÉATIVES		mercredi 9h30 mater 2 et mater 3 samedi 10h30 mater 2 et mater 3		mercredi 10h30					
					samedi 9h30				
MOSAÏQUE				mercredi 11h30					
							mercredi 13h45		
							mercredi 14h45		
ATELIER ART ET NATURE							mercredi 15h45		
LABO IMAGES							samedi 9h30 (1h30)		
DESSIN PEINTURE			mercredi 10h30 et 14h45				mercredi 11h30 et 13h45		
							mercredi 15h45 et 16h45		
		samedi 10h30 mater 2 et mater 3			samedi 9h30				
PARCOURS ARTS PLASTIQUES							samedi 11h30		
TERRE		mercredi 15h45 mater 3 et CP		mercredi 14h45 CE1 à CE2			mercredi 16h45 et 18h15 (1h30)		

p 18

DANSE	4 ANS	5 ANS	6 ANS	7 ANS	8 ANS	9 ANS	10 ANS	11 ANS	12 ANS
DANSE PREMIER ÉVÊIL		mercredi 15h45							
		samedi 16h	samedi 15h						
DANSE INITIATION				lundi 17h, mercredi 13h45 et samedi 14h					
MIN' HIP-HOP				mercredi 14h45 et jeudi 17h CP et CE1					
HIP-HOP					mercredi 13h45			mercredi 15h45	
							jeudi 18h		
MODERN' JAZZ				mercredi 14h45				mardi 17h	
								vendredi 17h30 module II	
STREETDANCE									mercredi 17h module I

p 16

SPORT	4 ANS	5 ANS	6 ANS	7 ANS	8 ANS	9 ANS	10 ANS	11 ANS	12 ANS
TENNIS			mercredi 13h45, 14h45, 15h45 et 16h45						
			samedi 14h30 et 15h30						
MULTISPORTS					mercredi 11h CE1 à CM1				
BABY SPORT			mercredi 10h15 (45 min) mater 2, mater 3 et CP						
		vendredi 17h et 17h45 (45 min) mater 2 et mater 3							
MIX'GYM							lundi 17h15 CM1 à la 5e		
ZUMBA KIDS					mardi 17h30 et mercredi 10h30				
CROSS TRAINING FAMILY					1 dimanche par mois 10h				

p 20

ARCHÉOLOGIE	4 ANS	5 ANS	6 ANS	7 ANS	8 ANS	9 ANS	10 ANS	11 ANS	12 ANS
PARCOURS ARCHÉO							mercredi 14h45 (1h30) Métier d'Archéologue / Guerres mondiales / Âges des métaux		

p 25

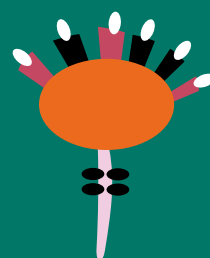
LANGUE	4 ANS	5 ANS	6 ANS	7 ANS	8 ANS	9 ANS	10 ANS	11 ANS	12 ANS
ANGLAIS			mercredi 13h45 CP	mercredi 14h45 débutants - CE1 à CE2			mercredi 16h45 CM1 à CM2		
				mercredi 15h45 faux débutants - CE1 à CE2					
AFTERSCHOOL			jeudi 17h (1h30) CP						

p 23

TARIFS	CROSS TRAINING FAMILY	MUSIQUE TENNIS	AUTRES ACTIVITÉS ENFANTS			
DURÉE	1h30	1h	1h	1h 1 semaine / 2	1h30	45 min
ST-GERMAIN	100 € la première inscription 50 € par inscription supplémentaire	305 €	272 €	136 €	392 €	205 €
HORS ST-GERMAIN		370 €	345 €	172 €	455 €	240 €

Aux tarifs, il faut ajouter l'adhésion individuelle de 15€ à l'association

Les activités enfants sont d'une durée d'1h, sauf mentions contraires : "1h30" ou "45 min"





# × DANSES × SPÉCIAL ENFANTS

C'est pour permettre à chacun de trouver le style qui correspond le mieux à ses attentes que La CLEF diversifie au maximum son offre en danse. Quelle que soit l'esthétique retenue, dans ce souci du **bien-être de chacun**, la progression est adaptée aux différentes capacités et potentialités. Le travail de chacun s'inscrit dans une **dynamique de groupe**, indispensable à la progression.

## L'approche pédagogique aborde le côté technique tout en privilégiant la notion de plaisir

Le développement d'une pratique artistique passe également par la diffusion. Différents temps d'échange artistique et de présentation du travail des ateliers danse (ex : les "Open Dance", le projet "Mouv' & Art", certains projets transversaux associés à la musique, au théâtre, etc.) sont ainsi proposés au cours de l'année.

Afin de préparer au mieux ces rendez-vous, les horaires des activités indiqués peuvent être modulables durant la saison. **Des modifications de planning sont donc à envisager**, certaines séances pouvant être reportées et/ou regroupées. Dans ce cadre, l'engagement de chacun garantit à l'ensemble du groupe l'équilibre et la stabilité indispensables pour mener à bien les **projets collectifs**.



### × Danse premier éveil ×

Pauline LEMAITRE\* (a)  
Tatiana MORENO (b)

**4 ANS**

**Samedi 16h (b)**

**DE 4 À 5 ANS**

**Mercredi 15h45 (a)**

**5 ANS**

**Samedi 15h (b)**

**TARIFS**

St-Germain 272€<sup>(1h)</sup>  
Hors St-Germain 345€<sup>(1h)</sup>

\* En congé maternité au 1<sup>er</sup> trimestre, remplacée par Tatiana MORENO.

### × Danse initiation ×

Pauline LEMAITRE\* (a)  
Tatiana MORENO (b)

**DE 6 À 7 ANS**

**Lundi 17h (a)**

**Mercredi 13h45 (a)**

**Samedi 14h (b)**

**TARIFS**

St-Germain 272€<sup>(1h)</sup>  
Hors St-Germain 345€<sup>(1h)</sup>

\* En congé maternité au 1<sup>er</sup> trimestre, remplacée par Tatiana MORENO.



### × Min' hip-hop × Éveil au rythme et à la danse

Jean-Paul CUSTOS

**DE 6 À 7 ANS - CP ET CE1**

**Mercredi 14h45**

**Jeudi 17h**

**TARIFS**

St-Germain 272€<sup>(1h)</sup>  
Hors St-Germain 345€<sup>(1h)</sup>



## Entrez dans la danse !

Au cours de l'année, plusieurs temps de démonstration/restitution peuvent être proposés aux adhérents, à La CLEF ou dans d'autres lieux partenaires de notre association.

À commencer par le **Théâtre A. Dumas**, qui accueille chaque année le **spectacle des activités danse** de La CLEF. Il permet aux participants de se produire dans une salle magnifique, dotée d'un plateau particulièrement adapté à la danse. Un grand moment attendu avec impatience par tous les adhérents ! Pour 2023/2024, ce spectacle aura lieu le **dimanche 16 juin 2024**. À noter que le partenariat avec le Théâtre A. Dumas (disposant d'une belle programmation danse) permet aux adhérents de La CLEF de **bénéficier de tarifs préférentiels sur plusieurs spectacles chorégraphiques**.

### × Danse hip-hop ×

Jean-Paul CUSTOS

**DE 8 À 10 ANS**

**Mercredi 13h45**

**DE 8 À 12 ANS**

**Jeudi 18h**

**DE 11 À 12 ANS**

**Mercredi 15h45**

**TARIFS**

St-Germain 272€<sup>(1h)</sup>  
Hors St-Germain 345€<sup>(1h)</sup>

### × Streetdance ×

Tatiana MORENO (a)  
Yannick NAPRIX (b)

**DE 8 À 12 ANS**

Module I (ragga, dancehall...)

**Mercredi 17h (a)**

Module II (house, waacking, voguing...)

**Vendredi 17h30 (b)**

**TARIFS**

St-Germain 272€<sup>(1h)</sup>  
Hors St-Germain 345€<sup>(1h)</sup>



### × Danse modern'jazz ×

Pauline LEMAITRE\*

**DE 7 À 9 ANS**

**Mercredi 14h45**

**DE 9 À 11 ANS**

**Mardi 17h**

**TARIFS**

St-Germain 272€<sup>(1h)</sup>  
Hors St-Germain 345€<sup>(1h)</sup>

\* En congé maternité au 1<sup>er</sup> trimestre, remplacée par Tatiana MORENO.

# \* ARTS PLASTIQUES \* SPÉCIAL ENFANTS \*

Les activités arts plastiques de La CLEF permettent à chacun, quel que soit son niveau, de **développer sa créativité** et de mener à bien ses projets. Outre l'apprentissage technique et la réalisation de travaux personnels, les différents ateliers proposent aussi une ouverture sur l'actualité et l'histoire de l'Art mais aussi des activités en lien avec les expositions programmées.

## Des temps de présentation et d'exposition sont aussi proposés aux adhérents

Chaque saison, un ou plusieurs projets collectifs permettent aux adhérents de se rencontrer et de s'essayer à d'autres techniques. Cette saison, un **"Work In Progress"** sur une thématique commune se déroulera durant plusieurs semaines ; ce projet permettra à tous les adhérents de se rencontrer et de s'essayer à d'autres techniques.

## La participation à des projets collectifs, parfois pluridisciplinaires, est fortement encouragée

Ces temps d'échange et de rencontre font partie intégrante de l'activité et permettent à chacun d'enrichir sa démarche. Afin de préparer au mieux ces **projets collectifs**, des **modifications de planning** sont à envisager ; en effet, certaines séances peuvent être reportées et/ou regroupées et leurs horaires modifiés.

### \* Dessin \* Peinture \*

Sonia LOMBARDI (a), Virginie ISFAOUI (b), Lucille VRIGNAUD (c), Élena MATYUKHOVA (d)

**DE 4 À 5 ANS - MATER 2 ET MATER 3**

**Un samedi sur deux\* 10h30 (b)**

**DE 6 À 7 ANS**

**Mercredi 10h30 (d), 14h45 (a)**

**DE 6 À 11 ANS**

**Un samedi sur deux\* 9h30 (b)**

**DE 8 À 10 ANS**

**Mercredi 11h30 (d), 13h45 (a)**

**DE 10 À 12 ANS**

**Mercredi 15h45 (a), 16h45 (a)**

**TARIFS**

St-Germain 272€<sup>(1h)</sup>, 136€<sup>(1h par quinzaine)</sup>  
Hors St-Germain 345€<sup>(1h)</sup>, 172€<sup>(1h par quinzaine)</sup>

\* Planning disponible à l'accueil  
ou sur le site (16 séances par an).

### \* Labo images \*

Montage photo et/ou vidéo

Patrick TERSINET

**DE 9 À 12 ANS**

**Samedi 9h30 (1h30)**

**TARIFS**

St-Germain 392€<sup>(1h30)</sup>  
Hors St-Germain 455€<sup>(1h30)</sup>



### \* Parcours \* arts plastiques Explorer toutes les techniques

Virginie ISFAOUI  
Élena MATYUKHOVA

**DE 6 À 12 ANS**

**Un samedi sur deux\* 11h30**

**TARIFS**

St-Germain 136€<sup>(1h)</sup>  
Hors St-Germain 172€<sup>(1h)</sup>

\* Planning disponible à l'accueil  
ou sur le site (16 séances par an).

### \* Terre \*

Florence GASTOLD

**DE 5 À 6 ANS - MATER 3 ET CP**  
**Mercredi 15h45**

**DE 7 À 8 ANS - CE1 À CE2**  
**Mercredi 14h45**

**DE 9 À 12 ANS**

**Mercredi 16h45 (1h30), 18h15 (1h30)**

**TARIFS**

St-Germain 272€<sup>(1h)</sup>, 392€<sup>(1h30)</sup>  
Hors St-Germain 345€<sup>(1h)</sup>, 455€<sup>(1h30)</sup>



### \* Atelier art et nature \* Créer avec de la récupération naturelle

Lucille VRIGNAUD

**DE 6 À 12 ANS**  
**Mercredi 15h45**

**TARIFS**

St-Germain 272€<sup>(1h)</sup>  
Hors St-Germain 345€<sup>(1h)</sup>

### \* Mosaïque \*

Lucille VRIGNAUD

**DE 6 À 9 ANS**  
**Mercredi 11h30**

**DE 6 À 12 ANS**  
**Mercredi 14h45**

**DE 9 À 12 ANS**  
**Mercredi 13h45**

**TARIFS**

St-Germain 272€<sup>(1h)</sup>  
Hors St-Germain 345€<sup>(1h)</sup>

### \* Les petites \* mains créatives

Introduction aux arts plastiques

Lucille VRIGNAUD (a)  
Élena MATYUKHOVA (b)

**DE 4 À 5 ANS - MATER 2 ET MATER 3**  
**Mercredi 10h (a)**

**Un samedi sur deux\* 10h30 (b)**

**DE 6 À 8 ANS**

**Mercredi 11h (a)**

**Un samedi sur deux\* 9h30 (b)**

**TARIFS**

St-Germain 272€<sup>(1h)</sup>, 136€<sup>(1h par quinzaine)</sup>  
Hors St-Germain 345€<sup>(1h)</sup>, 172€<sup>(1h par quinzaine)</sup>

\* Planning disponible à l'accueil  
ou sur le site (16 séances par an).

## Le "Palier"

Espace d'exposition permanent, le "Palier" a été créé au 1<sup>er</sup> étage pour mettre en valeur, tout au long de l'année, les créations des différents ateliers : chaque adhérent arts plastiques peut présenter son travail s'il le souhaite, selon un **calendrier** établi avec l'**équipe des professeurs**. Cet espace a pour vocation de changer d'aspect en permanence, au gré des accrochages et selon l'inspiration de ceux qui souhaitent l'investir.

## × SPORT × SPÉCIAL ENFANTS

Les activités sportives permettent de **trouver un équilibre**. C'est dans cet état d'esprit que chaque activité permet aux adhérents de progresser à leur rythme et selon leurs capacités.

**Le mot "sport" s'entend sans compétition et s'inscrit toujours dans une démarche collective**

**Le potentiel de chacun est mis en avant !** La CLEF bénéficiant d'un magnifique parc, les activités se déroulent parfois en extérieur aux beaux jours.



### × Zumba kids ×

Pascale PAOLI

**DE 6 À 10 ANS**

**Mardi 17h30**

**Mercredi 10h30**

#### TARIFS

St-Germain 272€<sup>(1h)</sup>  
Hors St-Germain 345€<sup>(1h)</sup>

### × Mix'gym × Multi-activités sportives en musique

Gaëlle MAILLARD

**DE 9 À 12 ANS - CM1 À 5<sup>E</sup>**

**Lundi 17h15**

#### TARIFS

St-Germain 272€<sup>(1h)</sup>  
Hors St-Germain 345€<sup>(1h)</sup>

### × Multisports ×

Gaëlle MAILLARD

**DE 7 À 9 ANS - CE1 À CM1**

**Mercredi 11h**

#### TARIFS

St-Germain 272€<sup>(1h)</sup>  
Hors St-Germain 345€<sup>(1h)</sup>

### × Cross training family × Renforcement musculaire Ateliers parents/enfants

Audrey LAOU-HAP

**DÈS 4 ANS - INSCRIPTION EN BINÔME**

**AVEC UN ADULTE OBLIGATOIRE**

**Un dimanche par mois 10h (1h30)**

#### TARIFS

100€ la première inscription adulte  
+ 50€ par inscription supplémentaire

**Calendrier : 15 octobre, 19 novembre, 10 décembre,  
14 janvier, 4 février, 17 mars, 28 avril, 26 mai et 23 juin.**

### × Baby sport ×

Gaëlle MAILLARD (a)  
Recrutement (b)

**DE 4 À 6 ANS - MATER 2, MATER 3 ET CP**

**Mercredi 10h15 (45 min) (a)**

**DE 4 À 5 ANS - MATER 2 ET MATER 3**

**Vendredi 17h (45 min) (b), 17h45 (45 min) (b)**

#### TARIFS

St-Germain 205€<sup>(45 min)</sup>  
Hors St-Germain 240€<sup>(45 min)</sup>

### × Tennis ×

Rachid MANOU

**DE 6 À 12 ANS**

**Mercredi 13h45, 14h45, 15h45, 16h45**

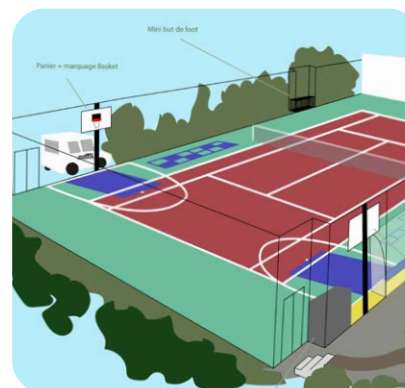
**Samedi 14h30, 15h30**

#### TARIFS

St-Germain 305€<sup>(1h)</sup>  
Hors St-Germain 370€<sup>(1h)</sup>

**Test de niveau obligatoire les  
2 et 6 septembre. Plus d'infos auprès de  
l'accueil. En dehors des cours, le terrain est  
accessible gratuitement aux adhérents tennis.**

**Le court de tennis se situe en extérieur.  
Par temps de pluie, les séances sont suspendues.  
Si nécessaire, un planning de rattrapages  
est mis en place en fin de saison.**



**Bonne nouvelle : le court sera  
refait à neuf durant la saison !**

## × THÉÂTRE × SPÉCIAL ENFANTS

Le théâtre à La CLEF s'envisage comme l'occasion pour les participants de se retrouver chaque semaine afin de mettre en commun leur envie de découvrir des textes (ou pas !), classiques ou contemporains, de s'en emparer et de les restituer à un auditoire. Toujours avec le **désir de jouer** et d'interpréter des personnages, de **se confronter à un public** et d'éprouver l'**expérience de la scène**.

### Le plaisir du théâtre sous toutes ses formes

Pour préparer au mieux les **différents spectacles présentés durant l'année**, des modifications de planning peuvent être proposées et des aménagements d'horaires mis en place. Certaines séances peuvent être reportées et/ou regroupées. Il est indispensable que l'adhérent investi dans ces **projets collectifs** s'engage à **respecter les plannings** proposés afin de garantir par sa présence leur réalisation.

### × Ateliers ×

Aurélien TOURTE

**DE 7 À 8 ANS**

**Samedi 10h, 14h**

**DE 8 À 12 ANS**

**Mardi 17h (1h30)**

**Mercredi 11h (1h30)**

**DE 9 À 12 ANS**

**Vendredi 17h (1h30)**

**Samedi 11h (1h30), 15h (1h30)**

#### TARIFS

St-Germain 272€<sup>(1h)</sup>, 392€<sup>(1h30)</sup>  
Hors St-Germain 345€<sup>(1h)</sup>, 455€<sup>(1h30)</sup>



# \* LANGUES ET CULTURE \* SPÉCIAL ENFANTS

Les activités langues pour les enfants se veulent à La CLEF axées sur l'oral mais également l'**ouverture culturelle**. Elles se déroulent dans un **esprit ludique**.

**Permettre aux enfants d'être en confiance pour s'exprimer et échanger librement**

L'immersion dans un **environnement anglophone** est aussi recherchée. Les professeurs s'attachent à transmettre les bases et subtilités de la langue au travers de leur culture.

## \* Busy Bees \* Maternelle anglophone

Jackie GALE

**PETITE À GRANDE SECTION  
DE MATERNELLE**  
Mercredi matin et après-midi,  
jeudi après-midi et samedi matin  
9h15 à 12h15 et/ou 13h15 à 16h15

### TARIFS

1 demi-journée par semaine 1293€  
2 demi-journées par semaine 2391€  
3 demi-journées par semaine 3504€

Cette activité s'adresse exclusivement  
aux enfants anglophones.

Les enfants ne sont pas pris en charge sur  
le temps du déjeuner. Les cours ont lieu du  
13 septembre 2023 au 22 juin 2024.

Plus d'infos : busybees@laclef.asso.fr.



## Le programme...

... est conçu pour prendre en charge de jeunes adhérents dans un environnement privilégié et **exclusivement anglophone** ; il offre aux participants une **grande variété d'activités** : jeux d'éveil et d'imagination, construction (LEGO, Clipo), modelage et assemblage (pâte à modeler, objets de récupération...), peinture et dessin, musique et mouvement (avec percussions et d'autres activités rythmiques), chant, théâtre (spectacles de marionnettes, jeux de rôle...), éducation physique / motricité, conversation et écoute (contes...). Chacune de ces activités crée une **atmosphère joyeuse** qui aide les enfants à développer leur potentiel, tout en les préparant aux exigences du système scolaire. La majorité d'entre eux parviennent ainsi à intégrer les différentes **écoles internationales**.

## \* AfterSchool \* Renforcement du vocabulaire et des acquis en immersion totale dans un environnement anglophone

Jackie GALE



**6 ANS - CP**  
Jeudi 17h

### TARIFS

St-Germain 392€<sup>(1h30)</sup>  
Hors St-Germain 455€<sup>(1h30)</sup>

Cette activité s'adresse exclusivement  
aux enfants anglophones.



## \* ÉCRITURE \* SPÉCIAL ENFANTS

Les artistes en herbe révéleront leur potentiel littéraire au gré de thèmes variés adaptés à leur âge : conte, poésie, slam, théâtre, science-fiction, roman, fantasy, figures de style, codes narratifs, etc. Ils ressentiront les émotions des beaux textes, perceront les secrets des histoires qui captivent et en imagineront de nouvelles.

**Cet atelier d'écriture (ré)créatif invite les jeunes plumes à explorer l'univers des mots sous le signe du jeu et du partage.**

Chaque consigne sera l'occasion d'appivoiser notre langue voire de progresser en expression écrite, tout en s'amusant !

## \* Les plumes en herbe \*

Céline TILLY



**DE 9 À 12 ANS**  
Vendredi 17h

### TARIFS

St-Germain 272€<sup>(1h)</sup>  
Hors St-Germain 345€<sup>(1h)</sup>



## \* CIRQUE \* SPÉCIAL ENFANTS

Tout au long de l'année, les enfants se familiarisent avec différentes techniques du cirque.

### Initiation aux acrobaties, au jonglage et à la manipulation d'objets, équilibre, clown...

Échange, découverte et expression permettent aux enfants de maîtriser leurs émotions et de dépasser leurs peurs, de prendre conscience de leur corps et de l'espace qui les entoure. Sans oublier bien sûr, l'indissociable du cirque : **le clown**. Chacun cherchera le clown qui lui correspond le mieux et travaillera son personnage.

#### \* Ateliers \*

Hugues N'DONGO

**DE 5 À 6 ANS**

**Samedi 16h (1h)**

**DE 6 À 9 ANS**

**Samedi 10h30 (1h30)**

**DE 7 À 8 ANS**

**Samedi 14h30 (1h30)**

**DE 10 À 15 ANS**

**Samedi 13h (1h30)**

#### TARIFS

St-Germain 272€<sup>(1h)</sup>, 392€<sup>(1h30)</sup>  
Hors St-Germain 345€<sup>(1h)</sup>, 455€<sup>(1h30)</sup>



## \* ARCHÉOLOGIE \* SPÉCIAL ENFANTS

Depuis plus de 20 ans, La CLEF accueille dans ses locaux l'association Archéolithe. Elle développe de nombreuses activités en direction d'un public enfants, ados et adultes et permet de sensibiliser chacun aux différentes facettes de **l'archéologie**, de la **Préhistoire** jusqu'au **Moyen-Âge**.

### Les différentes facettes de l'archéologie

Activités hebdomadaires de loisirs, ateliers scolaires et périscolaires, stages vacances pour tous... sont autant de temps sur lesquels cette équipe intervient. Leur "**Jardin de l'Archéologie**", situé dans le parc de La CLEF, est le lieu privilégié pour toutes ces propositions.

#### \* Parcours archéo \*

**Métier d'Archéologue**

**Guerres mondiales**

**Âge des métaux**

Association ARCHÉOLITHE

**DE 8 À 12 ANS**

**Mercredi 14h45 (1h30)**

#### TARIFS

St-Germain 392€<sup>(1h30)</sup>  
Hors St-Germain 455€<sup>(1h30)</sup>

Infos sur demande au 01 30 61 07 96  
lejardindelarcheologie@gmail.com  
[www.archeolithe.fr](http://www.archeolithe.fr)



### Les autres projets d'Archéolithe

#### JARDIN DE L'ARCHÉOLOGIE

De septembre à juin, accueil de classes pour des activités manuelles techniques et scientifiques autour de différents thèmes de notre (Pré)Histoire dans le parc de La CLEF.

#### ACTIVITÉS À LA CARTE

Formez votre team (8 pers. minimum) et montez une activité "archéo" pour votre évènement (anniversaire, association, cousinade...). Fun ? Ludique ? Manuel ? Technique ? L'équipe saura vous conseiller.

# \* MUSIQUE \* SPÉCIAL ENFANTS

De l'éveil à la pratique instrumentale en passant par l'atelier collectif, le "parcours musique" et la présentation en public, l'ensemble des activités musique offre à l'adhérent toutes les opportunités **d'enrichir son univers musical**, de **développer son projet** et de **rencontrer d'autres musiciens** amateurs ou professionnels.

**Jouer en groupe, mettre en place un répertoire, se produire en public, répéter, enregistrer...**

Le projet musique de La CLEF ne s'inscrit pas dans un cursus figé mais propose des parcours où l'adhérent, quel que soit son âge ou sa manière de jouer, trouvera un ensemble d'activités et une équipe de musiciens prêts à l'aider dans sa démarche artistique. Ainsi et afin de profiter pleinement du projet musique, la participation aux différentes propositions de La CLEF (**concerts des élèves, salon de musique, ateliers de découverte, Open Mic, All That Jams, stages spécifiques, modules, masterclass...**) est fortement encouragée.

Afin de préparer au mieux ces moments de présentation/représentation, ou de mieux appréhender certaines notions musicales et/ou techniques (réglage d'amplis, scénographie...), des **modifications de planning** sont à envisager au cours de la saison ; certaines séances peuvent être déplacées et/ou regroupées (ex : semaines de "Jeu en groupe" et/ou de "Modules"). Dans ce cadre, c'est **l'engagement de chacun** qui garantit à l'ensemble du groupe l'équilibre et la stabilité indispensables pour mener à bien les **projets collectifs**.



## ATELIERS D'INITIATION ET DE DÉCOUVERTE

La musique étant un "sport collectif", sa première approche ne se fait pas directement par l'étude d'un instrument, mais par des ateliers collectifs de découverte et d'initiation. **Ensemble, on explore les sons, les timbres, les nuances, on apprend à s'écouter les uns les autres.** En groupe, nous découvrons les familles d'instruments, les rythmiques et musiques du monde.

× **Éveil musical** ×

Valdir DA CRUZ LIMA

DE 4 À 5 ANS - MATER 2 ET MATER 3

Mercredi 9h30

Samedi 9h30, 14h

## TARIFS

St-Germain 305€<sup>(1h)</sup>Hors St-Germain 370€<sup>(1h)</sup>× **Parcours musique** ×  
**multi-instruments**

Valdir DA CRUZ LIMA (percussions)  
Fernando DE ALMEIDA (piano)  
Mickael LE VAN (guitare)  
Recrutement (guitare)  
Émilie PLAQUIN (chant)  
Anaël NOURY (batterie)

DE 7 À 9 ANS

Guitare, chant et batterie

Mercredi 13h45

Piano, guitare/chant et percussions

Samedi 11h30

## TARIFS

St-Germain 305€<sup>(1h)</sup>Hors St-Germain 370€<sup>(1h)</sup>× **Young Voices** ×  
**Chorale pour enfants**

Émilie PLAQUIN

DE 9 À 12 ANS

Mercredi 14h45, 15h45

## TARIFS

St-Germain 305€<sup>(1h)</sup>Hors St-Germain 370€<sup>(1h)</sup>× **Initiation musique CP** ×

Rythme, voix et écoute

Valdir DA CRUZ LIMA

6 ANS - SPÉCIAL CP

Mercredi 10h30

Samedi 10h30

## TARIFS

St-Germain 305€<sup>(1h)</sup>Hors St-Germain 370€<sup>(1h)</sup>× **Parcours découverte** ×  
**des instruments à vent**

Famille des bois : saxophone, flûte traversière et saxophone piccolino

Pascal MARBACH

DE 8 À 12 ANS

Samedi 15h

## TARIFS

St-Germain 305€<sup>(1h)</sup>Hors St-Germain 370€<sup>(1h)</sup>× **Fétonson !** ×  
Fabrication d'instruments,  
jeu collectif, initiation, composition  
et enregistrement

Valdir DA CRUZ LIMA

DE 7 À 9 ANS

Mercredi 11h30

## TARIFS

St-Germain 305€<sup>(1h)</sup>Hors St-Germain 370€<sup>(1h)</sup>

## SÉANCES COLLECTIVES

2 à 4 élèves pratiquant le même instrument

Le projet pédagogique musique s'articule autour du collectif et de la diffusion. C'est dans cette optique que La CLEF continue d'enrichir sa proposition de cours collectifs d'instruments. Ceux-ci développent des aptitudes qui donnent tout son sens à la pratique musicale, avec **un travail de l'oreille avant tout**. À plusieurs, on devient curieux et on s'ouvre aux musiques et aux autres, on apprend à jouer ensemble, à être musicien. De plus, sur une heure, on a le temps d'aborder davantage de contenus, de s'essayer à l'improvisation, d'échanger, et de... jouer !

× **Guitare basse** ×

Stéphane GUIOT (a)

Maxime ISOARD (b)

À PARTIR DE 9 ANS \*

Mercredi 18h (b), 18h45 (a)

\* Dès 8 ans pour les adhérents ayant effectué  
une année de parcours musique.

## TARIFS

St-Germain 615€<sup>(1h)</sup>Hors St-Germain 715€<sup>(1h)</sup>× **Guitare** ×

Recrutement (a)

Éric MARTIN (b)

Mickael LE VAN (c)

Phil REPTIL (d)

Cyrille BARBIER (e)

Guilhem PEZET (f)

À PARTIR DE 9 ANS \*

Lundi 18h (f)(b), 19h (f)(d)

Mardi 18h (a)(b)(d), 19h (a)(b)

Mercredi 14h45 (a), 15h45 (a), 16h45 (a)

Jeudi 18h (d), 19h (b)

Samedi 9h30 (c)(e), 10h30 (c),  
11h30 (e), 14h (c)\* Dès 8 ans pour les adhérents ayant effectué  
une année de parcours musique.

## TARIFS

St-Germain 615€<sup>(1h)</sup>Hors St-Germain 715€<sup>(1h)</sup>

## × Piano × Claviers ×

Antoine DUMAS (a)  
Fernando DE ALMEIDA (b)

### À PARTIR DE 9 ANS \*

**Lundi** 18h (a)(b), 19h (b)

**Mardi** 18h (b), 19h (b)

**Mercredi** 13h45 (a)(b),  
14h45 (b), 15h45 (a), 16h45 (a)

**Samedi** 9h30 (b), 10h30 (b)

\* Dès 8 ans pour les adhérents ayant effectué  
une année de parcours musique.

### TARIFS

St-Germain 615€<sup>(1h)</sup>  
Hors St-Germain 715€<sup>(1h)</sup>



## × Flûte traversière × × Clarinette × × Saxophone ×

Pascal MARBACH

### À PARTIR DE 9 ANS \*

**Samedi** 14h

\* Dès 8 ans pour les adhérents ayant effectué  
une année de parcours musique.

### TARIFS

St-Germain 615€<sup>(1h)</sup>  
Hors St-Germain 715€<sup>(1h)</sup>

## × Flûte traversière ×

Sabine BOYER

### À PARTIR DE 7 ANS

**Mercredi** 15h45

### TARIFS

St-Germain 615€<sup>(1h)</sup>  
Hors St-Germain 715€<sup>(1h)</sup>



## × Percussions ×

Valdir DA CRUZ LIMA

### À PARTIR DE 9 ANS \*

**Samedi** 15h, 17h

\* Dès 8 ans pour les adhérents ayant effectué  
une année de parcours musique.

### TARIFS

St-Germain 615€<sup>(1h)</sup>  
Hors St-Germain 715€<sup>(1h)</sup>



## MUSIQUES NUMÉRIQUES

Cours collectifs de 6 élèves

Utiliser **l'informatique** comme un outil associé à la chaîne de **création musicale** jusqu'à la diffusion des œuvres, en passant par la formation pédagogique et la pratique d'instruments.

## × Djing × Mixage × × Production ×

Beatmaking, scratching, platines,  
claviers midi, composition sur logiciel...

Recrutement

### DE 9 À 12 ANS

**Vendredi** 17h30, 18h30

### TARIFS

St-Germain 305€<sup>(1h)</sup>  
Hors St-Germain 370€<sup>(1h)</sup>



## Tous en scène !

Voir aussi page 66

Dans le **parcours du musicien**, la diffusion (concerts des élèves, salons de musique, restitutions...) est souvent une étape logique du travail musical. Véritable colonne vertébrale des activités musique de La CLEF, **la présentation au public** permet aux musiciens, même les plus petits, de donner du sens à leur pratique artistique et replacer la technique instrumentale dans sa fonction : **jouer avec et devant les autres**. C'est aussi permettre à l'adhérent musique de savoir où il en est dans sa pratique musicale. Tous ces éléments font de la diffusion une des étapes majeures de son projet personnel.



## SÉANCES INDIVIDUELLES

La CLEF propose également des cours individuels de musique. Centrés sur l'instrument, ils permettent de progresser dans sa pratique mais ne peuvent à eux seuls offrir toutes les facettes d'un apprentissage musical, tel que nous l'envisageons à La CLEF. C'est pourquoi nous proposons à l'adhérent inscrit dans un cours individuel de **s'investir autant que possible dans les projets collectifs qui lui sont proposés : concerts, ateliers, jams, modules...** D'instrumentiste, il deviendra... musicien !

## × Guitare ×

Recrutement (a)  
Éric MARTIN (b)  
Mickael LE VAN (c)  
Phil REPTIL (d)  
Cyrille BARBIER (e)  
Guilhem PEZET (f)

## À PARTIR DE 9 ANS \*

**Lundi** 16h30 à 17h30 (b),  
16h30 à 18h30 (d), 19h à 21h (b),  
20h (f), 20h à 20h30 (d)  
**Mardi** 16h30 à 17h30 (b)(d), 17h30 (a),  
19h à 20h30 (d), 20h à 21h (b)  
**Mercredi** 17h45 à 18h15 (a)  
**Jeudi** 16h30 à 18h30 (b), 17h (d),  
19h à 19h30 (d)  
**Samedi** 9h (c), 10h30 à 11h (e),  
13h à 14h (e), 13h30 (c)

\* Dès 8 ans pour les adhérents ayant effectué une année de parcours musique.

## TARIFS

St-Germain 870€ (30 min)  
Hors St-Germain 995€ (30 min)



## × Batterie ×

Didier JOUBERT (a)  
Kévin LEROU (b)  
Anaël NOURY (c)

## À PARTIR DE 9 ANS \*

**Lundi** 16h30 à 17h30 (b),  
16h45 à 17h15 (a), 20h (a),  
20h à 20h30 (b)  
**Mardi** 17h30 (b)  
**Mercredi** 11h30 à 12h (c),  
18h45 à 19h45 (c)  
**Jeudi** 16h30 à 17h30 (a), 20h à 21h (b)  
**Samedi** 9h (a), 13h30 à 14h (a)

\* Dès 8 ans pour les adhérents ayant effectué une année de parcours musique.

## TARIFS

St-Germain 870€ (30 min)  
Hors St-Germain 995€ (30 min)

## × Basse × Contrebasse ×

Stéphane GUIOT (a)  
Maxime ISOARD (b)

## À PARTIR DE 9 ANS \*

**Mercredi** 17h15 à 18h15 (a),  
17h à 17h30 (b), 19h (b)

\* Dès 8 ans pour les adhérents ayant effectué une année de parcours musique.

## TARIFS

St-Germain 870€ (30 min)  
Hors St-Germain 995€ (30 min)

## × Piano × Claviers ×

Antoine DUMAS (a)  
Fernando DE ALMEIDA (b)

## À PARTIR DE 9 ANS \*

**Lundi** 17h à 17h30 (a)(b),  
19h à 21h30 (a), 20h à 22h (b)  
**Mardi** 17h à 17h30 (b), 20h à 22h (b)  
**Mercredi** 11h à 12h (b), 13h15 (a),  
15h45 à 18h15 (b), 17h45 à 20h15 (a)  
**Samedi** 13h30 (b), 15h à 15h30 (b)

\* Dès 8 ans pour les adhérents ayant effectué une année de parcours musique.

## TARIFS

St-Germain 870€ (30 min)  
Hors St-Germain 995€ (30 min)

## × Saxophone × Clarinette ×

Pascal MARBACH

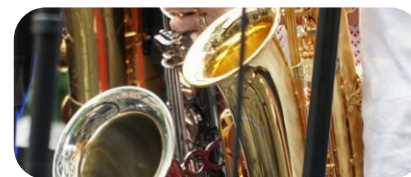
## À PARTIR DE 9 ANS \*

**Jeudi** 17h à 18h30, 20h à 21h30  
**Samedi** 16h à 17h30

\* Dès 8 ans pour les adhérents ayant effectué une année de parcours musique.

## TARIFS

St-Germain 870€ (30 min)  
Hors St-Germain 995€ (30 min)



## × Trombone ×

Pauline CORBAZ

## À PARTIR DE 9 ANS \*

Plus d'infos:  
[stephane.guiot@laclef.asso.fr](mailto:stephane.guiot@laclef.asso.fr)

\* Dès 8 ans pour les adhérents ayant effectué une année de parcours musique.

## TARIFS

St-Germain 870€ (30 min)  
Hors St-Germain 995€ (30 min)

## × Harmonica ×

Recrutement

## À PARTIR DE 9 ANS \*

Plus d'infos:

[stephane.guiot@laclef.asso.fr](mailto:stephane.guiot@laclef.asso.fr)

\* Dès 8 ans pour les adhérents ayant effectué une année de parcours musique.

## TARIFS

St-Germain 870€ (30 min)  
Hors St-Germain 995€ (30 min)

## × Flûte à bec ×

Benoît SAUVÉ

## À PARTIR DE 7 ANS

**Mercredi** 13h45 à 16h15

## TARIFS

St-Germain 870€ (30 min)  
Hors St-Germain 995€ (30 min)



## × Flûte traversière ×

Sabine BOYER

## À PARTIR DE 9 ANS \*

**Mercredi** 13h45 à 15h15, 16h45

\* Dès 8 ans pour les adhérents ayant effectué une année de parcours musique.

## TARIFS

St-Germain 870€ (30 min)  
Hors St-Germain 995€ (30 min)

# \* SOMMAIRE \*

## DANSES

Danse orientale	37
Danse modern jazz	37
Danse à deux	37
Danses latines	37
Danse hip-hop	38
Dancehall	38
Danse bretonne	38
Swing x Lindy hop	38
Danse africaine	38

## CIRQUE

Atelier	40
---------	----

## SPORT ET BIEN-ÊTRE

Fitness x Renforcement musculaire	41
Gym x Wellness	41
Gym x Bien-être	41
Fit'afro latino	42
Zumba @	42
Fit'ball	42
Fit'boxe	42
Cross training family	42
Barre au sol	43
Pilates	43
Méthode de Gasquet	43
Pilates avec petit matériel	43
Pilates x Méthode de Gasquet	43
Stretching x Yoga	44
Yoga	44
Tennis	45
Méditation sonore	45

## ATELIERS D'ÉCRITURE

Les plumes en herbe	46
Ateliers adultes	46

## LANGUES ET CULTURE

F.L.C.E Français Langue et Culture Étrangères	47
Anglais	48

## ARTS PLASTIQUES

Mosaïque	50
Dessin Peinture	50
Labo images	50
Aquarelle et carnet	50
Dessin	50
Peinture	50
Poterie x Céramique	51
Sculpture x Modelage	51
BD Manga	51
BD numérique	51

## THÉÂTRE

Atelier adultes	53
Ateliers d'improvisation	53
Ateliers préados x ados	53

## MUSIQUE

Séances collectives	56
Musiques numériques	58
Ateliers collectifs multi-instruments	59
Séances individuelles	62
Tous en scène !	66
Apéros numériques	67
Rencontres et masterclass	68
Studios	69
Les concert programmés	70
Des réductions aux concerts !	71

# ADOS ET ADULTES

Chaque participant aux activités s'acquitte d'une adhésion à l'association de 20€.

# \* DANSES \* ADOS ET ADULTES

C'est pour permettre à chacun de trouver le style qui correspond le mieux à ses attentes que La CLEF diversifie au maximum son offre en danse. Quelle que soit l'esthétique retenue, dans ce souci du **bien-être de chacun**, la progression est adaptée aux différentes capacités et potentialités. Le travail de chacun s'inscrit dans une **dynamique de groupe**, indispensable à la progression.

## L'approche pédagogique aborde le côté technique tout en privilégiant la notion de plaisir

Le développement d'une pratique artistique passe également par la diffusion. Différents temps d'échange artistique et de présentation du travail des ateliers danse (ex : les "**Open Dance**", le projet "**Mouv' & Art**", certains projets transversaux associés à la musique, au théâtre, etc.) sont ainsi proposés au cours de l'année.



Photo © Bernard Guillemet

Afin de préparer au mieux ces rendez-vous, les horaires des activités indiqués peuvent être modulables durant la saison. **Des modifications de planning sont donc à envisager**, certaines séances pouvant être reportées et/ou regroupées. Dans ce cadre, l'engagement de chacun garanti à l'ensemble du groupe l'équilibre et la stabilité indispensables pour mener à bien les **projets collectifs**.



## Entrez dans la danse !

Au cours de l'année, plusieurs temps de démonstration/restitution peuvent être proposés aux adhérents, à La CLEF ou dans d'autres lieux partenaires de notre association. À commencer par le **Théâtre A. Dumas**, qui accueille chaque année le **spectacle des activités danse** de La CLEF. Il permet aux participants de se produire dans une salle magnifique, dotée d'un plateau particulièrement adapté à la danse. Un grand moment attendu avec impatience par tous les adhérents ! Pour 2023/2024, ce spectacle aura lieu le **dimanche 16 juin 2024**. À noter que le partenariat avec le Théâtre A. Dumas (disposant d'une belle programmation danse) permet aux adhérents de La CLEF de **bénéficier de tarifs préférentiels sur plusieurs spectacles chorégraphiques**.

## \* Danse orientale \*

Sirine

**ADOS ET ADULTES**  
Tous niveaux  
Mercredi 20h30 (1h30)

### TARIFS

St-Germain 350€<sup>(1h30)</sup>  
Hors St-Germain 415€<sup>(1h30)</sup>

## \* Danse modern'jazz \*

Pauline LEMAITRE\*

**PRÉADOS "COLLÈGE" 12-14 ANS**  
Tous niveaux  
Mardi 18h

**ADOS "LYCÉE" 15-18 ANS**  
Tous niveaux  
Mardi 19h

**ADULTES**  
Niveau intermédiaire  
Mardi 20h (1h30)

### TARIFS

St-Germain 285€<sup>(1h)</sup>, 350€<sup>(1h30)</sup>  
Hors St-Germain 315€<sup>(1h)</sup>, 415€<sup>(1h30)</sup>

\* En congé maternité au 1<sup>er</sup> trimestre, remplacée par Tatiana MORENO.



Photo © Jean Louis Soccarr

## \* Danse à deux \*

Rock, salsa, valse, tango, bachata...

Olivier PIANETA

**ADULTES**  
Niveau I

Lundi 20h (1h30)

Niveaux II

Mercredi 20h (1h30)

Niveaux III

Mercredi 21h30 (1h30)

Niveau IV et V

Mercredi 18h30 (1h30)

Niveaux VI et +

Lundi 18h30 (1h30)

### TARIFS

St-Germain 420€<sup>(1h30)</sup>  
Hors St-Germain 475€<sup>(1h30)</sup>

### FORFAIT "PARTENAIRES DE DANSE"

St-Germain 700€<sup>(1h30)</sup>  
Hors St-Germain 785€<sup>(1h30)</sup>

## \* Danses latines \*

Salsa cubaine, bachata, kizomba

Olivier PIANETA

**ADULTES**  
Tous niveaux  
Lundi 21h30

### TARIFS

St-Germain 285€<sup>(1h)</sup>  
Hors St-Germain 315€<sup>(1h)</sup>



Photos © Bernard Guillemet

## × Danse hip-hop ×

Jean-Paul CUSTOS

**ADOS**  
Tous niveaux  
**Mercredi 16h45**  
Niveau avancé  
**Jeudi 19h**

### TARIFS

St-Germain 285€<sup>(1h)</sup>  
Hors St-Germain 315€<sup>(1h)</sup>

## × Dancehall ×

Yannick NAPRIX

**ADOS**  
Niveau débutant / faux débutant  
**Mercredi 18h**  
Niveau intermédiaire I  
**Vendredi 18h30**  
Niveau intermédiaire II  
**Vendredi 19h30**  
Niveau avancé  
**Vendredi 20h30**

### TARIFS

St-Germain 285€<sup>(1h)</sup>  
Hors St-Germain 315€<sup>(1h)</sup>



## × Danse bretonne ×

Nelly DRONNEAU

**ADULTES**  
Niveau débutant  
**Jeudi 15h (1h30)**  
Niveau confirmé  
**Mardi 15h (1h30)**

### TARIFS

25€

Infos sur demande  
au 06 65 13 03 28.

## Stages danse mensuels

### × Swing × Lindy hop ×

Aude GUIFFES - COULEURS SWING

**ADOS ET ADULTES**  
Tous niveaux  
**Un dimanche par mois 14h15 (1h30)**

### TARIFS

15€ la séance<sup>(1h30)</sup>  
Forfait "9 séances" : 100€<sup>(1h30)</sup>

Calendrier : 15 octobre, 19 novembre,  
10 décembre, 14 janvier, 4 février,  
17 mars, 28 avril, 26 mai et 23 juin.



### × Danse africaine × Avec percussions live

Sylvie DAUSSIN

**ADOS ET ADULTES**  
Tous niveaux  
**Un dimanche par mois 14h15 (3h)**

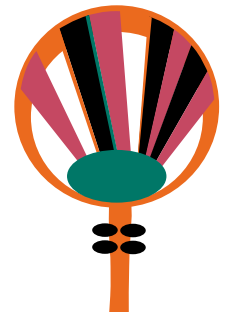
### TARIFS

40€ la séance<sup>(3h)</sup>

Calendrier : 15 octobre, 19 novembre,  
10 décembre, 14 janvier, 4 février,  
17 mars, 28 avril, 26 mai et 23 juin.

			LUNDI	MARDI	MERCREDI	JEUDI	VENDREDI	ST-GERMAIN	HORS ST-GERMAIN
<b>DANSE HIP-HOP</b>	Ados Tous niveaux	1h			16h45	19h			
<b>DANCE HALL</b>	Ados • Niv. Débutant / Faux Débutant	1h			18h			285 €	315 €
	Ados Niv. Intermédiaire 1						18h30		
	Ados Niv. Intermédiaire 2						19h30		
	Ados Niveau Avancé						20h30		
<b>DANSE MODERN' JAZZ</b>	Ados collège Tous niveaux	1h		18h				350 €	415 €
	Ados Lycée Tous niveaux			19h					
	Adultes • Niveau intermédiaire	1h30		20h					
<b>DANSE ORIENTALE</b>	Ados et adultes Tous niveaux	1h30			20h30				
<b>DANSE A DEUX</b>	Adultes Niveau 1	1h30	20h					420 € - Forfait partenaires de danse 700 €	475 € - Forfait partenaires de danse 785 €
	Adultes Niveau 2				20h				
	Adultes Niveau 3				21h30				
	Adultes Niveau 4/5				18h30				
	Adultes Niveau 6 et +		18h30						
<b>DANSES LATINES</b>	Ados et adultes Tous niveaux	1h	21h30					285 €	315 €
<b>DANSE BRETONNE</b>	Adultes	1h30		15h confirmé		15h débutant		25 €	

			UN DIMANCHE PAR MOIS	TARIFS
<b>STAGES DANSE MENSUELS</b>	<b>DANSE AFRICAINE</b>	Ados et adultes Tous niveaux	3h	14h15 avec percussions live
	<b>SWING LINDY HOP</b>	9 séances	1h30	14h15
				40 € la séance
				15 € la séance - 100€ Forfait 9 séances



## × CIRQUE × ADOS

Tout au long de l'année, les adhérents âgés de 10 à 15 ans se familiarisent avec différentes techniques du cirque.

### Initiation aux acrobaties, au jonglage et à la manipulation d'objets, équilibre, clown...

Échange, découverte et expression permettent aux enfants de maîtriser leurs émotions et de dépasser leurs peurs, de prendre conscience de leur corps et de l'espace qui les entoure. Sans oublier bien sûr, l'indissociable du cirque : **le clown**. Chacun cherchera le clown qui lui correspond le mieux et travaillera son personnage.

#### × Atelier ×

Hugues N'DONGO

DE 10 À 15 ANS

Tous niveaux

Samedi 13h (1h30)

#### TARIFS

St-Germain 392€<sup>(1h30)</sup>  
Hors St-Germain 455€<sup>(1h30)</sup>



## × SPORT ET BIEN-ÊTRE × ADOS ET ADULTES

À La CLEF, le mot "sport" s'entend **sans compétition** et s'inscrit toujours dans une **démarche collective**. Les activités sportives permettent de trouver un équilibre. C'est dans cet état d'esprit que chaque séance permet aux adhérents de progresser à leur rythme et selon leurs capacités.

**Le potentiel de chacun est mis en avant !**

Les adhérents bénéficient du cadre chaleureux et convivial de l'association et n'hésitent pas à prolonger leur séance de sport autour d'un café et d'échanges avec d'autres membres de l'association.

**La CLEF rayonne dans un écrin de verdure avec son magnifique parc, certaines activités sportives se déroulent en extérieur lorsque la météo le permet.** L'équipe oriente les séances vers du sport oxygène l'été pour profiter de ce parc et du sport cardio l'hiver !!!

**Pensez aux forfaits ! (voir page 44)**

### × Fitness × Renforcement musculaire

Audrey LAOU-HAP (a)  
Gaëlle MAILLARD (b)  
Corinne PERRAULT (c)

#### ADOS ET ADULTES

Tous niveaux

Lundi 9h (b), 18h30 (b)

Mardi 9h (a)

Judi 9h (c), 18h30\* (b)

Vendredi 9h (b)

Samedi 9h (b)

\*Renforcement musculaire et postural.

#### TARIFS

St-Germain 240€<sup>(1h)</sup>  
Hors St-Germain 280€<sup>(1h)</sup>

Possibilité de choisir un forfait (voir tableau page 44).



### × Gym × Wellness × Renforcement musculaire et gym douce

Gaëlle MAILLARD

#### ADOS ET ADULTES

Tous niveaux

Lundi 19h30

#### TARIFS

St-Germain 240€<sup>(1h)</sup>  
Hors St-Germain 280€<sup>(1h)</sup>

Possibilité de choisir un forfait (voir tableau page 44).

### × Gym × Bien-être × Renforcement musculaire en douceur adapté aux futurs mamans !

Audrey LAOU-HAP (a)  
Gaëlle MAILLARD (b)

#### ADOS ET ADULTES

Tous niveaux

Mardi 10h (a)

Vendredi 10h (b)

#### TARIFS

St-Germain 240€<sup>(1h)</sup>  
Hors St-Germain 280€<sup>(1h)</sup>

Possibilité de choisir un forfait (voir tableau page 44).



### × Fit'afro latino ×

Sport dynamique dansé sur des rythmes afro latino

Gaëlle MAILLARD

**ADOS ET ADULTES**  
Tous niveaux  
Lundi 20h30

**TARIFS**

St-Germain 240€<sup>(1h)</sup>  
Hors St-Germain 280€<sup>(1h)</sup>

Possibilité de choisir un forfait  
(voir tableau page 44).



### × Fit'boxe ×

Renforcement musculaire à base de coups de pied et poing

Gaëlle MAILLARD

**ADOS ET ADULTES**  
Tous niveaux  
Samedi 10h

**TARIFS**

St-Germain 240€<sup>(1h)</sup>  
Hors St-Germain 280€<sup>(1h)</sup>

Possibilité de choisir un forfait  
(voir tableau page 44).



### × Zumba® ×

Gym et danse latine

Pascale PAOLI

**ADOS ET ADULTES**  
Tous niveaux  
Mardi 18h30  
Vendredi 19h30  
Samedi 11h, 12h

**TARIFS**

St-Germain 240€<sup>(1h)</sup>  
Hors St-Germain 280€<sup>(1h)</sup>

Possibilité de choisir un forfait  
(voir tableau page 44).

### × Fit'ball ×

Remise en forme et renforcement musculaire à l'aide d'un gros ballon

Gaëlle MAILLARD

**ADOS ET ADULTES**  
Tous niveaux  
Mercredi 9h

**TARIFS**

St-Germain 240€<sup>(1h)</sup>  
Hors St-Germain 280€<sup>(1h)</sup>

Possibilité de choisir un forfait  
(voir tableau page 44).



### × Cross training family ×

Renforcement musculaire  
Ateliers parents/enfants

Audrey LAOU-HAP

**DÈS 4 ANS - INSCRIPTION EN BINÔME  
AVEC UN ADULTE OBLIGATOIRE**  
Un dimanche par mois 10h (1h30)

**TARIFS**

100€ la première inscription adulte  
+ 50€ par inscription supplémentaire

Calendrier : 15 octobre, 19 novembre,  
10 décembre, 14 janvier, 4 février,  
17 mars, 28 avril, 26 mai et 23 juin.

### × Barre au sol ×

Entretien et étirements musculaires

Gaëlle MAILLARD

**ADOS ET ADULTES**  
Tous niveaux  
Lundi 10h

**TARIFS**

St-Germain 240€<sup>(1h)</sup>  
Hors St-Germain 280€<sup>(1h)</sup>

Possibilité de choisir un forfait  
(voir tableau page 44).

### × Pilates ×

Julia BOROVKOV

**ADOS ET ADULTES**

Niveau II  
Jeudi 10h

Niveau III  
Lundi 10h

Niveau IV  
Jeudi 9h

**TARIFS**

St-Germain 270€<sup>(1h)</sup>  
Hors St-Germain 310€<sup>(1h)</sup>

Possibilité de choisir un forfait  
(voir tableau page 44).



### × Pilates × Méthode de Gasquet ×

Renforcement postural et travail respiratoire

Julia BOROVKOV

**ADOS ET ADULTES**  
Niveau débutant  
Lundi 9h

Tous niveaux  
Mardi 12h30, 19h30

**TARIFS**

St-Germain 270€<sup>(1h)</sup>  
Hors St-Germain 310€<sup>(1h)</sup>

Possibilité de choisir un forfait  
(voir tableau page 44).

### × Méthode de Gasquet ×

Gym posturale soutenue par des techniques respiratoires

Julia BOROVKOV

**ADOS ET ADULTES**  
Tous niveaux  
Vendredi 9h

**TARIFS**

St-Germain 270€<sup>(1h)</sup>  
Hors St-Germain 310€<sup>(1h)</sup>

Possibilité de choisir un forfait  
(voir tableau page 44).

## × Yoga ×

Isabelle OUVRARD

### ADOS ET ADULTES

Tous niveaux

Jeu 10h

#### TARIFS

St-Germain 270€<sup>(1h)</sup>  
Hors St-Germain 310€<sup>(1h)</sup>

Possibilité de choisir un forfait  
(voir tableau ci-dessous).



## × Stretching × Yoga ×

Introduction de techniques Feldenkrais  
et assouplissement articulaire

Julia BOROVKOV

### ADOS ET ADULTES

Tous niveaux

Mardi 20h30

Mercredi 9h - Cours dynamique

Vendredi 10h

#### TARIFS

St-Germain 270€<sup>(1h)</sup>  
Hors St-Germain 310€<sup>(1h)</sup>

Possibilité de choisir un forfait  
(voir tableau ci-dessous).



Séances

En extérieur

La CLEF rayonne dans un écrin de verdure avec son magnifique parc, certaines activités sportives se déroulent en extérieur lorsque la météo le permet.

## FORFAITS FITNESS, PILATES...

FITNESS / BIEN ÊTRE		LUNDI	MARDI	MERCREDI	JEUDI	VENDREDI	SAMEDI	DIMANCHE	ST-GERMAIN	HORS ST-GERMAIN
FITNESS RENFORCEMENT MUSCULAIRE	1h	9h et 18h30	9h		9h, 18h30* *Travail de renfo. Musculaire et postural	9h	9h		1 cours 240 € - Forfait Fitness illimité 335 €	1 cours 280 € - Forfait Fitness illimité 400 €
FIT'BOXE							10h			
FIT'BALL				9h						
BARRE AU SOL		10h								
GYM WELLNESS		19h30								
GYM / BIEN-ÊTRE			10h			10h				
FIT'AFRO LATINO		20h30								
ZUMBA			18h30				19h30	11h et 12h		

PILATES • STRETCHING • MÉTHODE DE GASQUET • YOGA		LUNDI	MARDI	MERCREDI	JEUDI	VENDREDI	SAMEDI	DIMANCHE	ST-GERMAIN	HORS ST-GERMAIN
YOGA	1h				10h				1 cours 270 € - chaque cours supp. à 50 %	1 cours 310 € - chaque cours supp. à 50 %
STRETCHING YOGA			20h30	9h Dynamique		10h				
MÉTHODE DE GASQUET						9h				
PILATES					9h Niveau 4					
PILATES		10h Niveau 3			10h Niveau 2					
PILATES					19h30					
PILATES MÉTHODE DE GASQUET		9h Niveau 1	12h30 et 19h30							

## × Tennis ×

En intérieur

Rachid MANOU

### ADOS ET ADULTES

Tous niveaux

Samedi 12h30, 13h30

#### TARIFS

St-Germain 455€<sup>(1h)</sup>  
Hors St-Germain 515€<sup>(1h)</sup>

Les séances se déroulent au gymnase Schnapper. En dehors des cours, le terrain est accessible gratuitement aux adhérents tennis sur réservation.



## × Méditation sonore ×

Avec bols en cristal de roche

Fabiana ORTIZ

### ADOS ET ADULTES

Tous niveaux

Un vendredi sur deux\*  
19h30 (1h15)

#### TARIFS

St-Germain 150€<sup>(1h15)</sup>  
Hors St-Germain 170€<sup>(1h15)</sup>

\* Planning disponible à l'accueil ou sur le site (16 séances par an).



# \* ATELIERS D'ÉCRITURE \* ADOS ET ADULTES

Un axe : l'écriture ludique ! Un principe : quiconque sait tracer des caractères peut s'exprimer avec bonheur par l'écriture. Axés sur la production d'idées et l'échange, ces ateliers permettent d'aborder les différents aspects de la création de textes (recueil de nouvelles, pièces de théâtre, scénarios, sketches, reportages, chansons...) avec sérieux et méthode bien sûr, mais aussi passion, partage, conseils et beaucoup d'écoute.

## Acquérir de nouvelles habilités littéraires, explorer son imaginaire et partir à la recherche de son propre ton

S'inspirant de cette expérience de plus de 20 ans, "Les plumes en herbe" est un atelier d'écriture (ré)créatif qui invite les jeunes artistes à explorer l'univers des mots sous le signe du jeu et du partage ; il ouvre ses portes cette saison. Sans enjeu de résultat, les participants révéleront leur potentiel littéraire au gré de thèmes variés adaptés à leur âge : conte, poésie, slam, théâtre, science-fiction, roman, fantasy, figures de style, codes narratifs, etc. Ils ressentiront les émotions des beaux textes, perceront les secrets des histoires qui captivent et en imagineront de nouvelles. Chaque consigne sera l'occasion d'approfondir notre langue voire de progresser en expression écrite, tout en s'amusant.

### \* Les plumes en herbe \*

Spécial ados

Céline TILLY

DE 13 À 17 ANS

Tous niveaux

Vendredi 18h

TARIFS

St-Germain 272€<sup>(1h)</sup>

Hors St-Germain 345€<sup>(1h)</sup>

### \* Ateliers adultes \*

Marc LEQUENNE

ADULTES

Tous niveaux

Mercredi 19h (2h) \*

Un samedi sur deux 9h15 (2h45)

TARIFS

St-Germain 130€<sup>(2 ou 2h45)</sup>

Hors St-Germain 160€<sup>(2 ou 2h45)</sup>

\* En visio la plupart du temps.

### Les événements littéraires

Les ateliers d'écriture peuvent donner lieu à des soirées spéciales (ex : **Cabaret littéraire**) ou des **"rencontres/dédicaces"**. Ainsi, ils ont reçu des écrivains ou acteurs culturels "en chair et en os" comme **Laurent Binet, Lorraine Fouchet, Éric Fottorino, Isabelle Lortholary, Régine Detambel, Anna Gavaldà, Anne Brochet, Rachel Khan, Dominique A...** Ils sont aussi régulièrement invités à participer à des projets partenariaux (Mois du polar des médiathèques, événement culturel du MAS...).

# \* LANGUES ET CULTURE \* ADULTES

Les activités langues à La CLEF se veulent au plus près des réalités et besoins des participants. Elles se déroulent dans une ambiance à la fois conviviale et studieuse permettant à tous d'**être en confiance** pour s'exprimer et échanger, afin de **progresser** également à l'oral.

## Apprendre une langue en mettant l'accent sur sa dimension culturelle



### FRANÇAIS LANGUE ET CULTURE ÉTRANGÈRES

Historiquement liés à l'Alliance Française, les cours de F.L.C.E à La CLEF offrent aux étrangers résidant en France la possibilité d'apprendre le Français et de se familiariser avec la culture de notre pays. Les **classes à petits effectifs** facilitent l'écoute et le dialogue pour un meilleur encadrement des adhérents. Tous les professeurs s'attachent à **transmettre les bases** et subtilités de la langue au travers de leur culture. Ils sont tous diplômés de l'enseignement supérieur dans leur **langue maternelle**.



Nous faisons profiter nos adhérents du contexte culturel et pluridisciplinaire offert par La CLEF et n'hésitons pas à **sortir de la classe** en proposant aussi bien des ateliers d'initiation au sein même de l'association (chant, théâtre, corporythme...) que des **visites culturelles** en dehors (musées, Paris insolite...).

En outre, toute autre activité permettant de pratiquer la langue dans des situations moins figées que la salle de cours est recherchée. Fêtes traditionnelles, "Rallye" découverte, organisation par les adhérents d'une "pause-café", sorties culturelles, soirées ciné... sont autant de moments privilégiés de **partage linguistique et culturel**.





## × F.L.C.E ×

### Séances collectives

Zahra ALAWAD  
Aurélien LALLIER  
Pascale LE POITTEVIN  
Recrutement

### ADULTES

Niveau grand débutant  
à perfectionnement

Lundi, mardi et jeudi 9h  
Lundi, mardi et jeudi 11h15

### TARIFS

"Au Pair" 1755€ (3 cours de 2h)

Non "Au Pair" 2045€ (3 cours de 2h)

Le paiement se fera en 4 fois maximum avec un dernier encaissement possible en décembre 2023.

**Demandez à l'accueil notre plaquette "Français Langue et Culture Étrangères" et n'hésitez pas à rencontrer notre hôtesse du matin (Fouzia) qui sera votre interlocutrice régulière, spécialement missionnée pour vous apporter soutien et réponses à vos questions. Plus d'informations : [accueil@laclef.asso.fr](mailto:accueil@laclef.asso.fr).**

## × Anglais ×

### Atelier conversation

François BONNELLE

### ADULTES

Tous niveaux

Mercredi 18h (1h30) \*

### TARIFS

St-Germain 345€ (1h30)

Hors St-Germain 410€ (1h30)

\* Possibilité de suivi en visio durant toute l'année.



## Les cours de Français...

... ont lieu du **18 septembre 2023 au 20 juin 2024**. Vous pouvez apprendre le Français avec une **méthode d'enseignement adaptée à votre niveau**. Nous allons du niveau "grand débutant" au niveau "perfectionnement". Nous déterminons votre niveau par un **test en ligne**. Les séances suivent le rythme scolaire et s'interrompent pendant les vacances.

En complément des cours, nous proposons gratuitement des **ateliers de phonétique** et un **groupe de conversation**, auxquels les étudiants sont amenés à participer selon leur niveau et leur parcours. Possibilité de faire des échanges linguistiques avec les bénévoles de La CLEF.

Les adhérents inscrits en F.L.C.E. peuvent bénéficier d'invitations aux **concerts** de La CLEF et d'une remise de 80% sur les **activités de "grands groupes"** (sport, danse...).

# + ARTS PLASTIQUES + ADOS ET ADULTES

Les activités arts plastiques de La CLEF permettent à chacun, quel que soit son niveau, de **développer sa créativité** et de mener à bien ses projets. Outre l'apprentissage technique et la réalisation de travaux personnels, les différents ateliers proposent aussi une ouverture sur l'actualité et l'histoire de l'Art mais aussi des activités en lien avec les expositions programmées.

## Des temps de présentation et d'exposition sont aussi proposés aux adhérents

Chaque saison, un ou plusieurs projets collectifs permettent aux adhérents de se rencontrer et de s'essayer à d'autres techniques. Cette année, un **"Work in Progress"** sur une thématique commune se déroulera durant plusieurs semaines; ce projet permettra à tous les adhérents de se rencontrer et de s'essayer à d'autres techniques.

En fin de saison, une grande exposition collective de tous les adhérents arts plastiques est prévue dans la salle d'exposition François Clouard.

## La participation à des projets collectifs, parfois pluridisciplinaires, est fortement encouragée

Ces temps d'échange et de rencontre font partie intégrante de l'activité et permettent à chacun d'enrichir sa démarche. Afin de préparer au mieux ces **projets collectifs**, des **modifications de planning** sont à envisager ; en effet, certaines séances peuvent être reportées et/ou regroupées et leurs horaires modifiés.

## Le Palier

Espace d'exposition permanent, le "Palier" a été créé au 1<sup>er</sup> étage pour mettre en valeur, tout au long de l'année, les créations des différents ateliers : chaque adhérent arts plastiques peut présenter son travail s'il le souhaite, selon un **calendrier** établi avec l'**équipe des professeurs**. Cet espace a pour vocation de changer d'aspect en permanence, au gré des accrochages et selon l'inspiration de ceux qui souhaitent l'investir.



## × Mosaïque ×

Découpe et assemblage de tesselles d'émaux

Chantal COEFFE

### ADOS ET ADULTES

Tous niveaux

Un mardi sur deux \*

- 16 séances par an 18h (2h)

Un samedi par mois \*

- 10 séances par an 15h (3h)

### TARIFS

St-Germain 360€ (2 à 3h)

Hors St-Germain 420€ (2 à 3h)

\* Planning disponible à l'accueil ou sur le site.

## × Dessin Peinture ×

Sonia LOMBARDI

### ADOS "COLLÈGE" ET "LYCÉE"

Tous niveaux

Mercredi 17h45 (1h30)

### ADULTES

Tous niveaux

Trois mardis par mois \*

- 20 séances par an 18h30 (2h)

### TARIFS

St-Germain 325€ (1h30), 260€ (2h trois mardis par mois)

Hors St-Germain 370€ (1h30), 295€ (2h trois mardis par mois)

\* Planning disponible à l'accueil ou sur le site.



## × Labo images ×

Montage photo et/ou vidéo

Patrick TERSINET

DE 9 À 15 ANS

Samedi 9h30 (1h30)

### TARIFS

St-Germain 392€ (1h30)

Hors St-Germain 455€ (1h30)

## × Aquarelle et carnet ×

Sonia LOMBARDI

### ADULTES

Tous niveaux

Un mardi sur deux \*

- 16 séances par an 10h (3h)

### TARIFS

St-Germain 325€ (3h par quinzaine)

Hors St-Germain 370€ (3h par quinzaine)

\* Planning disponible à l'accueil ou sur le site.



## × Dessin ×

Tous types d'outils

Lucille VRIGNAUD

### ADOS

Tous niveaux

Lundi 17h45 (1h30)

### TARIFS

St-Germain 325€ (1h30)

Hors St-Germain 370€ (1h30)

## × Peinture ×

Sonia LOMBARDI (a)

Virginie ISFAOUI (b)

### ADULTES

Tous niveaux

Un mardi sur deux \*

- 16 séances par an 14h30 (3h) (a)

### ADOS ET ADULTES

Tous niveaux

Trois samedis par mois \*

- 20 séances par an 16h (2h30) (b)

### TARIFS

St-Germain 325€

(3h par quinzaine ou 2h30 trois samedis par mois)

Hors St-Germain 370€

(3h par quinzaine ou 2h30 trois samedis par mois)

\* Planning disponible à l'accueil ou sur le site.

## × Poterie × Céramique ×

Modelage et tournage  
Créations en terre

Florence GASTOLD (a)

Virginie GABER (b)

### ADOS ET ADULTES

Tous niveaux

Lundi 20h (2h) (b)

Mardi 10h (2h30) (a), 13h30 (2h30) (a),  
20h (2h) (b)

Vendredi 10h (2h30) (a)

### TARIFS

St-Germain 590€ (2h), 735€ (2h30)

Hors St-Germain 695€ (2h), 870€ (2h30)

## Les modèles vivants

Pour les adhérents arts plastiques

Ces séances s'adressent aux adultes qui souhaitent compléter leur travail avec l'étude du nu. Il est prévu plusieurs rendez-vous dans l'année. Tous les plasticiens sont les bienvenus, quelle que soit leur technique de travail. De temps à autre, quelques suggestions de thèmes (danse, musique, impro théâtrale...) peuvent s'ajouter. **Planning des séances disponible à l'accueil et sur le site.**

## × BD Manga ×

Création de planches de BD

Virginie ISFAOUI

### ADOS "COLLÈGE ET LYCÉE"

Tous niveaux

Trois samedis par mois \*

- 20 séances par an 14h (2h)

### TARIFS

St-Germain 325€ (2h)

Hors St-Germain 370€ (2h)

\* Planning disponible à l'accueil ou sur le site.

## × Sculpture × Modelage ×

Créations en argile  
et autres matériaux

Émilie THIEVENAZ

### ADOS ET ADULTES

Tous niveaux

Mardi 14h (2h), 19h (2h)

Mercredi 16h (2h), 19h (2h)

### TARIFS

St-Germain 670€ (2h)

Hors St-Germain 785€ (2h)



## × BD numérique ×

Digital et Do It Yourself

Patrick TERSINET

11 ANS ET PLUS

Tous niveaux

Samedi 11h (1h30)

### TARIFS

St-Germain 325€ (1h30)

Hors St-Germain 370€ (1h30)

## L'accès en atelier libre

Pour les adhérents arts plastiques

Pour les activités arts plastiques adultes, certains aménagements spécifiques au fonctionnement de chaque atelier, permettent l'accès en atelier libre en dehors des temps de cours.



## La programmation des expositions

Salle François Clouard

Depuis longtemps, La CLEF fait alterner des propositions de jeunes plasticiens avec celles d'artistes chevronnés. Des **rencontres** sont régulièrement organisées entre les adhérents et ces différents peintres, sculpteurs, photographes, illustrateurs... **Pour exposer**, vous pouvez déposer vos dossiers à l'accueil ou les adresser par mail à **expositions@laclef.asso.fr**.



# \* THÉÂTRE \* ADOS ET ADULTES

Le théâtre à La CLEF s'envisage comme l'occasion pour les participants de se retrouver chaque semaine afin de mettre en commun leur envie de découvrir des textes (ou pas !), classiques ou contemporains, de s'en emparer et de les restituer à un auditoire. Toujours avec le **désir de jouer** et d'interpréter des personnages, de **se confronter à un public** et d'éprouver **l'expérience de la scène**.

## Le plaisir du théâtre sous toutes ses formes

Pour préparer au mieux les différents spectacles présentés durant l'année, des **modifications de planning** peuvent être proposées et des aménagements d'horaires mis en place. Certaines séances peuvent être reportées et/ou regroupées. Il est indispensable que l'adhérent investi dans ces **projets collectifs** s'engage à respecter les plannings proposés afin de garantir par sa présence leur réalisation.

		DURÉE	LUNDI	MARDI	MERCREDI	JEUDI	VENDREDI	SAMEDI	ST-GERMAIN	HORS ST-GERMAIN		
<b>BD NUMÉRIQUE</b>	De 9 à 15 ans Tous niveaux	1h30						11h	325 €	370 €		
<b>DESSIN</b>	Ados Tous niveaux		17h45									
<b>DESSIN PEINTURE</b>	Ados • Tous niveaux				17h45							
<b>BD MANGA</b>	Ados Tous niveaux	2h (20 séances) environ 3 fois par mois						14h	360 €	420 €		
<b>MOSAÏQUE</b>	Ados et adultes Tous niveaux	2h (16 séances) 1 mardi sur 2  3h (10 séances) 1 samedi / mois		18h				15h				
<b>SCULPTURE MODELAGE</b>	Ados et adultes Tous niveaux	2h		14h							670 €	785 €
<b>DESSIN PEINTURE</b>	Adultes Tous niveaux		2h (20 séances) environ 3 fois par mois		18h30				260 €	295 €		
<b>PEINTURE</b>	Ados et adultes Tous niveaux		2h30 (20 séances) environ 3 fois par mois						16h	325 €		
<b>PEINTURE</b>	Adultes Tous niveaux			14h30								
<b>AQUARELLE ET CARNET</b>	Adultes Tous niveaux	3h (16 séances) 1 mardi sur 2						10h	735 €	870 €		
<b>POTERIE CÉRAMIQUE</b>	Ados et adultes Tous niveaux	2h30		10h et 13h30			10h	590 €			695 €	
<b>LABO IMAGES</b>	De 9 à 15 ans Tous niveaux	1h30		20h	20h						392 €	455 €

## \* Atelier adultes \* Répertoire d'auteurs classiques et contemporains

Aurélien TOURTE

**ADULTES**  
Tous niveaux  
Mardi 20h30 (2h)  
Mercredi 20h30 (2h)

### TARIFS

St-Germain 445€<sup>(2h)</sup>  
Hors St-Germain 515€<sup>(2h)</sup>

## \* Ateliers \* d'improvisation

Daphnée BARAT

**ADOS**  
Tous niveaux  
Jeudi 18h (2h)

**ADULTES**  
Tous niveaux  
Jeudi 20h (2h)

### TARIFS

St-Germain 445€<sup>(2h)</sup>  
Hors St-Germain 515€<sup>(2h)</sup>

## \* Ateliers \* préados \* ados

Aurélien TOURTE

**PRÉADOS (5<sup>E</sup>, 4<sup>E</sup>, 3<sup>E</sup>)**  
Tous niveaux  
Mercredi 13h45 (2h)

**ADOS "LYCÉE"**  
Tous niveaux

Mercredi 15h45 \* (2h), 18h (2h)  
Samedi 16h30 \* (2h)

### TARIFS

St-Germain 445€<sup>(2h)</sup>  
Hors St-Germain 515€<sup>(2h)</sup>

\* À partir de la 3<sup>e</sup>.



# \* MUSIQUE \* ADOS ET ADULTES

De la pratique instrumentale en passant par l'atelier collectif, la répétition en studio et la représentation en public, l'ensemble des activités musique offre à l'adhérent toutes les opportunités **d'enrichir son univers musical, de développer son projet** et de **rencontrer d'autres musiciens** amateurs ou professionnels.

**Jouer en groupe, mettre en place un répertoire, se produire en public, répéter, enregistrer...**

Le projet musique de La CLEF ne s'inscrit pas dans un cursus figé mais propose des parcours où l'adhérent, quel que soit son âge ou sa manière de jouer, trouvera un ensemble d'activités et une équipe de musiciens prêts à l'aider dans sa démarche artistique. Ainsi et afin de profiter pleinement du projet musique, la participation aux différentes propositions de La CLEF (**concerts, ateliers gratuits, "Open Mic", jams, stages spécifiques, modules, jeux en groupe...**) est fortement encouragée.

Afin de préparer au mieux ces moments de présentation/représentation, ou de mieux appréhender certaines notions musicales et/ou techniques (réglage d'amplis, scénographie...), les horaires des activités indiqués seront ponctuellement modulés au cours de la saison (ex : semaines de "Jeu en groupe" et/ou de "Modules"). Ainsi, des **modifications de planning** seront effectuées, certaines séances pouvant être déplacées et/ou regroupées.

Dans ce cadre, l'engagement de chacun garantit à l'ensemble du groupe l'équilibre et la stabilité indispensables pour mener à bien les projets collectifs.

Il est primordial que l'adhérent investi dans des **projets collectifs** s'engage à **respecter les plannings** proposés afin de garantir par sa présence leur réalisation (concerts, ateliers...).



## SÉANCES COLLECTIVES

2 à 4 élèves pratiquant le même instrument

Le projet pédagogique musique s'articule autour du collectif et de la diffusion. C'est dans cette optique que La CLEF continue d'enrichir sa proposition de cours collectifs d'instruments. Ceux-ci développent des aptitudes qui donnent tout son sens à la pratique musicale, avec **un travail de l'oreille avant tout**. À plusieurs, on devient curieux et on s'ouvre aux musiques et aux autres, on apprend à jouer ensemble, à être musicien. De plus, sur une heure, on a le temps d'aborder davantage de contenus, de s'essayer à l'improvisation, d'échanger, et de... jouer !

### × Piano × Claviers ×

Antoine DUMAS (a)  
Fernando DE ALMEIDA (b)

#### À PARTIR DE 9 ANS \*

**Lundi** 18h (a)(b), 19h (b)  
**Mardi** 18h (b), 19h (b)  
**Mercredi** 13h45 (a)(b),  
14h45 (b), 15h45 (a), 16h45 (a)  
**Samedi** 9h30 (b), 10h30 (b)

\* Dès 8 ans pour les adhérents ayant effectué une année de parcours musique.

#### TARIFS

St-Germain 615€<sup>(1h)</sup>  
Hors St-Germain 715€<sup>(1h)</sup>



### × Guitare basse ×

Stéphane GUIOT (a)  
Maxime ISOARD (b)

#### À PARTIR DE 9 ANS \*

**Mercredi** 18h (b), 18h45 (a)

\* Dès 8 ans pour les adhérents ayant effectué une année de parcours musique.

#### TARIFS

St-Germain 615€<sup>(1h)</sup>  
Hors St-Germain 715€<sup>(1h)</sup>



### × Guitare ×

Recrutement (a)  
Éric MARTIN (b)  
Mickael LE VAN (c)  
Phil REPTIL (d)  
Cyrille BARBIER (e)  
Guilhem PEZET (f)

#### À PARTIR DE 9 ANS \*

**Lundi** 18h (f)(b), 19h (f)(d)  
**Mardi** 18h (a)(b)(d), 19h (a)(b)  
**Mercredi** 14h45 (a), 15h45 (a), 16h45 (a)  
**Judi** 18h (d), 19h (b)  
**Samedi** 9h30 (c)(e), 10h30 (c),  
11h30 (e), 14h (c)

\* Dès 8 ans pour les adhérents ayant effectué une année de parcours musique.

#### TARIFS

St-Germain 615€<sup>(1h)</sup>  
Hors St-Germain 715€<sup>(1h)</sup>

### × Percussions ×

Valdir DA CRUZ LIMA

À PARTIR DE 9 ANS \*  
**Samedi** 15h, 17h

\* Dès 8 ans pour les adhérents ayant effectué une année de parcours musique.

#### TARIFS

St-Germain 615€<sup>(1h)</sup>  
Hors St-Germain 715€<sup>(1h)</sup>

### × Flûte traversière ×

Sabine BOYER

À PARTIR DE 7 ANS  
**Mercredi** 15h45

#### TARIFS

St-Germain 615€<sup>(1h)</sup>  
Hors St-Germain 715€<sup>(1h)</sup>



### × Flûte traversière ×

× Clarinette ×  
× Saxophone ×

Pascal MARBACH

À PARTIR DE 9 ANS \*  
**Samedi** 14h

\* Dès 8 ans pour les adhérents ayant effectué une année de parcours musique.

#### TARIFS

St-Germain 615€<sup>(1h)</sup>  
Hors St-Germain 715€<sup>(1h)</sup>



### × Batterie ×

Didier JOUBERT (a)  
Kévin LEROU (b)  
Anaël NOURY (c)

#### À PARTIR DE 9 ANS \*

**Lundi** 17h45 (a), 18h (b), 18h45 (a), 19h (b)  
**Mardi** 18h (b), 19h (b)  
**Mercredi** 15h45 (c), 16h45 (c), 17h45 (c)  
**Judi** 18h (b), 19h (b)  
**Samedi** 9h30 (a), 10h30 (a),  
11h30 (a), 12h30 (a)

\* Dès 8 ans pour les adhérents ayant effectué une année de parcours musique.

#### TARIFS

St-Germain 615€<sup>(1h)</sup>  
Hors St-Germain 715€<sup>(1h)</sup>

### × Chant ×

Audrey GASTBOIS (a)  
Émilie PLAQUIN (b)  
Pauline CORBAZ (c)

#### À PARTIR DE 12 ANS

**Lundi** 18h (a), 19h (a), 20h (a)  
**Mardi** 19h (b)  
**Mercredi** 14h45 (c), 15h45 (c),  
16h45 (b), 18h30 (c)

#### TARIFS

St-Germain 615€<sup>(1h)</sup>  
Hors St-Germain 715€<sup>(1h)</sup>

## MUSIQUE - SÉANCES COLLECTIVES

	LUNDI	MARDI	MERCREDI	JEUDI	VENDREDI	SAMEDI	ÂGE	ST-GERMAIN	HORS ST-GERMAIN
<b>BATTERIE</b>	17h45, 18h, 18h45, 19h	18h, 19h	15h45, 16h45, 17h45	18h, 19h		9h30 à 12h30	À partir de 9 ans - dès 8 ans pour les enfants ayant fait un parcours l'année précédente	615 €	715 €
<b>PERCUSSIONS</b>						15h, 17h			
<b>PIANO • CLAVIERS</b>	18h, 19h	18h, 19h	13h45, 14h45, 15h45, 16h45			9h30, 10h30			
<b>GUIWARE</b>	18h, 19h	18h, 19h	14h45, 15h45, 16h45	18h, 19h		9h30, 10h30, 11h30, 14h			
<b>FLÛTE TRAVERSIÈRE CLARINETTE • SAXOPHONE</b>						14h			
<b>BASSE • CONTREBASSE</b>			18h, 18h45						
<b>FLÛTE TRAVERSIÈRE</b>			15h45				À partir de 7 ans		
<b>CHANT</b>	18h, 19h et 20h	19h	14h45, 15h45, 16h45, 18h30				À partir de 12 ans		



## MUSIQUES NUMÉRIQUES

Cours collectifs de 6 élèves

Utiliser **l'informatique** comme un outil associé à la chaîne de **création musicale** jusqu'à la diffusion des œuvres, en passant par la formation pédagogique et la pratique d'instruments.

× **Djing • Mixage** ×  
× **Production** ×  
Beatmaking, scratching, platines, claviers midi, composition sur logiciel...

Recrutement

**ADOS ET ADULTES**  
Vendredi 18h30

**TARIFS**  
St-Germain 305€<sup>(1h)</sup>  
Hors St-Germain 370€<sup>(1h)</sup>



Musique  
Durée 1h  
ou 1h30

## ATELIERS COLLECTIFS MULTI-INSTRUMENTS AUTOUR D'UN RÉPERTOIRE OU D'UN STYLE

Vous cherchez un groupe ? Vous voulez monter un répertoire ? Vous voulez vous produire sur scène (concerts des élèves, salon de musique, soirées All Access...) ? La CLEF vous propose de participer à un projet musical actif dans lequel seront abordés les notions de **compositions, de productions, d'arrangements et de reprises**. L'inscription dans ces différents ateliers accompagnés par des artistes professionnels demande assiduité, travail et régularité !!!

### × Atelier rock/metal ×

Mickael LE VAN

**À PARTIR DE 12 ANS**  
Samedi 15h

**TARIFS**

St-Germain 290€<sup>(1h)</sup>,  
185€<sup>(1h)</sup> Pour adhérents déjà inscrits dans un cours de musique  
Hors St-Germain 330€<sup>(1h)</sup>,  
210€<sup>(1h)</sup> Pour adhérents déjà inscrits dans un cours de musique



### × Atelier création vocale ×

Espace de création, improvisation, arrangements, répétition...

Emilie PLAQUIN

**À PARTIR DE 12 ANS**  
Jeudi 19h30

**TARIFS**

St-Germain 290€<sup>(1h)</sup>,  
185€<sup>(1h)</sup> Pour adhérents déjà inscrits dans un cours de musique  
Hors St-Germain 330€<sup>(1h)</sup>,  
210€<sup>(1h)</sup> Pour adhérents déjà inscrits dans un cours de musique



Photos © Bernard Guillemet

### × Atelier sections ×

Saxophone, clarinette, trompette, flûte...

Pascal MARBACH

**À PARTIR DE 12 ANS**  
Jeudi 19h (1h30)

**TARIFS**

St-Germain 395€<sup>(1h30)</sup>,  
255€<sup>(1h30)</sup> Pour adhérents déjà inscrits dans un cours de musique  
Hors St-Germain 475€<sup>(1h30)</sup>,  
305€<sup>(1h30)</sup> Pour adhérents déjà inscrits dans un cours de musique

### × Atelier musique × du monde

Valdir DA CRUZ LIMA

**À PARTIR DE 12 ANS**  
Samedi 16h

**TARIFS**

St-Germain 290€<sup>(1h)</sup>,  
185€<sup>(1h)</sup> Pour adhérents déjà inscrits dans un cours de musique  
Hors St-Germain 330€<sup>(1h)</sup>,  
210€<sup>(1h)</sup> Pour adhérents déjà inscrits dans un cours de musique

## × Ateliers spécial ados ×

Stéphane GUIOT

**À PARTIR DE 12 ANS**

**Mercredi 15h15, 16h15**

### TARIFS

St-Germain 290€<sup>(1h)</sup>,  
185€<sup>(1h)</sup> Pour adhérents déjà inscrits dans un cours de musique

Hors St-Germain 330€<sup>(1h)</sup>,  
210€<sup>(1h)</sup> Pour adhérents déjà inscrits dans un cours de musique



## × Atelier Musique × Assistée par Ordinateur (M.A.O.) - Composition

Fernando DE ALMEIDA

**À PARTIR DE 14 ANS**

**Samedi 14h**

NOUVEAU

### TARIFS

St-Germain 290€<sup>(1h)</sup>,  
185€<sup>(1h)</sup> Pour adhérents déjà inscrits dans un cours de musique

Hors St-Germain 330€<sup>(1h)</sup>,  
210€<sup>(1h)</sup> Pour adhérents déjà inscrits dans un cours de musique



## × Ateliers pop rock × Tous instruments

Kévin LEROU (a)  
Maxime ISOARD (b)

**À PARTIR DE 14 ANS**

**Mardi 20h (a), 21h (a)**

**Mercredi 20h30 (b)**

### TARIFS

St-Germain 290€<sup>(1h)</sup>,  
185€<sup>(1h)</sup> Pour adhérents déjà inscrits dans un cours de musique

Hors St-Germain 330€<sup>(1h)</sup>,  
210€<sup>(1h)</sup> Pour adhérents déjà inscrits dans un cours de musique

## × Atelier groove ×

Guilhem PEZET

**À PARTIR DE 14 ANS**

**Lundi 20h30 (1h30)**

### TARIFS

St-Germain 395€<sup>(1h30)</sup>,  
255€<sup>(1h30)</sup> Pour adhérents déjà inscrits dans un cours de musique

Hors St-Germain 475€<sup>(1h30)</sup>,  
305€<sup>(1h30)</sup> Pour adhérents déjà inscrits dans un cours de musique

## × Atelier soul funk ×

Didier JOUBERT

**À PARTIR DE 14 ANS**

**Lundi 20h30 (1h30)**

### TARIFS

St-Germain 395€<sup>(1h30)</sup>,  
255€<sup>(1h30)</sup> Pour adhérents déjà inscrits dans un cours de musique

Hors St-Germain 475€<sup>(1h30)</sup>,  
305€<sup>(1h30)</sup> Pour adhérents déjà inscrits dans un cours de musique

## × Atelier tous styles × Ados et adultes

Tous instruments

Maxime ISOARD

**À PARTIR DE 14 ANS**

**Mercredi 19h30**

### TARIFS

St-Germain 290€<sup>(1h)</sup>,  
185€<sup>(1h)</sup> Pour adhérents déjà inscrits dans un cours de musique

Hors St-Germain 330€<sup>(1h)</sup>,  
210€<sup>(1h)</sup> Pour adhérents déjà inscrits dans un cours de musique

## D'autres ateliers peuvent être proposés

En fonction des envies et des disponibilités de chacun des élèves, d'autres choix ou esthétiques autour de la pratique collective peuvent être envisagées sur la rentrée.

Pour plus d'infos :  
[stephane.guiot@lactef.asso.fr](mailto:stephane.guiot@lactef.asso.fr)



## × Batucada × Percussions brésiliennes

Valdir DA CRUZ LIMA

**ADOS ET ADULTES**

Infos et tarifs sur demande  
au 06 24 85 12 99 ou sur  
[www.capoeirasenzala78.fr](http://www.capoeirasenzala78.fr)

## ATELIERS<sup>(1)</sup> MULTI-INSTRUMENTS

	LUNDI	MARDI	MERCREDI	JEUDI	VENDREDI	SAMEDI	ÂGE	ST-GERMAIN	HORS ST-GERMAIN
GROOVE	20h30 (1h30)						Adultes	395 € 255 € (2)	475 € 305 € (2)
SOUL FUNK	20h30 (1h30)								
SECTIONS				19h (1h30)			Ados Adultes	290 € 185 € (2)	330 € 210 € (2)
TOUS STYLES			19h30 (1h)				Ados Adultes		
POP ROCK		20h (1h), 21h (1h)	20h30 (1h)				Adultes		
TOUS STYLES			15h15 (1h), 16h15 (1h)				Ados		
CRÉATION VOCALE				19h30 (1h)			Ados Adultes	290 € 185 € (2)	330 € 210 € (2)
ROCK / METAL						15h (1h)			
MUSIQUE DU MONDE						16h (1h)			
MUSIQUE ASSISTÉE PAR ORDINATEUR (M.A.O.) - COMPOSITION						14h (1h)			
BATUCADA	Infos et tarifs sur demande au 06 24 85 12 99 ou sur <a href="http://www.capoeirasenzala78.fr">www.capoeirasenzala78.fr</a>								

(1) Ateliers collectifs de 5/6 élèves minimum autour d'un répertoire

(2) Ces tarifs sont valables pour les adhérents déjà inscrits à un cours de musique

## LA BOÎTE À OUTILS

**Le cours hebdomadaire n'est pas le seul moyen d'enrichir sa pratique musicale.** Il reste encore bien des notions à découvrir, des techniques à expérimenter, des outils à s'approprier : rythme, formation des accords, mise en place, étude de styles (rock, blues, reggae, funk...), réglage d'ampli, attitude scénique, balances... Des séances spécifiques "à la carte" (workshop, masterclass, rencontres avec des artistes...) seront proposées tout au long de l'année afin de permettre à ceux qui le souhaitent d'aller plus loin dans leur pratique de la musique. Bref, une petite "Boîte à outils" avec tous les ustensiles utiles et nécessaires pour devenir un musicien autonome et prêt à jouer en groupe.



Musique

Durée 30 min

### SÉANCES INDIVIDUELLES

La CLEF propose également des cours individuels de musique. Centrés sur l'instrument, ils permettent de progresser dans sa pratique mais ne peuvent à eux seuls offrir toutes les facettes d'un apprentissage musical, tel que nous l'envisageons à La CLEF. C'est pourquoi nous proposons à l'adhérent inscrit dans un cours individuel de **s'investir autant que possible dans les projets collectifs qui lui sont proposés : concerts, ateliers, jams, modules...** D'instrumentiste, il deviendra... musicien !



### × Basse × Contrebasse ×

Stéphane GUIOT (a)  
Maxime ISOARD (b)

**À PARTIR DE 9 ANS \***

**Mercredi** 17h15 à 18h15 (a),  
17h à 17h30 (b), 19h (b)

\* Dès 8 ans pour les adhérents ayant effectué une année de parcours musique.

**TARIFS**

St-Germain 870€ (30 min)  
Hors St-Germain 995€ (30 min)



### × Guitare ×

Recrutement (a)  
Éric MARTIN (b)  
Mickael LE VAN (c)  
Phil REPTIL (d)  
Cyrille BARBIER (e)  
Guilhem PEZET (f)

**À PARTIR DE 9 ANS \***

**Lundi** 16h30 à 17h30 (b),  
16h30 à 18h30 (d), 19h à 21h (b),  
20h (f), 20h à 20h30 (d)

**Mardi** 16h30 à 17h30 (b)(d), 17h30 (a),  
19h à 20h30 (d), 20h à 21h (b)

**Mercredi** 17h45 à 18h15 (a)

**Judi** 16h30 à 18h30 (b), 17h (d),  
19h à 19h30 (d)

**Samedi** 9h (c), 10h30 à 11h (e),  
13h à 14h (e), 13h30 (c)

\* Dès 8 ans pour les adhérents ayant effectué une année de parcours musique.

**TARIFS**

St-Germain 870€ (30 min)  
Hors St-Germain 995€ (30 min)

### × Percussions ×

Valdir DA CRUZ LIMA

**À PARTIR DE 9 ANS \***

**Lundi** 15h, 15h30

\* Dès 8 ans pour les adhérents ayant effectué une année de parcours musique.

**TARIFS**

St-Germain 870€ (30 min)  
Hors St-Germain 995€ (30 min)

### × Batterie ×

Didier JOUBERT (a)  
Kévin LEROU (b)  
Anaël NOURY (c)

**À PARTIR DE 9 ANS \***

**Lundi** 16h30 à 17h30 (b),  
16h45 à 17h15 (a), 20h (a),  
20h à 20h30 (b)

**Mardi** 17h30 (b)

**Mercredi** 11h30 à 12h (c),  
18h45 à 19h45 (c)

**Judi** 16h30 à 17h30 (a), 20h à 21h (b)

**Samedi** 9h (a), 13h30 à 14h (a)

\* Dès 8 ans pour les adhérents ayant effectué une année de parcours musique.

**TARIFS**

St-Germain 870€ (30 min)  
Hors St-Germain 995€ (30 min)



### × Piano × Claviers ×

Antoine DUMAS (a)  
Fernando DE ALMEIDA (b)

**À PARTIR DE 9 ANS \***

**Lundi** 17h à 17h30 (a)(b),  
19h à 21h30 (a), 20h à 22h (b)

**Mardi** 17h à 17h30 (b), 20h à 22h (b)

**Mercredi** 11h à 12h (b), 13h15 (a),  
15h45 à 18h15 (b), 17h45 à 20h15 (a)

**Samedi** 13h30 (b), 15h à 15h30 (b)

\* Dès 8 ans pour les adhérents ayant effectué une année de parcours musique.

**TARIFS**

St-Germain 870€ (30 min)  
Hors St-Germain 995€ (30 min)



## × Chant ×

Audrey GASTBOIS (a)  
Émilie PLAQUIN (b)  
Pauline CORBAZ (c)

**À PARTIR DE 12 ANS**

**Lundi** 17h à 17h30 (a) 21h à 21h30 (a)

**Mardi** 16h30 à 18h30 (b), 20h30 (b)

**Mercredi** 10h à 12h (b),  
16h45 à 17h45 (c), 17h45 à 20h15 (b),

**Judi** 16h30 à 19h (b)

### TARIFS

St-Germain 870€ (30 min)  
Hors St-Germain 995€ (30 min)



## × Flûte à bec ×

Benoît SAUVÉ

**À PARTIR DE 7 ANS**  
**Mercredi** 13h45 à 16h15

### TARIFS

St-Germain 870€ (30 min)  
Hors St-Germain 995€ (30 min)

## × Harmonica ×

Recrutement

**À PARTIR DE 9 ANS \***

\* Dès 8 ans pour les adhérents ayant effectué une année de parcours musique.

Plus d'infos : [stephane.guiot@laclef.asso.fr](mailto:stephane.guiot@laclef.asso.fr)

### TARIFS

St-Germain 870€ (30 min)  
Hors St-Germain 995€ (30 min)

## × Flûte traversière ×

Sabine BOYER

**À PARTIR DE 9 ANS \***

**Mercredi** 13h45 à 15h15, 16h45

\* Dès 8 ans pour les adhérents ayant effectué une année de parcours musique.

### TARIFS

St-Germain 870€ (30 min)  
Hors St-Germain 995€ (30 min)



## × Trombone ×

Pauline CORBAZ

**À PARTIR DE 9 ANS \***

\* Dès 8 ans pour les adhérents ayant effectué une année de parcours musique.

Plus d'infos : [stephane.guiot@laclef.asso.fr](mailto:stephane.guiot@laclef.asso.fr)

### TARIFS

St-Germain 870€ (30 min)  
Hors St-Germain 995€ (30 min)

## MUSIQUE - SÉANCES INDIVIDUELLES

	LUNDI	MARDI	MERCREDI	JEUDI	SAMEDI	ÂGE	ST-GERMAIN	HORS ST-GERMAIN
<b>FLÛTE À BEC</b>			13h15 à 16h15			À partir de 7 ans		
<b>FLÛTE TRAVERSIÈRE</b>			14h15 à 15h15 et 16h45					
<b>PIANO CLAVIERS</b>	17h, 17h30 20h à 22h	16h30 à 17h30 20h à 22h	11h à 12h 15h45 à 17h15 18h15 à 20h15		13h30 à 15h30	À partir de 9 ans - Dès 8 ans pour les élèves ayant fait un parcours l'année précédente	870 €	995 €
	17h, 17h30 20h, 20h30		13h15, 17h45 à 20h15					
<b>BATTERIE</b>	16h45, 17h15, 20h				9h, 13h30, 14h			
	16h à 17h30 20h, 20h30	17h30 20h à 21h		16h à 17h30 20h à 21h				
<b>GUITARE</b>	20h							
	16h30 à 17h30 19h à 20h30	16h30 à 17h30 20h à 21h		16h30 à 18h30				
	16h30 à 18h30 20h, 20h30	16h30 à 17h30 19h à 20h30		17h, 17h30 19h, 19h30				
		17h30	17h45, 18h15		9h, 13h30			
					10h30, 11h 13h à 14h			
<b>PERCUSSIONS</b>	15h, 15h30							
<b>HARMONICA</b>	Plus d'informations : <a href="mailto:stephane.guiot@laclef.asso.fr">stephane.guiot@laclef.asso.fr</a>							
<b>TROMBONE</b>								
<b>CONTREBASSE BASSE</b>			17h15, 17h45					
			17h, 17h30, 19h					
<b>SAXOPHONE CLARINETTE</b>				17h30 à 18h30 20h30 à 21h30	16h à 18h			
<b>CHANT</b>		16h30 à 18h30 20h	10h à 12h 17h45 à 20h15	16h30 à 19h		À partir de 12 ans		
	17h, 17h30 21h, 21h30							
			16h45 à 17h45					



## TOUS EN SCÈNE !

Dans le **parcours du musicien**, le concert est souvent une étape logique du processus d'apprentissage. Véritable colonne vertébrale des activités musique de La CLEF, la présentation au public permet aux musiciens, même les plus petits, de donner du sens à leur pratique artistique et replacer la technique instrumentale dans sa fonction : **jouer avec et devant les autres**. C'est aussi permettre à l'adhérent musique de savoir où il en est dans sa pratique musicale. Tous ces éléments font de la diffusion une des étapes majeures de son projet personnel.

Pour plus d'infos : [stephane.guiot@laclef.asso.fr](mailto:stephane.guiot@laclef.asso.fr).

### × Salon de musique ×

**Tous les mois**, les adhérents musique ont l'occasion de **se produire en public**, seuls ou en groupes, dans des conditions techniques simples mais adaptées, propices à la **rencontre et à la convivialité**. Ils y présentent les morceaux abordés en cours ou en ateliers de pratique collective. L'idée est d'en profiter pour montrer où on en est, expérimenter les sensations du jeu avec et pour les autres, sans pour autant y mettre toute la pression du spectacle.



### × Concert des élèves ×

**Une fois par trimestre**, sur scène et dans des conditions professionnelles, **les adhérents musique se produisent en groupe** sur des morceaux préparés en amont lors de répétitions spécifiques, encadrées par des artistes professionnels. La mise en place de ces morceaux est l'occasion de se rencontrer et de pouvoir pratiquer en conditions réelles de **jeu en groupe**.



## × Autres scènes amateurs ×

De nombreuses occasions de se produire sur scène sont proposées aux musiciens et groupes amateurs : soirées "**All Access**" (scènes découverte une fois par mois), rencontres "**All That Jams**" (jam sessions une fois par mois), soirées "**Open Mic**" (scènes ouvertes dans le hall). Autant d'opportunités pour les participants et les ateliers des cours de musique de présenter leurs projets et de s'approprier la scène le plus souvent possible. De plus, "**Les petits quarts d'heure**" permettent aux musiciens de jouer dans le hall d'accueil et en acoustique des extraits de leur répertoire ou des reprises qui leur tiennent à cœur.



Photo © Bernard Guillemet

## APÉROS NUMÉRIQUES

Amoureux du monde **digital** ou simples curieux des **nouvelles technologies**, nous vous convions régulièrement, à venir partager vos expériences et vos combines autour d'un verre (avec modération). Chaque rendez-vous abordera une thématique différente (logiciels de musique, techniques de prises de son et de montage, méthodes de composition...). L'occasion de discuter, d'apprendre et/ou de vous renseigner.

Pour plus d'infos : [stephane.guiot@laclef.asso.fr](mailto:stephane.guiot@laclef.asso.fr).

## LES STUDIOS



## RENCONTRES ET MASTERCLASS

Complémentaires des cours, ces moments privilégiés permettent aux adhérents de **rencontrer des professionnels** venus partager leur parcours ou leur expérience. Chaque artiste invité aborde son style de musique, ses propres compositions, sa pratique et ses inspirations. Ces différentes opportunités sont une excellente façon d'élargir sa vision de la musique et de développer son jeu grâce à des références dans leurs domaines respectifs !

Pour plus d'infos : [stephane.guiot@laclef.asso.fr](mailto:stephane.guiot@laclef.asso.fr).



Photo © Benoit Goulin

× Répétitions ×  
libres en groupe

La CLEF est dotée de **3 studios insonorisés** et équipés (backline, sono), destinés aux groupes musicaux amateurs, professionnels et aux musiciens individuels. Du matériel spécifique aux nouvelles pratiques (djing / beatmaking) est désormais accessible dans nos studios (enceinte de Monitory, platines de DJ...). **Accueillis par un régisseur**, les musiciens sont assistés, s'ils le souhaitent, dans toutes les phases de la répétition (implantation, réglages, puissance sonore...). Le régisseur peut les orienter vers les personnes susceptibles de les aider à développer leurs projets. Ces studios sont aussi l'endroit où se retrouvent tous ceux qui travaillent en groupe des répertoires destinés à être diffusés : groupes constitués, ateliers collectifs, projets spécifiques, préparation aux concerts d'élèves...



**Les studios sont ouverts du mardi au vendredi jusqu'à minuit ; le samedi de 10h à 16h et certains dimanches de 14h à 20h**

Des réservations peuvent être effectuées **à l'heure** ou **au forfait**. Possibilité pour les groupes de répéter sur scène (voir directement avec les régisseurs).

Pour plus d'infos, contactez Bruno au 01 39 21 54 98 ou 06 71 22 22 04 ou [bruno.boulben@laclef.asso.fr](mailto:bruno.boulben@laclef.asso.fr).



## × Enregistrements ×

Le studio d'enregistrement est avant tout destiné aux groupes et musiciens souhaitant réaliser leurs démos et auto-productions. Il permet aussi les **résidences de création** et les **travaux de pré-production**. Câblé avec la salle de spectacles, ce studio permet aussi d'enregistrer les prestations live.

Fiche technique, tarifs et disponibilités sur demande : [stephane.guiot@laclef.asso.fr](mailto:stephane.guiot@laclef.asso.fr).



## LES CONCERTS PROGRAMMÉS

Ils sont passés par là !

Depuis le 28 mars 1985, La CLEF a programmé plus de 1600 groupes amateurs et professionnels, locaux, régionaux ou internationaux, dont : La Mano Negra, Fred Wesley, Miossec, Tiken Jah Fakoly, Zebda, Magma, Lofofora, Sanséverino, IAM, The Yardbirds, Moriarty, Boubacar Traoré, Dominique A, Dionysos, Blackalicious, Erik Truffaz, The Skatalites, Camille, General Elektriks, Dr Feelgood, FFF, Arthur H, Ken Boothe, Tony Allen, Tryo, Katerine, Omar Sosa, -M-, Ultra Vomit, Calypso Rose, Debout sur le Zinc Saïan Supa Crew, Massilia Sound System, l'Orchestre national de Barbès, Rachid Taha, Naïve New Beaters, Pigale, The Herbaliser, Max Romeo, Napalm Death, Les Wampas, Compay Segundo, La Femme, Hilight Tribe, Delvon Lamarr, Louise Attaque, Lysistrata, Les Têtes Raides, ...and Oceans, Danakil, Mano Solo, Biga\* Ranx, Arno, Tété, Therapie TAXI, Peter Hook, Susheela Raman, Feu! Chatterton, Hervé, 47Ter, L'Impératrice, KO KO MO, Mad Professor, Regarde Les Hommes Tomber, Turfu, Pierre de Maere, Imany, Agar Agar, Igorrr, Guy2Bezbar, Dominique A, Bonga, Makala, Tiakola...

Retrouvez toute la programmation  
sur [www.laclef.asso.fr](http://www.laclef.asso.fr)

## DES RÉDUCTIONS AUX CONCERTS !

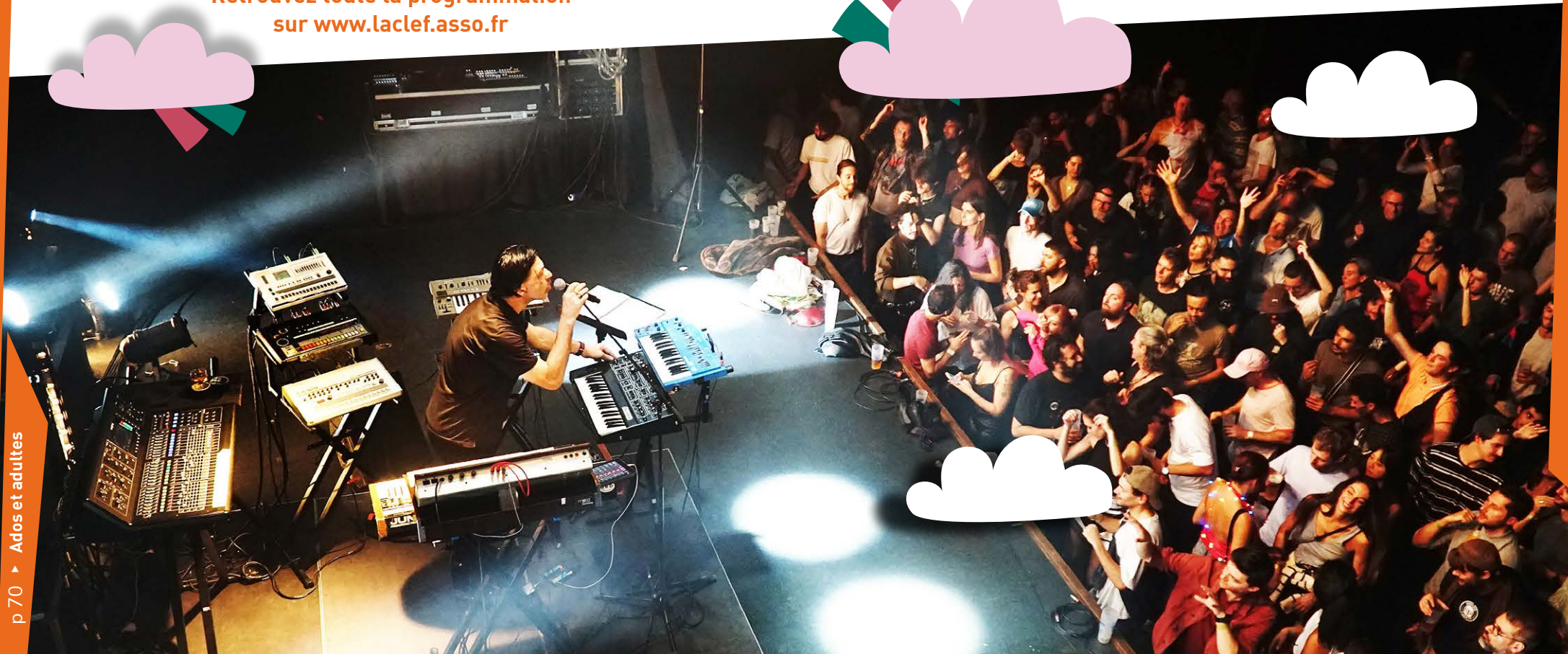
Pour tous les adhérents

En étant adhérent à La CLEF, vous bénéficiez lors des concerts de la **réduction la plus importante** (hors spectacles jeune public et festival) et, également, d'**invitations à certains événements**. Si vous ne pratiquez pas une activité régulière à La CLEF, vous pouvez aussi prendre votre adhésion (20€ par saison) pour bénéficier des mêmes avantages. **Être adhérent à La CLEF** permet de bénéficier de réductions dans d'autres structures des environs et de s'investir dans la vie associative (bénévolat, commissions, Conseil d'Administration...).

Une nouveauté cette saison !  
Achetez vos places de concerts  
en ligne au tarif adhérent !

Pour plus d'infos : [production@laclef.asso.fr](mailto:production@laclef.asso.fr)

AGENDA  
BILLETTERIE  
[www.laclef.asso.fr](http://www.laclef.asso.fr)

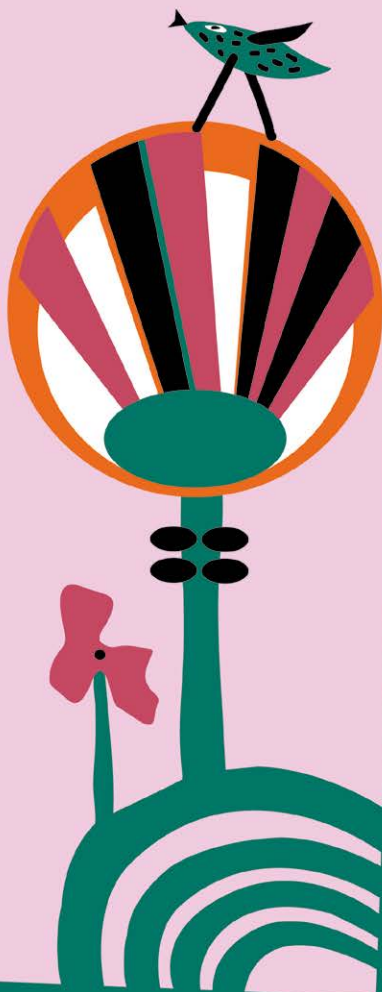




**LA CLEF**  
CULTURE, LOISIRS ET FORMATION

**PLUS  
D'INFOS**

46 rue de Mareil  
Saint-Germain-en-Laye  
01 39 21 54 90  
[www.laclef.asso.fr](http://www.laclef.asso.fr)  
[accueil@laclef.asso.fr](mailto:accueil@laclef.asso.fr)



#laclefstgermain  
#laclef78



Soutenu par

