

LA CLEF
CULTURE, LOISIRS ET FORMATION



CULTURE
LOISIRS
ET
FORMATION



**LA
CLEF**



LE GUIDE DE
L'ADHÉRENT





Bienvenue dans VOTRE association !

Bonjour,

En vous inscrivant à La CLEF,
vous devenez adhérent de l'association !

Mais savez-vous où vous avez mis les pieds ? Ce guide a pour but de vous éclairer.

Depuis les années 60, la Maison des Jeunes et de la Culture, devenue La CLEF en 1984, poursuit une mission d'Éducation Populaire (l'apprentissage pour et par chacun) avec le projet de promouvoir et partager un large spectre d'actions éducatives, culturelles et de loisirs : arts plastiques, danse, théâtre, langues, sport, musique...

La CLEF a aussi cultivé sa spécificité "musiques actuelles" ou "amplifiées", reconnue par ses multiples partenaires. De nombreux concerts, spectacles (notamment pour le jeune public) et expositions rythmeront l'année.

Notre vocation est de faire de La CLEF un lieu d'échanges et de vie collective. Grâce à la transversalité de nos activités, nous créons des rencontres entre amateurs et professionnels, des ponts entre les générations et permettons la découverte de différentes pratiques culturelles. Nous travaillons aussi avec d'autres partenaires dans la Ville et au-delà, au niveau départemental, régional voire national.

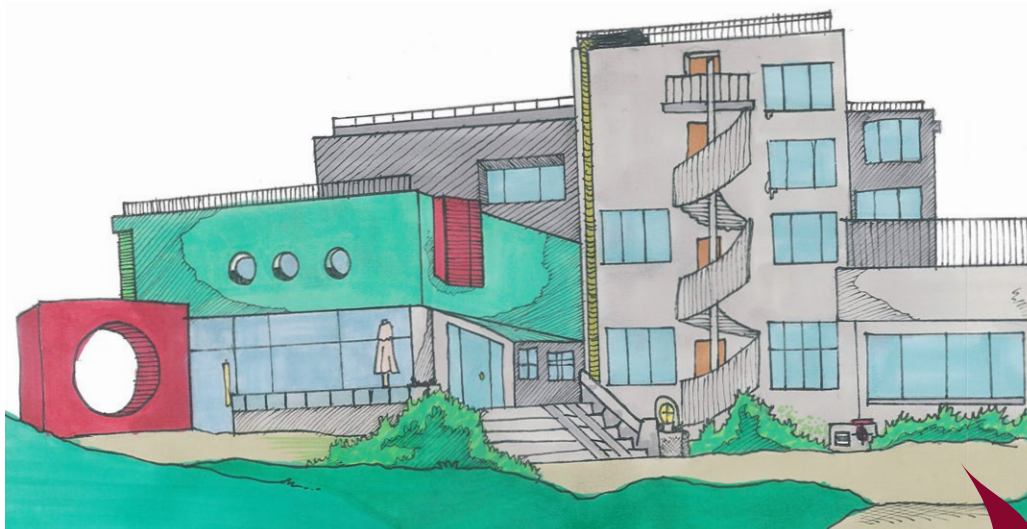
Le contexte actuel nous amène à accélérer les réflexions que nous avons déjà largement entamées sur notre futur : positionnement sur le territoire et interactions avec ses différents acteurs, enjeux liés au numérique, mise en œuvre des "droits culturels", amélioration permanente de notre démocratie associative, place des adolescents dans notre structure, interrogations sur notre impact écologique et social...

Vous vivrez pleinement cette aventure foisonnante en vous emparant de nos abondantes propositions, en participant aux divers événements ou en devenant bénévole. Contribuer à l'organisation des concerts, devenir délégué associatif, participer aux commissions, être membre du Conseil d'Administration... Autant d'opportunités pour vous investir selon vos envies et disponibilités.

Nous sommes heureux de vous accueillir parmi les 2500 adhérents de La CLEF, et je vous souhaite, comme j'ai pu le vivre moi-même, de belles rencontres et de riches expériences au sein de notre association.

SOMMAIRE

- 3** Bienvenue dans VOTRE association !
- 4** La CLEF, un lieu de vie culturelle et artistique
- 8** La CLEF, un projet associatif
- 10** La CLEF, une association ouverte à toutes et tous !
- 12** La CLEF, tout adhérent peut devenir bénévole !
- 14** La CLEF, les grandes dates



Ce guide a été réalisé par la commission "Vie associative" en collaboration avec l'équipe salariée.

La CLEF est un lieu de vie, de rencontres, d'expérimentations et d'échanges, ouvert sur le territoire, ses habitants et les artistes amateurs comme professionnels. Le projet de La CLEF est double : éducatif d'une part, culturel et artistique de l'autre. Axé sur les musiques actuelles et amplifiées, il est aussi pluridisciplinaire et transversal.

ACTIVITÉS : COURS, ATELIERS, STAGES...

La CLEF est une structure pluriactivités et multigénérationnelle. Avec plus d'une cinquantaine d'activités (multimédia, danse, théâtre, musique, arts plastiques, sport/bien-être, écriture, langues...), elle permet à chacun de s'épanouir et cultiver ses passions dans le cadre d'une pédagogie basée sur le collectif, la pratique, la diffusion et bien sûr le plaisir. Les adhérents sont invités dans le cadre de projets liés à leurs activités à participer à des rencontres, des regroupements, des décloisonnements, des productions interdisciplinaires...

2 500
adhérents



2
espaces
d'exposition

4
ateliers
dédiés aux
arts plastiques

EXPOSITIONS

Salle François Clouard

La salle François Clouard propose chaque année une dizaine d'expositions. Peinture, sculpture, sérigraphie, arts numériques, photographie, vidéo... Les expositions sont le reflet de la diversité des artistes, pour la plupart locaux, qui transitent à La CLEF. Les nombreux temps de médiation proposés permettent le croisement des publics et la découverte de nouvelles pratiques.

Le "Palier"

Cet espace, destiné avant tout aux adhérents arts plastiques, leur permet d'avoir une première expérience d'exposition personnelle ou collective (accompagnement, scénographie...) et de se confronter au regard du public.

15 000
spectateurs
chaque année



30
salles
d'activités

2 salles de spectacles
- les A.I.* (530 places)
- l'Éclipse (220 places)

CONCERTS ET SPECTACLES

Riche d'une longue histoire en matière d'organisation de concerts de musiques "amplifiées" et disposant d'espaces de diffusion adaptés, La CLEF développe une large programmation dans le domaine musical, mais aussi de projets pluridisciplinaires et hybrides. Professionnels et amateurs, "têtes d'affiches" et découvertes : cette programmation met en avant de nouveaux artistes et des courants émergents tout en valorisant la scène locale.

*A.I. Amitiés
Internationales

2 grandes
salles de danse
et de fitness

Depuis le 28 mars 1985, La CLEF a programmé plus de 1600 groupes amateurs et professionnels, locaux, régionaux ou internationaux, dont : La Mano Negra, Fred Wesley, Miossec, Christine, Tiken Jah Fakoly, Magma, Lofofora, Sanséverino, IAM, The Yardbirds, Moriarty, Boubacar Traoré, Zebda, Dominique A, Dionysos, Blackalicious, Erik Truffaz, The Skatalites, Camille, General Elektriks, Dr Feelgood, FFF, Arthur H, Ken Boothe, Tony Allen, Tryo, Katerine, Omar Sosa, -M-, Ultra Vomit, Calypso Rose, Corine, Debout sur le Zinc, Saïan Supa Crew, Massilia Sound System, l'Orchestre national de Barbès, U-Roy, Rachid Taha, Naïve New Beaters, Pigale, The Herbaliser, Napalm Death, Les Wampas, Compay Segundo, La Femme, Highlight Tribe, Louise Attaque, Max Romeo, Lysistrata, Les Têtes Raides, Danakil, Mano Solo, Biga* Ranx, Arno, Susheela Raman, Tété, Therapie TAXI, Peter Hook, Feu! Chatterton, Hervé, 47Ter, Mezerg, L'Impératrice, Tanika Charles, Regarde Les Hommes Tomber, Mad Professor, KO KO MO, Turfu, Agar Agar, Imany, Igorrr, Guy2Bezbar...

La CLEF, un lieu de vie culturelle et artistique



ACCOMPAGNEMENT D'ARTISTES

La CLEF favorise la présence régulière d'artistes sur le lieu, et offre la possibilité de développer leurs projets artistiques, qu'ils soient professionnels ou amateurs. Cette présence permanente est l'un des moteurs du Projet Culturel et Artistique, en générant rencontres et émulation entre public, artistes et "pratiquants".

Chaque année, La CLEF accompagne plus spécifiquement une dizaine de projets en mettant à disposition des espaces dédiés : bureaux, ateliers... cet accompagnement est ouvert à tous les champs artistiques et concerne des projets à vocation professionnelle ou entrant dans une phase de professionnalisation et portés le plus souvent par des artistes implantés localement, ayant un lien fort avec La CLEF par leurs parcours.

STUDIOS

La CLEF est dotée de trois studios de répétition insonorisés et équipés, destinés aux groupes professionnels et amateurs. Accueillis par un régisseur, les musiciens sont assistés, s'ils le souhaitent, dans toutes les phases de la répétition (implantation, réglages...). Celui-ci pourra aussi les orienter vers les personnes susceptibles de les aider à développer leurs projets. Les studios de la CLEF sont l'endroit où se retrouvent tous ceux qui travaillent en groupe des répertoires destinés à être diffusés : groupes constitués, projets spécifiques, ateliers collectifs, préparation du concert d'élèves...

6 espaces dédiés aux associations et artistes accompagnés

1 parc
1 terrasse

1 court de tennis



ANIMATIONS

La CLEF propose différents espaces et temps de rencontres, de découvertes et d'apprentissage de "chacun par chacun", ouverts à toutes et tous. Chaque semaine, divers ateliers et animations sont mis en place dans et hors les murs de la structure, notamment en partenariat avec des acteurs du territoire afin de favoriser la circulation des publics.

Près de 80 manifestations par an

1 Point Bar



ACTIONS CULTURELLES

Chaque année, La CLEF propose et développe de nombreux projets d'actions culturelles, dans et hors les murs, à destination de tous les publics, particulièrement en musique, mais pas que... Les collaborations sont chaque année plus nombreuses, que ce soit avec des structures culturelles, un hôpital, un établissement scolaire, un EHPAD ou encore une maison d'arrêt. Par leur diversité, elles viennent nourrir et enrichir le projet en permettant d'élargir notre champ d'actions et provoquent la découverte de nouvelles pratiques artistiques ou formes d'expression.

La CLEF, un projet associatif

La vocation de La CLEF : l'éducation populaire

Ouverte à toutes et tous, La CLEF cherche à favoriser l'épanouissement et l'émancipation des personnes (enfants, adolescents, adultes) et encourage l'initiative, l'innovation et la création.

La CLEF est un pôle culturel et éducatif qui associe un choix d'activités à un projet artistique, articulé autour de la diffusion.

La CLEF est un lieu de vie et d'échanges qui favorise le brassage entre des personnes de tous âges, de tous milieux socioprofessionnels et de nationalités différentes.

La CLEF est un lieu "ressource"

- qui permet à chacun de bénéficier de l'écoute et des informations pour construire un projet individuel ou collectif ;
- qui accompagne ainsi des projets artistiques vers la professionnalisation.

Accomplissant son projet associatif dans une économie "non lucrative", La CLEF répond à des besoins que le secteur privé et les structures publiques locales ne sont pas en mesure de satisfaire.



Les missions de La CLEF : écouter et fédérer, proposer et expérimenter, découvrir et faire découvrir

La CLEF développe une relation particulière avec ses adhérents, basée sur l'écoute, l'interaction, l'échange et la réciprocité. Elle invite ainsi chacun à s'appropriier le projet de l'association et à s'y investir. Attentive aux évolutions culturelles et aux pratiques émergentes, elle favorise l'expérimentation, l'innovation et la découverte et reste un lieu accessible à tous.

Un principe pédagogique : l'accompagnement

Un outil : le collectif

L'éducation de "chacun par chacun" sur le temps du loisir favorise les pratiques collectives et valorise la dimension de l'"amateur".

La relation avec l'adhérent prend ainsi la forme d'un accompagnement en 4 phases :

- évaluation des attentes ;
- élaboration du parcours et définition des objectifs ;
- mise en œuvre du parcours (ateliers, cours, mises en scène...);
- réalisations concrètes (présentation au public, maîtrise d'un savoir-faire...).

Activités : diversité et transversalité

L'ensemble des activités s'entremêlent, se croisent, se nourrissent réciproquement. La priorité est donnée à leur dimension culturelle et à leur transversalité avec le développement de collaborations et de productions interdisciplinaires.



Ancrage territorial et dynamique partenariale

L'action de La CLEF déborde largement de ses murs pour rayonner sur la ville de Saint-Germain-en-Laye, les communes voisines, le Département, voire la Région :

- forte dynamique partenariale avec des acteurs très divers (institutions, autres équipements culturels établissements scolaires, centres sociaux, etc.) ;
- rôle moteur dans le développement des réseaux, particulièrement sur le champ des musiques actuelles où La CLEF s'investit au sein du RIF (réseau régional), de la Fedelima (réseau national) ou encore du SMA (syndicat).



ASSOCIATION

Contrat passé entre plusieurs personnes qui mettent en commun leurs connaissances ou leurs activités pour réaliser un **projet collectif** dans un but **non lucratif**. Loi 1901.

PROJET ASSOCIATIF ----->



LES ADHÉRENTS

Membres de La CLEF qui partagent le projet associatif. Adhérer est un acte de soutien, d'engagement et d'implication dans la vie associative.

PROJET ASSOCIATIF

Document présentant une **vision de l'avenir** à travers des missions définies par l'association ; une **volonté d'y parvenir** en associant l'ensemble des membres ; un **système de valeurs partagées** ainsi que des **priorités et les axes** majeurs.

COMMISSIONS

Composées d'adhérents, de délégués associatifs, de salariés et d'administrateurs qui travaillent sur des **thématiques** concernant la vie et le fonctionnement de La CLEF.

Tout adhérent peut agir en tant que bénévole, c'est-à-dire mettre son temps et ses compétences au service de La CLEF.

LES BÉNÉVOLES

Commissions

AG

Assemblée Générale

LES DÉLÉGUÉS ASSOCIATIFS

Être délégué associatif, c'est participer à l'Assemblée Générale (voter, échanger, témoigner...), s'impliquer dans la vie associative (commissions, ateliers...) et transmettre son retour d'expérience autour du projet associatif.

ASSEMBLÉE GÉNÉRALE (AG)

Instance, composée de délégués et d'administrateurs, qui vote le rapport moral et financier, valide les comptes, définit les **orientations de l'association** et élit les administrateurs. Se réunit une fois par an minimum, généralement en décembre.

STATUTS ASSOCIATIFS

Votés en Assemblée Générale, ils déterminent les **règles de fonctionnement de l'association** ainsi que les **droits et obligations** des adhérents. Ils sont complétés par un règlement intérieur.

LES ADMINISTRATEURS

CA
Conseil d'Administration et Bureau

-----> PROJET ASSOCIATIF

BUREAU
Gère l'association au quotidien avec la direction.

CONSEIL D'ADMINISTRATION (CA)

Élu pour 3 ans, il est composé de près de **30 membres**. Il décline les grandes orientations du projet associatif.

L'ÉQUIPE DE LA CLEF

Une vingtaine de **salariés**, aidés de volontaires en **service civique** et de **stagiaires**, composent l'équipe permanente (accueil, comptabilité, administration, communication, technique, etc.) de notre association.

Près de 60 **professeurs**, salariés de l'association pour la plupart, animent les activités.



La CLEF, tout adhérent peut devenir bénévole !



RODOLPHE
Bénévole concerts
Délégué Associatif

"Plus qu'une excellente salle de concert dont on m'avait vanté affiches et mérites, j'ai découvert à La CLEF un milieu associatif d'une très grande richesse, tant sur la diversité des activités que sur l'accueil, le partage et l'humain. En découverte de La CLEF... terra incognita... premier contact Journée du Patrimoine... une très belle visite du lieu... rencontre fortuite d'un bassiste avec qui nous avons a priori partagé une bonne partie de la scène (black) metal underground parisienne de l'époque... incroyable, revival... toi prof ici maintenant ?! Sans dec... De surprises en rencontres et en découvertes, l'alchimie de La CLEF a œuvré et s'est révélée... j'ai souhaité en devenir un ingrédient... Bref, je pensais trouver à La CLEF un simple lieu de concerts... j'y ai trouvé un projet bien plus vaste, très humain avec une super ambiance, de chouettes découvertes et rencontres, une équipe au top... et le tout sur fond de (très bons) concerts... What else ? Si ce n'est l'envie d'en faire partie !"



DOMINIQUE
Administratrice

"Je connais La CLEF depuis 1986 grâce aux activités de mes enfants et les miennes. Des administrateurs m'ont fait découvrir le projet associatif de La CLEF et donné envie de m'engager. Déléguée, participant à l'Assemblée Générale, j'ai vu le travail réalisé par les bénévoles et les salariés. Administratrice et membre du bureau, j'apporte mon temps et mes compétences pour contribuer au développement de ce projet magnifique auquel je crois."



Le bénévole donne le temps qu'il peut et met son savoir et ses compétences au service de l'association. Il fait partie intégrante de l'équipe de La CLEF. Aujourd'hui, plus de 150 bénévoles se mobilisent au sein de la structure. Le bénévolat est essentiel à la vie de La CLEF.

QUE PEUT FAIRE UN BÉNÉVOLE ?

S'impliquer dans la vie associative

Participer :

- Aux commissions (activités, vie associative, développement durable, numérique, artistique et culturelle)
- À l'Assemblée Générale

+ d'infos sur notre site internet

Se présenter :

- En qualité de délégué associatif
- En qualité d'administrateur

Le bénévolat, un engagement personnel

Infos et contact :
benevoles@laclef.asso.fr

Partager sa passion

Vous souhaitez développer des projets ? Faites-nous en part !

Par exemple...

- Vous aimez faire la cuisine ? Venez aider à la préparation des repas pour les événements.
- Vous êtes mélomane ? Participez aux apéros prog' !



Participer aux concerts et événements

Vous aimez les concerts et avez l'esprit d'équipe : venez tenir le vestiaire, le bar, aider au catering (repas pour l'équipe et les artistes) ou encore faire des photos et vidéos pour immortaliser les artistes et spectateurs !



ESTELLE
Bénévole concerts
Administratrice

"J'ai découvert La CLEF en 2019, quand j'ai emménagé à St-Germain-en-Laye. J'ai cherché à en savoir plus sur ce qui se faisait sur la ville et je n'ai pas eu à fouiller très longtemps pour entendre parler de La CLEF ! J'ai commencé par aller à une soirée Warm'up où j'ai pu discuter avec l'équipe et les bénévoles, découvrir les lieux et toucher du doigt la diversité des activités et événements que propose l'association. Et tout de suite, ça m'a parlé, je m'y suis sentie bien et j'ai voulu participer. C'est comme ça que je suis devenue bénévole concert, puis l'année d'après déléguée associative et comme j'avais envie de m'impliquer d'avantage, cette année je me suis portée volontaire pour être au conseil d'administration (ah oui, je fais aussi de la sculpture !) : le full package quoi ! Bref, La CLEF, c'est un univers très riche et dynamique, de belles découvertes, qu'elles soient humaines ou culturelles, qui me donnent encore et toujours envie de faire partie de l'aventure !"



CLÉMENT
Bénévole concerts

"J'ai connu La CLEF grâce à l'affichage des concerts autour de St-Germain. J'ai pris conscience de l'ampleur de son projet associatif lorsque je suis devenu bénévole. J'ai choisi de m'impliquer dans ce bénévolat parce que j'aime la musique, je voulais rencontrer des artistes, découvrir différents styles, savoir ce qui se passe derrière la scène... Je me sens à La CLEF comme dans une deuxième famille. Mon meilleur souvenir : Ultra Vomit (métal absurde) que j'ai toujours voulu voir en concert. J'ai aidé au scan des billets, et j'ai pu assister au live et obtenir une dédicace ! Devenez bénévole : bonne humeur et bonne ambiance garanties !"

La CLEF, les grandes dates

1960

Création de la MJC de Saint-Germain-en-Laye (installée rue Joffre, à l'emplacement de l'actuel Conservatoire).



LA CLEF

1984

TRANSFORMATION ET DÉMÉNAGEMENT

Installation dans ses locaux actuels, ancien centre international de séjour. Transformation des statuts, la MJC devient La CLEF. Un événement fondateur : l'organisation de "Rock et BD" au Manège Royal, en partenariat avec La Soucoupe, clôturé par Parachute, le groupe de Manu Chao. La dynamique des concerts est lancée.

1985

LES PREMIERS SPECTACLES

Aménagement de L'Éclipse, ancienne cafétéria, en salle de concerts avec ses premières dates. Lancement du Festival La CLEF en 1988.



1996

CRÉATION DE DEUX STUDIOS DE RÉPÉTITION MUSICALE

Inauguration de deux studios, réalisés et financés par la Ville avec le concours de l'État, par Corinne Lepage, Ministre de l'environnement. La CLEF offre ainsi des conditions idéales pour les groupes existants ainsi que pour les nouveaux et peut structurer une activité musicale.



LA CLEF / LA RÉPÈT'

1993

Réhabilitation partielle des locaux (La CLEF occupe désormais tout le bâtiment). Obtention de la Licence d'Entrepreneur de Spectacles.

1992

Aménagement du premier studio d'enregistrement.

1989

Création de la salle d'exposition (aujourd'hui, la salle François Clouard) et de la "Maison des Artistes" pour le développement de projets artistiques.

2000

NOUVEAU PROJET ASSOCIATIF : UNE ÉTAPE IMPORTANTE

Vote par l'Assemblée Générale d'un nouveau projet associatif avec 3 grandes orientations : transversalité, rencontres et expérimentation.

1998

Création de la "Filière musique" regroupant à la fois cours, répétitions, formations, enregistrement et diffusion.

2005

Signature d'une convention "Scène de Musiques Actuelles" (SMAC) avec le Ministère de la Culture.



PRINTEMPS

2006

À SEPTEMBRE

2009

TRAVAUX DE RÉHABILITATION

Pour accompagner le développement de La CLEF, création d'une nouvelle salle de concerts, de deux salles de danse et du hall d'accueil. Actualisation du projet associatif.



SAISON

2014-2015

LA CLEF FÊTE SES 30 ANS DANS ET HORS LES MURS

Expositions rétrospectives, déambulations et spectacles dans la Ville, concerts et créations artistiques...



2018

Création d'une terrasse extérieure, financée par un crowdfunding sur HelloAsso.

2019

Réalisation d'une étude territoriale pour penser le futur de La CLEF dans un lien renforcé avec son environnement et ses partenaires. Poursuite du développement de La CLEF en privilégiant la transversalité, la coopération et les partenariats sur le territoire.

2020 & 2021

La CLEF se transforme face à la crise sanitaire : lancement d'une démarche de développement durable, innovation dans les approches pédagogiques, utilisation d'outils numériques...

À SUIVRE



LA CLEF
CULTURE, LOISIRS ET FORMATION



46 rue de Mareil
78 St-Germain-en-Laye
01 39 21 54 90
www.laclef.asso.fr
contact@laclef.asso.fr



Soutenu par

LE GOUVERNEMENT
Liberté
Égalité
Fraternité

 Yvelines
Le Département
 Région
île de France

 Centre
national de
la musique
 **sacem**

 **SERVICE CIVIQUE**
Les jeunes pour servir
au service de tous

 **RIF**
Réseau des
musiciens actrices
en Île-de-France

 **FEDELIMA**