



Fiche Technique / Technical Rider L'ECLIPSE (220 Places)

Régie Générale / Stage Manager :

Kylian Company – 06 15 52 11 02 – kylian.company@laclef.asso.fr

Production :

Emilie VERMOREL – 06 74 28 17 18 – emilie.vermorel@laclef.asso.fr

Communication - Relation Presse / Promoter :

Grégory MARQUOIS – gregory.marquois@laclef.asso.fr

Accueil / Reception :

01 39 21 54 90

46 rue de Mareil, 78100 Saint-Germain-en-Laye, Tél: 01 39 21 54 90

www.laclef.asso.fr / contact@laclef.asso.fr

Association Loi 1901 agréée d'Education Populaire par le Ministère de la Jeunesse et des Sports

Licences d'Entrepreneur de Spectacles n° : 1-1062863, 2-1062864, 3-1062865 -- SIRET: 785 124 744 00026 -- APE: 9499 Z

Avec le soutien de la Ville de Saint-Germain-en-Laye

Equipement Son / Sound Specs

Limitation Sonore / Sound Limit : 102 dB(A) / 118 dB(C) sur 15 min
(décret 2017-1244)

 24 inputs maximum

Façade / FOH

Console / Desk

YAMAHA QL5

Amplification / Amplifier

POWERSOFT DIGAM M50Q

Système / Loudspeakers

4 x AS 500 (Cluster)
4 x Turbosound TXD 518 (SUB)

Retour / Monitoring

Console / Desk

BEHRINGER X32

Amplification / Amplifier

2x POWERSOFT DIGAM Q4004

Retours / Monitors

6 x AS 500 (12" passif / 2 voix)

Liaison / Connections

FOH > Plateau / FOH > Stage

Analogique + 1 RJ45 Cat 6

Microphones

Dynamiques / Dynamic

1 x Shure BETA 52
2 x Shure SM 57
3 x Shure BETA 57
2 x Shure SM 58
4 x Shure BETA 58
4 x Sennheiser E 604
2 x Sennheiser E 906
1 x Sennheiser MD 441
1 x Beyerdynamic M 88 TG

Statiques / Condenser

1 x Shure BETA 91
4 x Shure KSM 137
1 x AKG C 535

8 x DI BSS AR 133

Backline

Nous consulter SVP / Please contact us before

Batterie / Drums

1 x TAMA SUPERSTAR CLASSIC - 5 fûts ; dimensions : 22/10/12/16/14x06.5
Set de cymbals (1 x HH, 2 x crash, 1 x ride) s
Hardware – siège, pédale GC, stand HH, 2 x stand CC, 4 x pied de cymbale

Basse / Bass

1 x Tête AMPEG SVT 3-PRO
1 x Baffle AMPEG SVT-410 HE 4x10

Guitare / Guitar

1 x FENDER TWIN REVERB 1x15
1 x Tête MARSHALL VINTAGE MODERN
1 x Baffle MARSHALL 4x12
2 x Stand Hercules

Platines / Turntables

2 x TECHNICS SL-1200 MK2
1 x MIXETTE ALLEN&HEATH X-ONE 32

Clavier / Keyboard

1 x KORG SV1 – 73 Touches
2 x stand RTX + extensions

Equipement Lumière / Lights Specs

Pour toute question relative à l'implantation lumière, contactez le régisseur / Please contact us before

Console / Desk

Console traditionnels

MA LIGHTING Light Commander II 48/6

Console Asservis

MA LIGHTING Command Wing

Parc Lumière / Equipment

Trad

8 x PC 500 W Varytec
12 x PAR 64
2 x Blinder FL 1300

Asservis / Automated

8 x PAR LED StarWay SupraKolor TOUR

1 x Machine à brouillard / Fog machine Look Unique 2

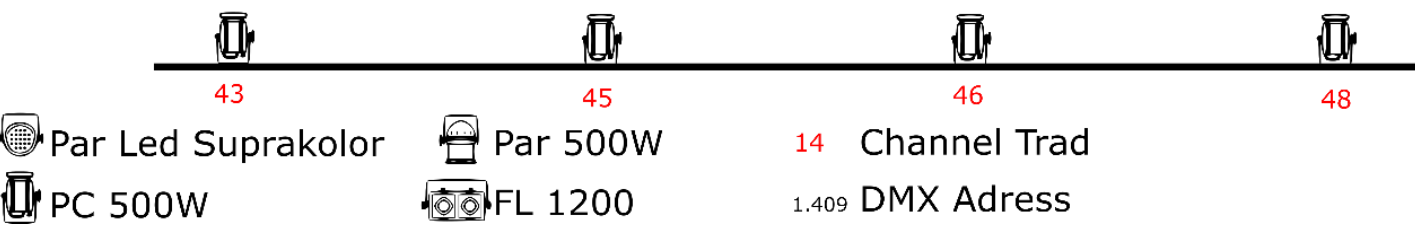
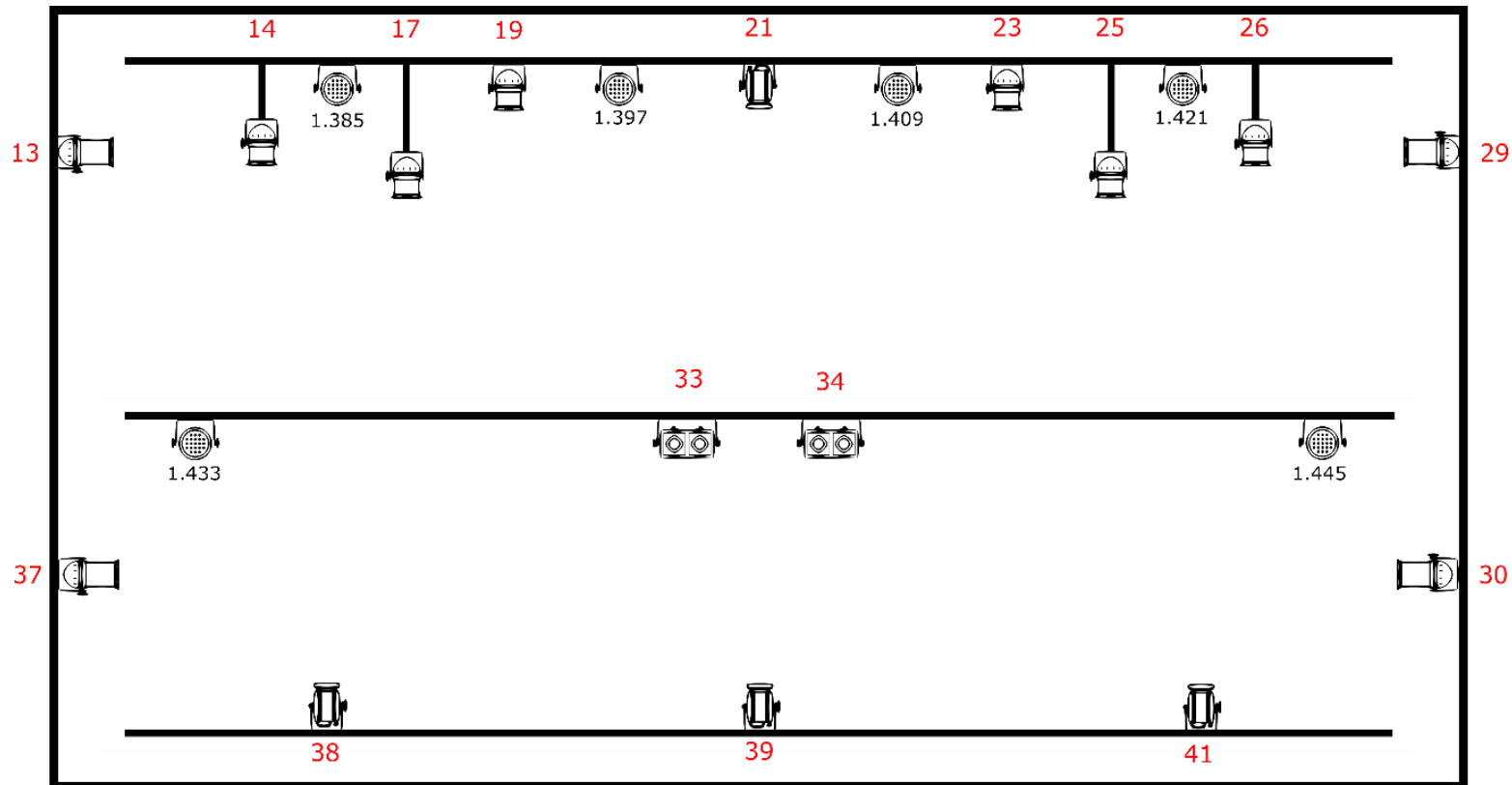
Patch Trad

Sol	1 -> 12
Contre	13 -> 30
Médian	31 -> 36
Manteau	37 -> 42
Face + Services	43 -> 48

Patch Auto

PAR LED - Mode Starway SupraKolor TOUR (12 paramètres)	Adresse DMX
201	1.385
202	1.397
203	1.409
204	1.421
205	1.433
206	1.445
207	1.457
208	1.469

⚠ Le plan de feu est fixe / Unmovable lighting plot



Vidéo

1 x écran amovible 2,40 x 1,80 m
1 x vidéoprojecteur BenQ MX528

Scène / Stage

Pour tout question relative aux dimensions de la salle, contactez le régisseur / Please contact us

Ouverture / Width : 5,70 m
Profondeur / Deep : 3,70 m
Hauteur / Height : 0,50 m
Hauteur sous grill : 2,45 m

Décors / Settings

ATTENTION : contactez le régisseur pour toute implantation de décors, volumineux ou non, backdrop, pyrotechnie ; merci de fournir les PV et certificats / Please contact us before

Loges / Dressing Rooms

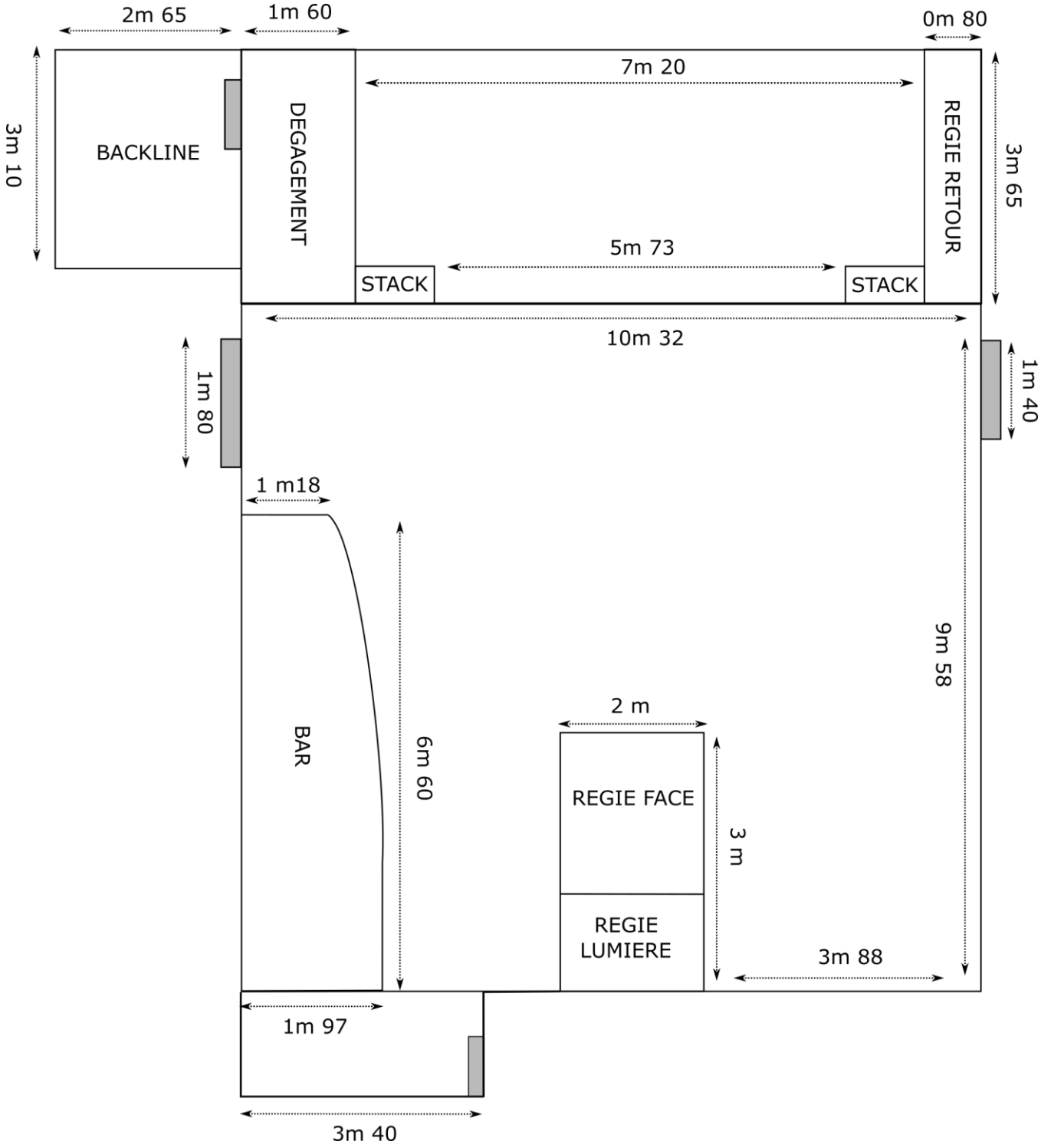
La CLEF dispose de deux loges (20 m² et 10 m²) équipées de frigo, de lavabo et recevant le Wi-Fi.

Elles permettent un accès aux scènes, séparé du public. Une douche et des toilettes attenantes aux loges sont exclusivement réservées à l'équipe accueillie.

Ventes / Merchandising

Un espace est prévu pour le merchandising en face de l'accueil. Des tables, portants, cimaises, draps noirs, gaffer et multiprises électriques peuvent être mis à disposition.

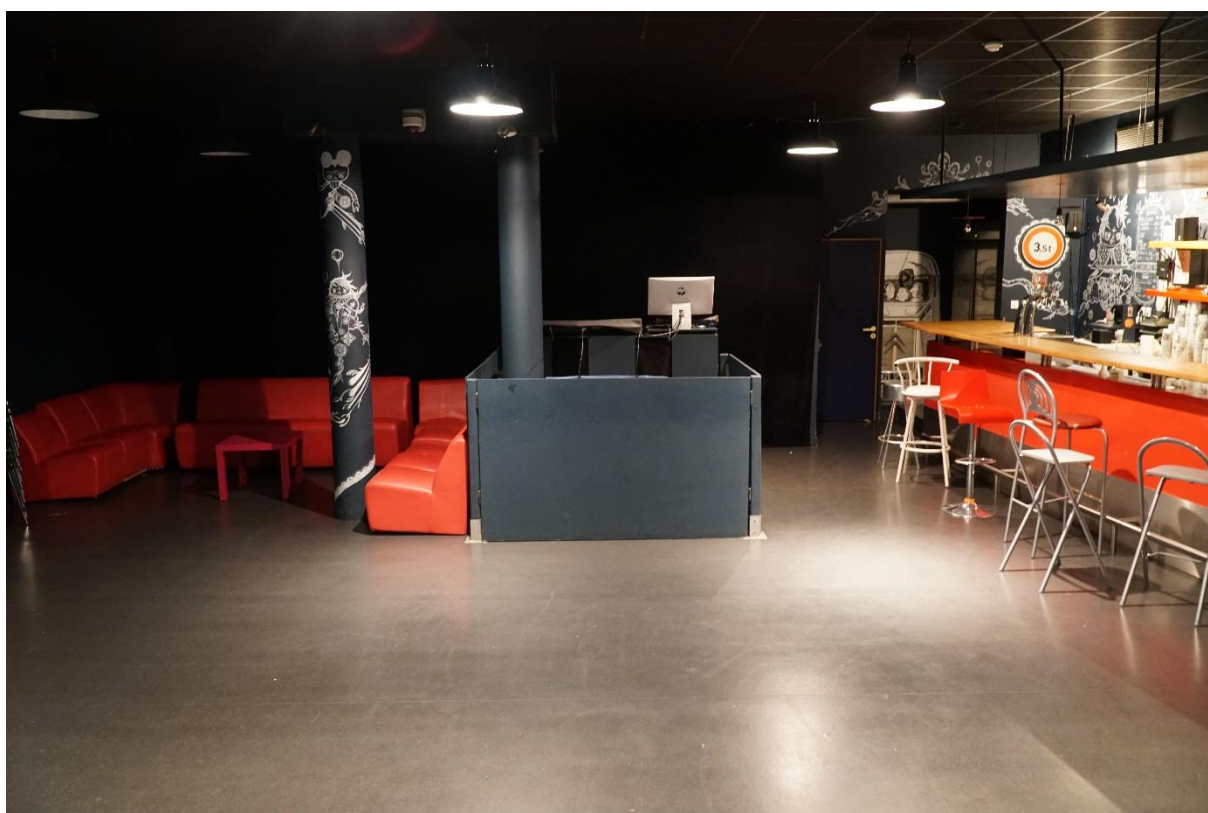
Plan de Salle / Floor Plan



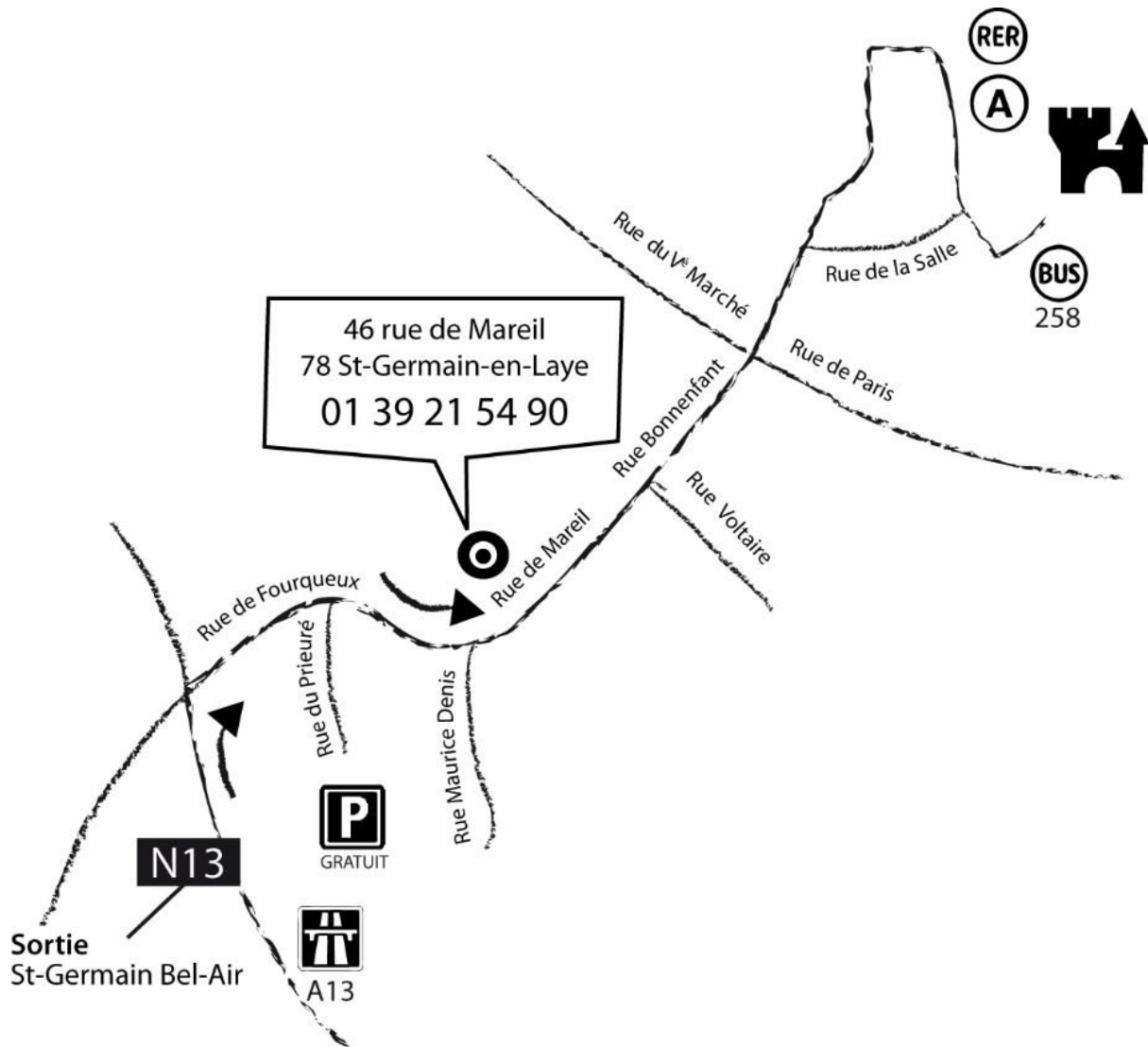
Scène de l'Eclipse / Stage



Régie depuis la scène / FOH



Accès / Access



Par les transports en commun

RER A terminus Saint-Germain-en-Laye
La CLEF est à 10 min à pied de l'arrêt
(30 minutes de Châtelet - Les Halles, Paris)

En voiture

En venant de Paris : autoroute A13 - Sortie Saint-Germain-en-Laye
En venant de Neuilly/La Défense : autoroute A14 puis A86 – Sortie Chatou puis D186/D190

La CLEF dispose de : un quai de déchargement à droite en rentrant sur le parking, un monte-charge (ascenseur), un accès PMR.

Cette fiche technique contient 8 pages et fait partie intégrante du contrat, quel qu'il soit. Elle doit nous être retournée signée avec ce dernier. Il est évidemment toujours possible de s'arranger sur les points de détails liés au matériel, mais les quatre points cités ci-dessous sont des clauses contractuelles, non négociables et non révisables :

1°) Le personnel lié au producteur sera, lors de son arrivée dans le lieu, soumis aux règles d'hygiène et de sécurité de la structure. L'exploitant est le garant de ces normes et en déléguera, le cas échéant, son respect et la responsabilité à un référent qualifié. Pour rappel, les espaces techniques, les loges et le cadre de scène sont considérés comme parties intégrantes de la structure et sont soumis aux mêmes règles.

2°) En fonction du décret n°2007-1244 du 07 Août 2017, relatif à la limitation sonore dans les lieux diffusant de la musique amplifiée, la puissance sonore du concert ne devra excéder 102 dB(A) et 118 dB(C) LEQ en tout point du public.

3°) Si une détérioration du matériel est constatée à la fin de la prestation, la réparation sera à la charge de l'utilisateur : le producteur ou le groupe si celui-ci n'est pas représenté par un tiers.

4°) Si le groupe fournit son ou ses techniciens, la décision finale concernant la bonne utilisation du matériel dans les limites acceptables de ses possibilités, appartient au régisseur et aux techniciens de La CLEF.

Fait en deux exemplaires, le _____
Pour l'Artiste – Le Producteur Pour l'Organisateur
(Rayer la mention inutile)