



GUIDE DE L'ADHÉRENT

2026 - 2027





BIENVENUE À LA CLEF, VOTRE ASSOCIATION !

Que vous soyez nouveau ou ancien adhérent, nous sommes ravis de vous accueillir parmi les **2 600 adhérents** de La CLEF. Ce guide a pour vocation de vous présenter votre association et son projet.

Née en 1984 de la transformation de la MJC de Saint-Germain-en-Laye (créée en 1960), et soutenue en 1^{er} lieu par la ville. La CLEF a su préserver son ADN hérité de l'**Éducation Populaire**. Son projet est à la fois éducatif, culturel et artistique.

La CLEF propose une large palette d'activités culturelles et de loisirs : musique, arts plastiques, danse, théâtre, cirque, sport, fitness, langues... Elle accueille des concerts et des spectacles ainsi que des expositions reflétant la diversité artistique.

Axée sur les musiques actuelles, La CLEF est labellisée **SMAC** (Scène de Musiques Actuelles) par le ministère de la Culture depuis 2005. De nombreux artistes, amateurs et professionnels — musiciens, danseurs, comédiens... — s'y produisent régulièrement, et animeront la saison.

La CLEF est un véritable lieu de vie, d'échanges et de rencontres. Grâce à nos 23 salariés permanents, 60 intervenants et 150 bénévoles, nous mettons en œuvre notre **projet associatif** qui est notre identité collective. La **transversalité** de nos actions crée des passerelles entre les générations, des liens entre amateurs et professionnels, et fait découvrir une grande diversité de pratiques autour d'un nouveau thème choisi collectivement : "**Le voyage**" cette année.

Ouverte à toutes et à tous, La CLEF intervient dans et hors les murs, à travers de nombreux partenariats dans les domaines de la culture, de l'éducation, du social, de la santé et du handicap. Elle rayonne à l'échelle locale, départementale, régionale, et même nationale.

Nous continuons à bâtir notre avenir, fidèles à nos valeurs. Nous réfléchissons sur notre impact écologique et social, notamment sur l'inclusion, la jeunesse, les droits culturels, le numérique et le renforcement de notre démocratie associative.

Vous souhaitez vous investir ? Devenez bénévole en partageant votre passion, développez divers projets, participez à de nombreux concerts et événements ; impliquez-vous dans la vie associative (ex : participez à une commission, devenez délégué associatif, votez à notre Assemblée Générale ou même intégrez notre Conseil d'Administration). La CLEF vous offre de nombreux espaces ainsi que des opportunités pour vous engager, selon vos envies et vos disponibilités.

En espérant que vous vivrez pleinement cette aventure humaine, culturelle et artistique, et que vous ferez de belles rencontres au sein de votre association.

Dominique Baud-Bertrand
Présidente de La CLEF

SOMMAIRE

P.03 **ÉDITO !**

P.04 **UN LIEU DE VIE CULTURELLE ET ARTISTIQUE**

P.08 **UN PROJET ASSOCIATIF**

P.10 **UNE ASSOCIATION OUVERTE À TOUTES ET TOUS !**

P.12 **TOUT ADHÉRENT PEUT DEVENIR BÉNÉVOLE !**

P.14 **LES GRANDES DATES**



UN LIEU DE VIE CULTURELLE ET ARTISTIQUE

La CLEF est un lieu de vie, de rencontres, d'expérimentations et d'échanges, ouvert sur le territoire, ses habitants et les artistes amateurs comme professionnels. Le projet de La CLEF est double : éducatif d'une part, culturel et artistique de l'autre. Axé sur les musiques actuelles et "amplifiées", il est aussi pluridisciplinaire et transversal.

ACTIVITÉS, ATELIERS, STAGES...

La CLEF est une structure pluridisciplinaire et multigénérationnelle. Avec plus d'une cinquantaine d'activités (multimédia, danses, théâtre, musique, arts plastiques, sport/bien-être, écriture, langues...), elle permet à chacun de s'épanouir et de cultiver ses passions dans le cadre d'une pédagogie basée sur le collectif, la pratique, la diffusion et bien sûr le plaisir. Les adhérents sont invités dans le cadre de projets liés à leurs activités à participer à des rencontres, des regroupements, des décloisonnements, des productions interdisciplinaires...

EXPOSITIONS

Salle François Clouard

La salle François Clouard propose chaque année entre 6 et 8 expositions. Peinture, photographie, sérigraphie, sculpture, arts numériques... Celles-ci sont le reflet de la diversité des artistes, pour la plupart locaux, qui transitent dans nos murs. Les nombreux temps de médiation proposés chaque saison permettent le croisement des publics et la découverte de nouvelles pratiques artistiques.

Le "Palier"

Cet espace, destiné avant tout aux adhérents arts plastiques, leur permet d'avoir une première expérience d'exposition personnelle ou collective et de confronter leur travail à un regard extérieur.



2 600
ADHÉRENTS

20 000
SPECTATEURS
CHAQUE ANNÉE

2
SALLES DE
SPECTACLES
LES A.I.* (530 PLACES)
L'ÉCLIPSE (220 PLACES)

30
SALLES
D'ACTIVITÉS

2
GRANDES
SALLES DE
DANSE ET
DE FITNESS

ILS SONT PASSÉS PAR LÀ...

Depuis le 28 mars 1985, La CLEF a programmé plus de 2000 groupes amateurs et professionnels, locaux, régionaux ou internationaux, dont : La Mano Negra, Fred Wesley, Miossec, Tiken Jah Fakoly, Magma, Compay Segundo, Sanseverino, Moriarty, Boubacar Traoré, Zebda, IAM, The Yardbirds, Dominique A, Ultra Vomit, Blackalicious, Erik Truffaz, Dionysos, The Skatalites, General Elektriks, Dr Feelgood, Arthur H, Ken Boothe, Tryo, Katerine, FFF, Calypso Rose, Saïan Supa Crew, U-Roy, Rachid Taha, Naïve New Beaters, -M-, Pigale, Tony Allen, Debout sur le Zinc, THÉA, Hilight Tribe, Les Wampas, Louise Attaque, Max Romeo, Les Têtes Raides, Danakil, Biga* Ranx, Arno, Susheela Raman, Mano Solo, Tété, Therapie TAXI, Mad Professor, Peter Hook, Feu! Chatterton, Hervé, L'Impératrice, Camille, Tiakola, Perturbator, Regarde Les Hommes Tomber, Roni Kaspí, Lee Fields, Channel One, The Limiñanas, Pierre de Maere, Robert Finley, Igorrr, La Femme, Déportivo, Richard Bona, 47Ter, Seun Kutí, China Moses, B.B. Jacques, KO KO MO, Biréli Lagrène, Lacrim, Piche, Sam Sauvage, Adé, Asian Dub Foundation, Timber Timbre, Emma Peters, RSKO...

*Amitiés Internationales

CONCERTS ET SPECTACLES

Riche d'une longue histoire en matière d'organisation de concerts de musiques "amplifiées" et disposant d'espaces de diffusion adaptés, La CLEF développe une programmation éclectique qui se veut inclusive avec une dominante musique mais qui accueille également de nombreux projets pluridisciplinaires.

Professionnels et amateurs, "têtes d'affiches" et découvertes : cette programmation met en avant de nouveaux artistes et des courants émergents tout en valorisant la scène locale.



4
ATELIERS DÉDIÉS
AUX ARTS
PLASTIQUES

2
ESPACES
D'EXPOSITION

UN LIEU DE VIE CULTURELLE ET ARTISTIQUE (SUITE)

ACCOMPAGNEMENT D'ARTISTES

La CLEF favorise la présence régulière d'artistes sur le lieu, et leur offre la possibilité de développer leurs projets artistiques, qu'ils soient professionnels ou amateurs. Cette présence permanente est l'un des moteurs du Projet Culturel et Artistique, en générant ainsi rencontres et émulation entre public, artistes et "pratiquants".

Chaque année, La CLEF accompagne des projets en mettant à disposition des espaces dédiés : studios, salles de diffusion, ateliers... Cet accompagnement (rendez-vous conseils, diagnostics...) est ouvert à tous les champs artistiques et concerne des projets portés le plus souvent par des artistes implantés localement, ayant un lien fort avec La CLEF.

STUDIOS

La CLEF est dotée de trois studios de répétition insonorisés et équipés ainsi que d'un studio d'enregistrement, destinés aux groupes amateurs et professionnels. Accueillis par un régisseur, les musiciens sont assistés, s'ils le souhaitent, dans toutes les phases de la répétition (implantation, réglages...). Celui-ci pourra aussi les orienter vers les personnes susceptibles de les aider à développer leurs projets.

Les studios de La CLEF sont l'endroit où se retrouvent tous ceux qui travaillent en groupe des répertoires destinés à être diffusés : projets spécifiques, groupes constitués, ateliers collectifs, préparation du concert d'élèves...

150
BÉNÉVOLES

7
VOLONTAIRES

23
SALARIÉS
PERMANENTS

60
INTERVENANTS
PÉDAGOGIQUES

8
ESPACES DÉDIÉS
AUX ASSOCIATIONS
ET AUX ARTISTES
ACCOMPAGNÉS

1
TERRASSE

1
TENNIS
/ CITY

1
POINT
BAR

1
PARC

1
STUDIO
D'ENREGISTREMENT

3
STUDIOS DE
RÉPÉTITION

PLUS
DE 100
MANIFESTATIONS
PAR SAISON

ACTIONS CULTURELLES

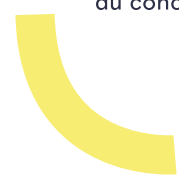
La CLEF propose et développe de nombreux projets d'actions culturelles, dans et hors les murs, à destination de tous les publics, particulièrement en musique, mais pas que... Les collaborations sont chaque année plus nombreuses, que ce soit avec d'autres structures culturelles, des établissements scolaires, des centres sociaux, des hôpitaux, des centres pénitenciers...

Par leur diversité, les actions viennent nourrir et enrichir le projet en permettant d'élargir notre champ d'actions et provoquent la découverte de nouvelles pratiques artistiques ou formes d'expression. Elles favorisent la création et la rencontre avec de nouveaux artistes.

ANIMATIONS

La CLEF propose différents espaces et temps de rencontres, de découvertes et d'apprentissage de "chacun par chacun", ouverts à toutes et tous. Chaque semaine, divers ateliers et animations sont mis en place dans et hors les murs de la structure, notamment en partenariat avec des acteurs du territoire afin de favoriser la circulation des publics.

1
GUINGUETTE



UN PROJET ASSOCIATIF

LA VOCATION DE LA CLEF : L'ÉDUCATION POPULAIRE

Ouverte à toutes et tous, La CLEF cherche à favoriser l'épanouissement et l'émancipation des personnes (enfants, adolescents, adultes) et encourage l'initiative, l'innovation et la création.

LA CLEF EST UN PÔLE CULTUREL ET ÉDUCATIF

qui associe un choix d'activités à un projet artistique, articulé autour de la diffusion.

LA CLEF EST UN LIEU DE VIE ET D'ÉCHANGES

qui favorise le brassage entre des personnes de tous âges, de tous milieux socioprofessionnels et de nationalités différentes.

LA CLEF EST UN LIEU "RESSOURCE"

- Qui permet à chacun de bénéficier de l'écoute et des informations pour construire un projet individuel ou collectif.
- Qui accompagne ainsi des projets artistiques vers la professionnalisation.

Accomplissant son projet associatif dans une économie "non lucrative", La CLEF répond à des besoins que le secteur privé et les structures publiques locales ne sont pas en mesure de satisfaire.

LES MISSIONS DE LA CLEF : ÉCOUTER ET FÉDÉRER, PROPOSER ET EXPÉRIMENTER, DÉCOUVRIR ET FAIRE DÉCOUVRIR

La CLEF développe une relation particulière avec ses adhérents, basée sur l'interaction, l'écoute, l'échange et la réciprocité.

Elle invite ainsi chacun à s'appropriier le projet de l'association et à s'y investir. Attentive aux évolutions culturelles et aux pratiques émergentes, elle favorise l'expérimentation, l'innovation et la découverte tout en restant un lieu accessible à tous.

UN PRINCIPE PÉDAGOGIQUE : L'ACCOMPAGNEMENT UN OUTIL : LE COLLECTIF

L'éducation de "chacun par chacun" sur le temps du loisir favorise les pratiques collectives et valorise aussi la dimension de l'"amateur".

La relation avec l'adhérent prend ainsi la forme d'un accompagnement en 4 phases:

- Évaluation des attentes.
- Élaboration du parcours et définition des objectifs.
- Mise en œuvre du parcours (ateliers, mises en scène...).
- Réalisations concrètes (présentation au public, maîtrise d'un savoir-faire...).

ACTIVITÉS : DIVERSITÉ ET TRANSVERSALITÉ

L'ensemble des activités s'entremêlent, se croisent, se nourrissent réciproquement. La priorité est donnée à leur dimension culturelle et à leur transversalité avec le développement de collaborations et de productions interdisciplinaires.

ANCRAGE TERRITORIAL ET DYNAMIQUE PARTENARIALE

L'action de La CLEF déborde largement de ses murs pour rayonner sur la Ville de Saint-Germain-en-Laye, les communes voisines, le Département, voire la Région.

- Forte dynamique partenariale avec des acteurs très divers (institutions, autres équipements culturels, centres sociaux, établissements scolaires, pénitentiers, hospitaliers, etc.).
- Rôle moteur dans le développement des réseaux, particulièrement sur le champ des musiques actuelles où La CLEF s'investit au sein du RIF (réseau régional), de la Fedelima (réseau national) ou encore du SMA (syndicat professionnel).



UNE ASSOCIATION OUVERTE À TOUTES ET TOUS !

Membres de La CLEF qui partagent le projet associatif. Adhérer est un acte de soutien, d'engagement et d'implication dans la vie associative.

PLUS D'INFOS
Les statuts, le projet associatif et le règlement intérieur sont disponibles sur notre site --> laclef.asso.fr/engagez-vous

ASSOCIATION

Contrat passé entre plusieurs personnes qui mettent en commun leurs connaissances ou leurs activités pour réaliser un projet collectif dans un but non lucratif. Loi 1901.

PROJET ASSOCIATIF

Tout adhérent peut agir en tant que bénévole, c'est-à-dire mettre son temps et ses compétences au service de La CLEF.



ADHÉRENTS

PROJET ASSOCIATIF

Document présentant une vision de l'avenir à travers des missions définies par l'association ; une volonté d'y parvenir en associant l'ensemble des membres ; un système de valeurs partagées ainsi que des priorités et les axes majeurs.

ASSEMBLÉE GÉNÉRALE (AG)

Instance composée de délégués et d'administrateurs, qui vote le rapport moral et financier, valide les comptes, définit les orientations de l'association et élit les membres du CA (voir infos ci-dessous). Se réunit une fois par an minimum, généralement en janvier.

BÉNÉVOLES

COMMISSIONS

AG
ASSEMBLÉE GÉNÉRALE

DÉLÉGUÉS ASSOCIATIFS

COMMISSIONS

Composées d'adhérents, de délégués associatifs, de salariés et d'administrateurs qui œuvrent sur des thématiques concernant la vie et le fonctionnement de La CLEF.

STATUTS ASSOCIATIFS

Votés en Assemblée Générale, ils déterminent les règles de fonctionnement de l'association ainsi que les droits et obligations des adhérents. Ils sont complétés par un règlement intérieur.

ADMINISTRATEURS

CA
CONSEIL D'ADMINISTRATION

PROJET ASSOCIATIF

BUREAU

Gère l'association avec la direction.

CONSEIL D'ADMINISTRATION (CA)

Élu pour 3 ans, il est composé de près de 30 membres. Il décline les grandes orientations du projet associatif.

Être délégué associatif, c'est participer à l'Assemblée Générale (voter, échanger, témoigner...), s'impliquer dans la vie associative (commissions, ateliers...), transmettre son retour d'expérience autour du projet associatif et faire découvrir La CLEF à l'extérieur.

L'ÉQUIPE DE LA CLEF

Une vingtaine de salariés, aidés de volontaires en service civique et de stagiaires, composent l'équipe permanente (accueil, comptabilité, administration, communication, accompagnement, actions culturelles, animation, technique, etc.) de notre association. Près de 60 intervenants, salariés de l'association pour la plupart, animent les activités.



TOUT ADHÉRENT PEUT DEVENIR BÉNÉVOLE !

Le bénévolat à La CLEF fait appel à tous types de disponibilité, y compris ponctuelle ; de nombreuses missions sont possibles, selon vos envies et vos contraintes. Il n'y a aucune limite d'âge. Motivation, implication et bonne humeur sont les seules compétences requises. Aujourd'hui, plus de 150 bénévoles se mobilisent au sein de la structure. Cet engagement est l'occasion de rencontrer d'autres passionnés, d'acquérir de nouvelles compétences, de partager ses connaissances et idées. Il permet également de rêver, découvrir, agir, inventer tout en s'amusant.

QUE PEUT FAIRE UN BÉNÉVOLE ?

PARTAGER SA PASSION

Quelques exemples :

- Vous êtes mélomane ? Participez aux apéros prog' !
- Vous aimez la photo, la vidéo ? Immortalisez nos actions, concerts et projets divers ; vous êtes nos yeux !

Vous souhaitez développer des projets ? Tout est imaginable. Faites-nous en part !

PLUS D'INFOS
benevoles@laclef.asso.fr

S'IMPLIQUER DANS LA VIE ASSOCIATIVE...

En participant :

- Aux commissions : vie associative, numérique, développement durable, activités, culturelle et artistique ; dates à retrouver sur le site.
- À l'Assemblée Générale annuelle.
- Aux apéros-rencontre avec l'équipe.

En se présentant :

- En qualité de délégué associatif.
- En qualité d'administrateur.

En créant du lien :

- Au "Point Bar" dans le hall : ce bar associatif est ouvert le mercredi après-midi, le samedi matin et certains soirs d'animations.
- Autour de la guinguette dans le parc, ouverte tous les jeudis soir aux beaux jours en afterwork.

PRÊTER MAIN FORTE

Concerts - Spectacles

Bar, vestiaire, accueil, billetterie, catering (repas pour les artistes et les salariés)... les bénévoles sont indispensables au bon déroulement de nos soirées !

Animations

La dynamique des Opens DIY (échange de savoir-faire manuel), Opens Fripes (vide-dressing solidaire) et Open Mic (scène ouverte musicale) repose beaucoup sur la bonne humeur, les énergies et le savoir-faire de nos bénévoles.

Expositions

Logistique, accueil, médiation... les bonnes volontés sont les bienvenues pour assurer l'organisation et la bonne tenue de la salle François Clouard.

Communication

Tout au long de l'année, nous recherchons du renfort pour développer nos campagnes d'affichage et distribuer nos tracts et programmes... avec le sourire !

VIVRE DES MOMENTS FORTS

Bénévolat à La CLEF, c'est prendre une part active à la préparation, à la réalisation et à la vie de l'association. Chacun peut y trouver sa place ! C'est aussi profiter d'un vrai lien social et se retrouver en échangeant hors du quotidien de l'association (ex : apéritif de rentrée, fêtes de janvier et en juin, sorties culturelles, ateliers créatifs, etc.).

VALÉRIE MALNAR

DÉLÉGUÉE ASSOCIATIVE



Depuis trois ans, je suis adhérente à La CLEF. Je fais de la céramique et je participe aux ateliers DIY autour du fil. Très vite, j'ai souhaité devenir délégué associatif afin de m'engager dans le projet culturel et éducatif proposé par l'association, échanger et rencontrer les adhérents des différents ateliers, être aussi force de proposition tout en partageant les orientations choisies avec les adhérents des ateliers auxquels je participe.

HECTOR MOILLARD

BÉNÉVOLE CONCERTS



Cela fait à peine plus d'un an que je me suis engagé à La CLEF, et pourtant, dès que l'on franchit les portes de la structure, on a l'impression de connaître depuis toujours ce lieu et toutes les personnes qui le font vivre. L'ambiance entre les bénévoles y est chaleureuse et solidaire : on se sent immédiatement chez soi. En bref, être bénévole à La CLEF, c'est avant tout rejoindre une grande famille et participer à la vie d'une association qui encourage la découverte culturelle et les rencontres humaines, quelles que soient les générations !

ISABELLE RODIER

BÉNÉVOLE "POINT BAR"
ET ADMINISTRATRICE



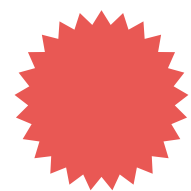
La CLEF est bien plus qu'un lieu : c'est une communauté où je m'investis comme bénévole, où j'apprends comme élève, où je joue un rôle actif au Conseil d'Administration depuis cette année, et où je vois mes enfants s'épanouir dans leurs pratiques artistiques. Merci pour cette belle aventure collective !

SARAH SALMONA

BÉNÉVOLE CONCERTS
ET ADMINISTRATRICE



Ma vie à mobilité réduite m'a menée vers La CLEF, un lieu inclusif où j'ai découvert le chant, la peinture et la batucada grâce à des activités adaptées à mes besoins. La CLEF a accompagné la réalisation de mon plus grand projet, le lancement de mon livre autobiographique et son adaptation théâtrale. Grâce à elle, la pièce a ensuite été présentée dans des collèges et lycées pour sensibiliser les jeunes au handicap. Aujourd'hui engagée au Conseil d'Administration, je souhaite à mon tour soutenir cette aventure humaine, artistique et essentielle à ma vie.

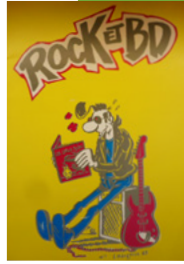


LES GRANDES DATES

1960

Création de la MJC de Saint-Germain-en-Laye (installée rue Joffre, à l'emplacement de l'actuel Conservatoire).

LA CLEF



1984

TRANSFORMATION ET DÉMÉNAGEMENT

Installation dans ses locaux actuels, ancien centre international de séjour. Transformation des statuts, la MJC devient La CLEF. Un évènement fondateur : l'organisation de "Rock et BD" au Manège Royal, en partenariat avec La Soucoupe, clôturé par le groupe de Manu Chao, Parachute. La dynamique des concerts est lancée !

1985

LES PREMIERS SPECTACLES

Aménagement de L'Éclipse, ancienne cafétéria, en salle de concerts avec ses premières dates. Lancement du Festival La CLEF en 1988.

1989

Création de la salle d'exposition (aujourd'hui, la salle F. Clouard) et de la "Maison des Artistes" pour le développement de projets artistiques.

1992

Aménagement du premier studio d'enregistrement.



1993

Réhabilitation partielle des locaux (La CLEF occupe désormais tout le bâtiment). Obtention de la licence d'entrepreneur de spectacles.

1996

CRÉATION DE DEUX STUDIOS DE RÉPÉTITION MUSICALE

Inauguration de deux studios, réalisés et financés par la Ville avec le concours de l'État, par Corinne Lepage, Ministre de l'environnement. La CLEF offre ainsi des conditions idéales pour les groupes existants ainsi que pour les nouveaux et peut structurer une activité musicale.

1998

Création de la "Filière musique" regroupant à la fois cours, répétitions, enregistrement, formations et diffusions.

2000

NOUVEAU PROJET ASSOCIATIF : UNE ÉTAPE IMPORTANTE

Vote par l'Assemblée Générale d'un nouveau projet associatif avec trois grandes orientations : transversalité, rencontres et expérimentation.



2005

Signature d'une convention "Scène de Musiques Actuelles" (SMAC) avec le Ministère de la Culture.

2006 À 2009

TRAVAUX DE RÉHABILITATION

Pour accompagner le développement de La CLEF, création d'une nouvelle salle de concerts, de deux salles de danse et du hall d'accueil. Actualisation du projet associatif.



2014 ET 2015

LA CLEF FÊTE SES 30 ANS DANS ET HORS LES MURS

Expositions rétrospectives, déambulations et spectacles dans la Ville, concerts et créations artistiques...

2013

Lancement du "Point Bar" pour créer du lien avec les adhérents.



2018

Création d'une terrasse extérieure, financée par un crowdfunding.



2019

Réalisation d'une étude territoriale pour penser le futur de La CLEF dans un lien renforcé avec son environnement et ses partenaires. Poursuite du développement de La CLEF en privilégiant la transversalité, la coopération et les partenariats sur le territoire.

2020 ET 2021

La CLEF se transforme face à la crise sanitaire : lancement d'une démarche de développement durable, utilisation de divers outils numériques, innovation dans les approches pédagogiques...



2024

Changement de logotype



2025

LA CLEF FÊTE SES 40 ANS !



Mini-festival pour retracer 40 ans d'effervescence musicale, visites immersives dans une CLEF transformée, spectacles d'adhérents, Fête de la musique élargie - 8h de live et deux scènes extérieures -, projets hors les murs avec plusieurs partenaires, clôture festive et spectaculaire... Et même un livre à paraître !

À SUIVRE



46 rue de Mareil
Saint-Germain-en-Laye



www.laclef.asso.fr
#laclefstgermain

accueil@laclef.asso.fr
01 39 21 54 90



Soutenu par

